

La Croatie et le Monténégro

Beauté des paysages et escales uniques, vivez un voyage époustouflant en Croatie et au Monténégro, tout au long duquel vous découvrirez des villes ravissantes ainsi que des lieux où la nature est reine. Plongez au coeur de la côte dalmate qui vous offrira un spectacle d'une beauté saisissante. Promenez-vous au sein de Dubrovnik "perle de l'Adriatique", Trogir, Hvar, Korcula ou encore Kotor, de véritables joyaux, sans oublier les parcs nationaux de Mljet et de Krka, véritables havres naturels.

**Réservez avant
le 31/03/2023 et
recevez 5% de
réduction**



**Vol direct de
Bruxelles A/R**

Du 7 au 14 juin 2023

Votre programme : DHD_LL B

Nombre de jours : 8

Nombre de nuits : 7

Bruxelles - DUBROVNIK - MLJET - KORCULA - SIBENIK -
TROGIR - SPLIT - HVAR - VIS - KOTOR - DUBROVNIK - Bruxelles



Les temps forts

Navigation d'île en île, des mosaïques de pierre posées sur un écran turquoise

- Accompagnement de la Libre Belgique

LES INCONTOURNABLES :

- Dubrovnik , la perle de l'Adriatique
- Les îles de Mljet , Korcula et Hvar , parmi les plus belles de la côte Croate
- Le parc national des chutes de Krka , une merveille de la nature
- Trogir , un petit bijou cerné par la mer
- L'accompagnement de La Libre Belgique

Bruxelles - DUBROVNIK - MLJET - KORCULA - SIBENIK -
TROGIR - SPLIT - HVAR - VIS - KOTOR - DUBROVNIK - Bruxelles



Jour 1 : Bruxelles - DUBROVNIK

Vol vers Dubrovnik, transfert et embarquement à 18h. Présentation de l'équipage et cocktail de bienvenue. Dîner à bord. Soirée libre à Dubrovnik.



Jour 2 : DUBROVNIK

Surnommée "la perle de l'Adriatique", la ville s'étend face à la mer, au pied d'une chaîne montagneuse calcaire aux contours déchiquetés. L'ancienne cité de Raguse est renommée pour ses remparts datant de l'époque médiévale, ses nombreux édifices préromans, gothiques, de la Renaissance et baroques.

Le matin, **excursion: tour de ville guidé de Dubrovnik**. Sur une presqu'île de la côte dalmate, Dubrovnik est une perle inestimable qui orne les rives sud de la mer Adriatique. Vous découvrirez ce lieu d'une beauté naturelle à vous couper le souffle, doté d'un riche héritage historique.

L'après-midi, nous vous suggérons une promenade sur les remparts. Ces enceintes qui encerrent intégralement la vieille ville, mesurent 2 km de long et font jusqu'à 25 m de hauteur. Depuis les remparts vous aurez un très beau point de vue sur la vieille ville.

Retour à bord et départ en navigation vers l'île de Mljet. Navigation de nuit.



Jour 3 : MLJET - KORCULA

Arrivée tôt le matin à proximité de l'île de Mljet.

Excursion: visite du parc national de Mljet. Débarquement en chaloupe pour rejoindre le parc naturel de l'île de Mljet, considéré comme un petit paradis en raison de son monastère posé sur un îlot au cœur d'un lac salé. Vous effectuerez une promenade au cœur du parc puis un bateau local vous mènera jusqu'au monastère où vous bénéficierez de temps libre.

Retour au bateau et départ en navigation vers Korcula. L'après-midi, **visite guidée de Korcula**. C'est exclusivement à pied que vous découvrirez cette ville et visiterez la cathédrale Saint-Marc (1420), preuve de l'habileté des tailleurs de pierre et du talent des sculpteurs de l'époque. Vous remarquerez son somptueux portail flanqué de deux lions, œuvre du milanais Bonino, et dans la lunette l'évangéliste saint Marc.

Soirée folklorique "danse du sabre". Dans la nuit départ en navigation vers Sibenik.



Jour 4 : KORCULA - SIBENIK

Arrivée dans la matinée à Sibenik. L'après-midi **visite de Sibenik et des chutes de Krka**. Au cours de cette visite vous découvrirez l'héritage culturel mais aussi la vie actuelle de la plus vieille cité Slave de l'Adriatique. Vous visiterez son centre historique avec son labyrinthe de ruelles des XVe et XVIe siècles. Puis vous reprendrez le car qui vous amènera jusqu'aux chutes de Krka. C'est l'un des sites naturels les plus spectaculaires de la Croatie, l'eau rebondit en cascades sur 17 bancs de travertin qui se succèdent sur une courte distance. Retour au bateau.

Soirée animée. Départ du bateau dans la nuit et navigation vers Trogir.



Jour 5 : TROGIR - SPLIT

Arrivée à Trogir tôt le matin. **Excursion: visite de Trogir.** C'est la plus belle ville médiévale de la Dalmatie. Posée sur un îlot, cette captivante cité ne laisse pas indifférent. Sa splendide vieille ville avec ses rues pavées bordées de hautes maisons de pierre blanche garde une atmosphère d'un autre temps. Elle possède l'un des joyaux du patrimoine sacré de Croatie, sa somptueuse cathédrale romane.

Retour à bord en fin de matinée. Navigation vers Split. Nous longerons la côte Dalmate, arrivée vers 15h à Split.

L'après-midi, **excursion: visite guidée de Split.** Deuxième ville de Croatie par sa taille, elle est le cœur de la Dalmatie centrale. Split, c'est avant tout le palais que Dioclétien fit construire à l'écart de la grande ville de Salona. C'est ensuite une agglomération médiévale qui a cerné le palais et s'est développée tout autour. Retour au bateau.



Jour 6 : SPLIT - HVAR - VIS

Navigation vers Hvar.

Visite guidée de la ville de Hvar. Le paysage de Hvar n'est pas sans rappeler la Corse. Entre mer et montagne, cette île toute en longueur s'étend d'est en ouest. Sa capitale, Hvar, est surnommée le Saint-Tropez croate et est située autour d'un petit port naturel. C'est l'une des stations balnéaires les plus prisées de la Dalmatie. De nombreux monuments, dont la cathédrale, témoignent d'une riche histoire influencée par l'art gothique et la Renaissance.

Navigation vers Vis.

En fin d'après-midi, départ en navigation vers Kotor. Navigation de nuit. Soirée de gala à bord.



Jour 7 : KOTOR - DUBROVNIK

Matinée en navigation dans les bouches de Kotor. La mer y pénètre sur plusieurs kilomètres, formant de multiples baies aux eaux calmes que sillonnait autrefois une marine puissante qui faisait la richesse de quelques ports. L'abondance des pluies et la douceur du climat, dans cette baie en forme de fjord, expliquent la luxuriance de la végétation. Arrivée à Kotor en fin de matinée

Excursion: visite de Kotor. La cité médiévale de Kotor au Monténégro a survécu des siècles durant aux caprices du temps et aux guerres. Avec ses remparts, Kotor révèle aux visiteurs son port et ses édifices de pierre blanche logés au cœur d'un cirque de falaises de calcaire aux allures de fjord.

Navigation vers Dubrovnik.



Jour 8 : DUBROVNIK - Bruxelles

Petit déjeuner buffet à bord. Débarquement à 9h, transfert et vol retour. Fin de nos services.

LES PLUS CROISIEUROPE

- **Pension complète - BOISSONS INCLUSES** aux repas et au bar
- Cuisine française raffinée - **Dîner et soirée de gala** - Cocktail de bienvenue
- **Wifi gratuit** à bord
- Système audiophone pendant les excursions
- Présentation du commandant et de son équipage
- Animation à bord
- Assurance assistance/rapatriement
- Taxes portuaires incluses

Coup de Coeur :

La splendeur des bouches de Kotor

Notre prix comprend :

le vol de Bruxelles vers Dubrovnik aller/retour - le transfert aéroport/port/aéroport - les taxes d'aéroport (89 € - tarif 2022) - la croisière en pension complète du dîner du J1 au petit déjeuner buffet du dernier jour - les boissons incluses à bord (hors cartes spéciales) - le logement en cabine double climatisée avec douche et WC - le cocktail de bienvenue - l'assistance de l'équipe d'animation - la soirée de gala - la soirée folklorique - l'assurance assistance/rapatriement - les taxes portuaires - les excursions reprises dans le programme - l'accompagnement de La Libre Belgique

Notre prix ne comprend pas :

les boissons figurant sur les cartes spéciales, les boissons prises lors des excursions ou des transferts - l'assurance annulation/bagages - les dépenses personnelles.

Formalités :

Carte nationale d'identité ou passeport en cours de validité obligatoire. Les ressortissants hors UE sont priés de consulter leur ambassade ou leur consulat.

Mentions :

Attention : des impératifs de navigation liés aux conditions météorologiques peuvent perturber les itinéraires et dans certains cas des escales intermédiaires peuvent être supprimées. Dans ce cas, CroisiEurope s'efforcera de trouver la solution la mieux adaptée aux attentes de ses passagers.

NB : pour des raisons de sécurité de navigation la compagnie ou le capitaine du bateau sont seuls juges pour modifier l'itinéraire de la croisière. Possibilité d'acheminement depuis les principales villes françaises. Nous consulter.

(1) Vol au départ de Bruxelles. Horaires non définis à ce jour. Le nom de la compagnie aérienne sera communiqué au plus tard 8 jours avant le départ.

L'abus d'alcool est dangereux pour la santé, à consommer avec modération.

Du 07 au 14 juin 2023

**Pour enregistrer votre réservation,
merci de nous renvoyer le bulletin de participation à
l'adresse suivante :**

CROISIEUROPE Rue Ravenstein 56 à 1000 Bruxelles

*Nouveau: Ligne téléphonique spéciale Voyages La Libre/Croisieurope : 02/514.21.49
Tél général : 02/514.11.54 – E-mail : bruxelles@croisieurope.com*

Mme/Mlle/M.

Nom de jeune fille

Date de naissance

Adresse

.....

Tél. **GSM** **E-mail**

Accompagné(e) de : Mme/Mlle/M.

Nom de jeune fille

Date de Naissance

Adresse

.....

Tél. **GSM** **E-mail**

- | | | |
|--------------------------|----------------------------------|---------------------|
| <input type="checkbox"/> | Cabine double pont inférieur | 2599 € par personne |
| <input type="checkbox"/> | Cabine single pont inférieur | 3299 € |
| <input type="checkbox"/> | Cabine double pont principal | 2834 € par personne |
| <input type="checkbox"/> | Cabine single pont principal | 3534 € |
| <input type="checkbox"/> | Cabine double pont intermédiaire | 2914 € par personne |
| <input type="checkbox"/> | Cabine single pont intermédiaire | 3614 € |
| <input type="checkbox"/> | Cabine double pont supérieur | 3014 € par personne |
| <input type="checkbox"/> | Cabine single pont supérieur | 3714 € |

En option : **Je souhaite réserver l'assurance annulation & bagages** prime de 6 % du montant sur l'ensemble du dossier

OUI **NON**

Suite à votre inscription, vous recevrez un contrat de réservation de la part de Croisieurope. Un acompte de 30% est demandé à la réception de ce contrat, afin de valider votre inscription.

Par la présente, je souscris un contrat de voyage à forfait selon les conditions particulières de vente de CroisiEurope (de notre brochure Rêvez le Monde des Croisières 2023)

J'autorise CroisiEurope à utiliser mes données personnelles du présent formulaire pour le contrat de mon inscription au voyage et j'accepte d'être tenu informé des différents produits ou promotions par email et/ou par poste des voyages de la Libre - Croisieurope.

Date.....**Signature pour accord**.....

MV LA BELLE DE L'ADRIATIQUE

5 ancres • 99 cabines
Mer Méditerranée - Mer Adriatique - Mer Rouge

CODE BATEAU : BDA_NV



MV LA BELLE DE L'ADRIATIQUE

Rénové en 2017, le MV La Belle de l'Adriatique propose un cadre contemporain et chaleureux pour partir à la découverte des côtes méditerranéennes, adriatiques et de la mer Rouge. Des notes de vert d'eau et de laiton lui confère un style élégant et solaire.

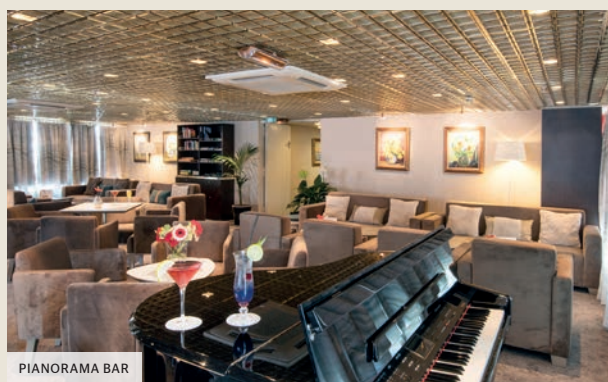
Ce bateau à 4 ponts accoste au cœur des villes et accueille seulement 197 passagers à son bord.



SALON / BAR



RESTAURANT



PIANORAMA BAR

Les cabines du pont supérieur et du pont des embarcations disposent de grandes baies vitrées, celles du pont principal et du pont inférieur sont dotées de hublots.

Situé sur le pont principal, le restaurant est l'endroit où tous vos repas sont servis pendant la croisière. Le pianorama bar est le lieu idéal pour déguster un cocktail, choisir un livre dans la bibliothèque, écouter ou jouer du piano, regarder la TV... Sur le pont des embarcations, le salon / bar vous accueillera lors des soirées animées.

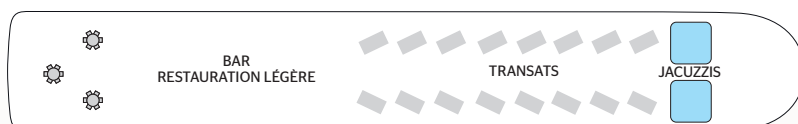
Le vaste pont soleil, propice à la détente, est agrémenté de deux jacuzzis et de transats.



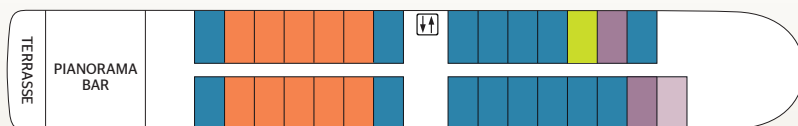
PONT SOLEIL

PONTS ET DÉTAILS TECHNIQUES

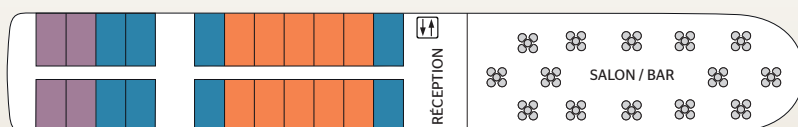
PONT SOLEIL



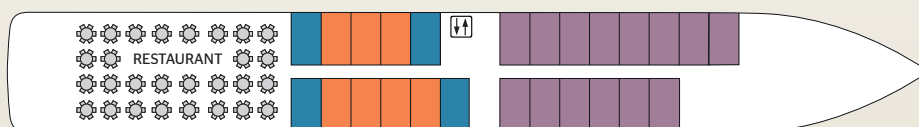
PONT SUPÉRIEUR



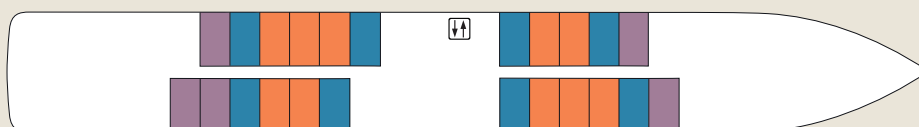
PONT DES EMBARCATIONS



PONT PRINCIPAL



PONT INFÉRIEUR



Cabine double Cat. A 11,50 m ² et 12 m ²	Cabine double Cat. B 10,50 m ² et 12 m ²	Cabine double Cat. C 10,50 m ² et 12 m ²
Ascenseur	Cabine PMR ⁽¹⁾ Cat. B 12 m ²	Cabine individuelle Cat. C 8,5 m ²

PONT SOLEIL :

- Bar
- Jacuzzis
- Transats
- Grand espace ombragé

PONT SUPÉRIEUR :

- Pianoramabar
- Terrasse
- Cabines extérieures

PONT DES EMBARCATIONS :

- Réception
- Salon / bar avec piste de danse
- Cabines extérieures

PONT PRINCIPAL :

- Restaurant
- Cabines extérieures

PONT INFÉRIEUR :

- Cabines extérieures

Année de construction : 2007

Année de rénovation : 2017

Nombre de ponts : 4

Membres d'équipage : 47

Longueur : 103,5 mètres

Largeur : 11,9 mètres

Nombre de cabines : 99

Capacité en passagers : 197

Cabine PMR⁽¹⁾ : 1

MV LA BELLE DE L'ADRIATIQUE

LES CABINES

Choix entre 3 catégories de cabines :

Catégorie A : ■

cabine bénéficiant
d'un emplacement "premium".

Catégorie B : ■ ■

cabine bénéficiant
d'un emplacement "intermédiaire".

Catégorie C : ■ ■

cabine pouvant être de taille
légèrement inférieure et bénéficiant
d'un emplacement "standard".

PONT SUPÉRIEUR - 29 CABINES avec fenêtres

Cat. A : • 10 cabines doubles - 2 lits séparables - 12 m²

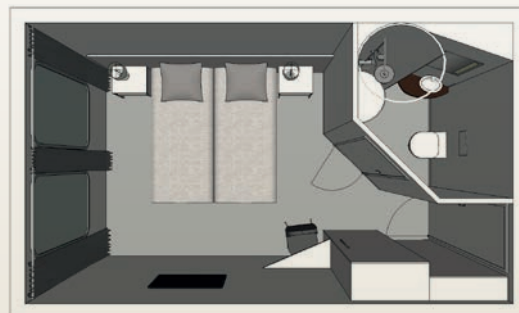
Cat. B : • 13 cabines doubles - 2 lits séparables - 12 m²

- 1 cabine double - 2 lits séparables - 11 m²
- 1 cabine double - 2 lits séparables - 10,50 m²
- 1 cabine PMR⁽¹⁾ - 1 grand lit - 12 m²

Cat. C : • 1 cabine double - 2 lits séparables - 12 m²

- 1 cabine double - 1 grand lit - 12 m²
- 1 cabine individuelle - 1 grand lit - 8,50 m²

PLAN 3D CABINE DOUBLE



PONT DES EMBARCATIONS - 22 CABINES avec fenêtres

Cat. A : • 10 cabines doubles - 2 lits séparables - 11,50 m²

Cat. B : • 8 cabines doubles - 2 lits séparables - 11,50 m²

Cat. C : • 4 cabines doubles - 2 lits séparables - 10,50 m²

PONT PRINCIPAL - 25 CABINES avec hublots

Cat. A : • 7 cabines doubles - 2 lits séparables - 12 m²

Cat. B : • 4 cabines doubles - 2 lits séparables - 12 m²

Cat. C : • 13 cabines doubles - 2 lits séparables - 12 m²

- 1 cabine double - 2 lits séparables - 10 m²

PONT INFÉRIEUR - 23 CABINES avec hublots

Cat. A : • 10 cabines doubles - 2 lits séparables - 12 m²

Cat. B : • 8 cabines doubles - 2 lits séparables - 12 m²

Cat. C : • 5 cabines doubles - 2 lits séparables - 12 m²

COMMODITÉS

- Téléviseur
- Téléphone intérieur
- Coffre-fort
- Climatisation réversible
- Électricité 220V
- Wi-Fi
- Salle de bain avec douche et WC
- Sèche-cheveux
- Sélection de produits de bain
- Linge de toilette

NB : pas de service de blanchisserie à bord



CABINE DOUBLE - PONT SUPÉRIEUR