



LES VOYAGES
La Libre



Argentine,
Du Noroeste andino aux grands espaces de la Patagonie



La Libre Planète

Du 8 au 22 novembre 2023




Preference

1

Preference Travel Team

Lic. A 1652

Rue des Francs 79 bte 4 - 1040 Bruxelles

Tél : 02/647 30 00 | Fax : 02/647 37 22

info@preference.be – www.preference.be

Votre programme :

BRUXELLES → MADRID → BUENOS AIRES

MERCREDI 8 NOVEMBRE

En soirée, envol de Bruxelles via Madrid à destination de Buenos Aires avec la compagnie régulière Iberia.

Nuit en vol.

BUENOS AIRES

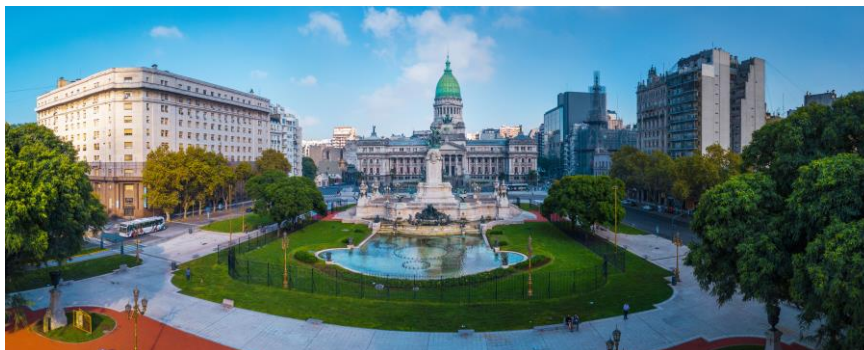
JEUDI 9 NOVEMBRE

Arrivée en matinée à **Buenos Aires** et accueil par votre guide local francophone.

Transfert à votre hôtel et installation.

Ensuite, journée de visites et découverte de la capitale de l'Argentine.

Buenos Aires est une ville avec une personnalité ouverte pour l'architecture, la culture et l'art du monde entier ; cosmopolite et contradictoire, dynamique et traditionnelle, historique et moderne. Elle montre une palette immense de séductions : monuments, églises, musées, les galeries d'art et théâtres, places et jardins soignés, quartiers pittoresques, hôtels traditionnels et modernes, restaurants typiques et de cuisine internationale.



A travers un parcours inoubliable, vous vivrez toute la magie des « porteños » (habitants de Buenos Aires).

Découverte de la Plaza de Mayo avec la Casa Rosada – palais gouvernemental- et la Cathédrale métropolitaine de Palermo et ses quartiers résidentiels, du quartier moderne et branché de Puerto Madero, et bien d'autres bâtiments emblématiques de la ville.

Pour bien comprendre la féerie de cette ville, visite des premiers quartiers où naquit Buenos Aires.

Le quartier haut en couleur de **La Boca** (connu pour ses façades colorées) et le quartier pittoresque de San Telmo, qui fut la résidence de l'aristocratie des porteños jusqu'à la fin du XIXe siècle.

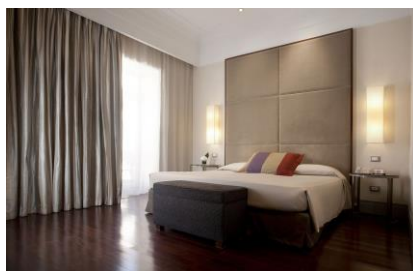
*Voyage « La Libre Planète » by Preference
Argentine, du Noroeste andino aux grands espaces de la Patagonie*

Déjeuner dans un restaurant local en cours de visites.



En fin de journée, retour à l'hôtel Savoy 4*.

Dîner et nuitée.



Petit déjeuner à l'hôtel.

Transfert privé vers l'aéroport. Formalités et envol vers **Iguazu**.

Arrivée et transfert privé vers les chutes d'Iguazu du côté brésilien.

Déjeuner en cours de visite.



Ce parcours unique, d'environ 1200 m, vous mènera de passerelles en miradors aux chutes secondaires Floriano et Teodoro Da Fonseca pour finalement arriver à celles de Santa Maria, à partir desquelles on découvre un impressionnant panorama sur l'Île San Martin et sur l'ensemble des Chutes.

En fin d'après-midi, transfert vers l'hôtel La Cantera Iguazu 4*.

Dîner et nuitée.



Petit déjeuner à l'hôtel. Ce matin, départ pour la visite du côté argentin des chutes.

Les chutes d'Iguazu, dans la province de Misiones ont la vertu de ne jamais décevoir mais au contraire, de dépasser l'imagination. Comme on dit dans la région, on contemple les chutes du côté brésilien et on les vit du côté argentin. Les chutes sont formées grâce à un dénivelé de 70 mètres de la rivière Iguazu, à travers 275 chutes.

Le circuit vous emmènera à plusieurs points de vue et surtout à la « **Garganta del Diablo** », qui culmine sur un mirador situé face à la « Gorge du Diable » ; cette puissante chute s'étend sur 150m de long et à 80 m de hauteur. Cette impressionnante cascade est entourée d'une brume dense qui constitue l'un des principaux attraits du Parc National, qui, outre d'offrir ce paysage fabuleux, abrite une intense vie animale et une luxuriante végétation, caractéristiques que l'on retrouve aussi bien aux abords des chutes que derrière elles.



Déjeuner en cours de visites.

En soirée, retour à l'hôtel. Dîner et nuitée.

IGUAZU → SALTA

DIMANCHE 12 NOVEMBRE

Petit déjeuner matinal. Transfert vers l'aéroport d'Iguazu et envol vers **Salta**.

Située à 1.190 mètres d'altitude, Salta est surnommée Salta la Linda (Saute la Belle). Fondée en 1582, elle acquit une grande importance au cours des XVII^e & XVIII^e siècles, lorsqu'elle devint ville étape pour les longs voyages entre Lima et Buenos Aires.

Aujourd'hui, située au cœur de la fertile vallée de Lerma, la région vit principalement de son activité agricole, son économie se basant sur la production de sucre et de tabac.

Promenade dans cette ville qui abrite de nombreux monuments coloniaux comme le couvent San Bernardo du VI^e siècle, l'église San Francisco, l'université ou encore le « Cabildo » - conseil municipal – l'édifice colonial le plus ancien de la ville.

*Voyage « La Libre Planète » by Preference
Argentine, du Noroeste andino aux grands espaces de la Patagonie*

Déjeuner dans un restaurant local.

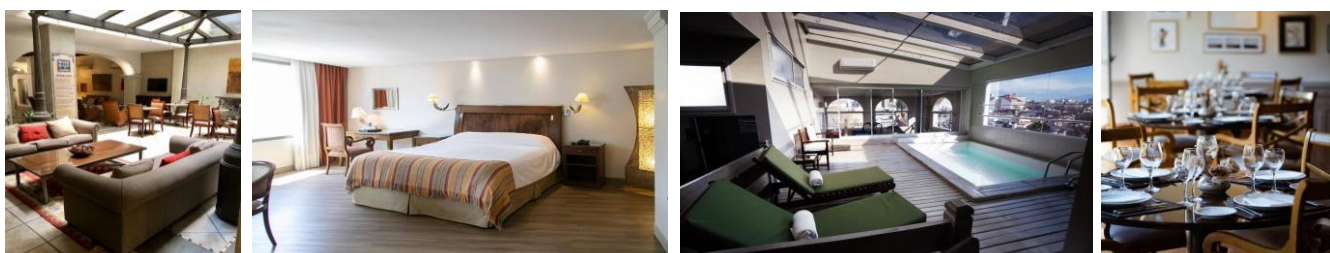
Continuation en direction du "**Cerro San Bernardo**" qui domine Salta du haut de ses 200 mètres.

Ensuite, découverte du récent et très intéressant musée MAAM (Museo Arqueológico de Alta Montaña) qui expose notamment des momies retrouvées à plus de 6 000 mètres d'altitude.



Installation à l'hôtel Almeria 4*.

Dîner dans un restaurant local. Nuitée à l'hôtel.



SALTA – PURMAMARCA – HUACALERA (+- 340KM - 5H30 DE ROUTE) LUNDI 13 NOVEMBRE

Petit déjeuner à l'hôtel. Départ en direction de la région de **San Salvador de Jujuy**.



En route, passage par le village andin de **Purmamarca**, le « village de la terre sainte » en langue aymara. Nichée aux pieds des collines aux sept couleurs, on l'appelle aussi la porte des Andes, en raison de sa situation géographique : le terrain commence réellement à s'élever pour atteindre 4.000 mètres d'altitude !

Déjeuner en cours de route.

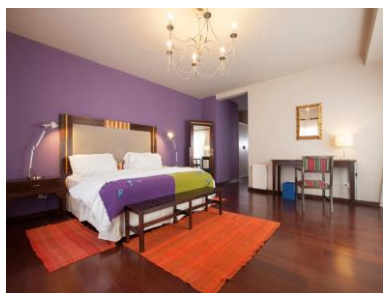
*Voyage « La Libre Planète » by Preference
Argentine, du Noroeste andino aux grands espaces de la Patagonie*

En après-midi, continuation vers les **Salinas Grandes**. Vous atteindrez le col de Lipán à 4.170 mètres avant d'apercevoir une vaste étendue blanche qui contraste fortement avec le ciel bleu pur. Vous êtes au milieu d'un des plus grands déserts de sel d'Argentine (1 200 km²).

Continuation vers **Huacalera** en passant par la Paleta del Pintor. Vous emprunterez le sentier de Los Colorados, au pied du Cerro Porito. L'occasion sera donnée d'observer les « cerros multicolores » (les montagnes multicolores) typiques de la région.

Environ 1h30 de marche. Difficulté : facile.

En soirée, arrivée à Huacalera et installation à l'hôtel Huacalera 4*. Dîner et nuitée.



PURMAMARCA – TILCARA – SALTA (365KM DE ROUTE, ENV. 7H30)

MARDI 14 NOVEMBRE

Tôt le matin, départ vers la **vallée de Humahuaca**. Les villages de la vallée sont typiquement andins, l'ambiance est déjà celle de la Bolivie ou du Pérou. Ces paysages d'une grande beauté ont été classés par l'**Unesco** comme patrimoine naturel.

Continuation jusqu'au village indien de **Pucara de Tilcara**, niché à 2.500m d'altitude. Beau panorama sur la vallée et accès aux ruines de Pucara (forteresse en quechua) qui datent de l'époque inca. Ce village préhispanique de la civilisation Omaguaca date de plus de 900 ans.

Ensuite, traversée du tropique du Capricorne pour rejoindre le charmant village de **Humahuaca** qui est marqué par son caractère très indien. Il fut l'un des plus importants centres de commerce du Haut Pérou. Poursuite des visites en empruntant la piste sinueuse vers le **Cerro Hornocal**, où vous aurez un magnifique panoramique sur la "montagne aux 14 couleurs".

Route de retour vers Salta. Déjeuner en cours de route.



En soirée, arrivée à l'hôtel Almeria à Salta. Dîner et nuitée.

*Voyage « La Libre Planète » by Preference
Argentine, du Noroeste andino aux grands espaces de la Patagonie*

Petit déjeuner à l'hôtel.

Transfert à l'aéroport de Salta et envol vers Ushuaia via Buenos Aires.

En soirée, arrivée à **Ushuaia**: "El fin del mundo".

Considérée comme la ville la plus méridionale du monde, Ushuaia est la capitale de la Terre de Feu, à l'extrême Sud de l'Argentine, au fond de la baie de Beagle. Cette étonnante petite ville de plus de 45 000 habitants est entourée de montagnes et de plaines fertiles.

Les premières populations de cette terre, chasseurs et cueilleurs nomades, arrivèrent à pied sur la Grande Ile, il y a plus de 10 000 ans.

Les amoureux de la nature seront séduits par le **Parc National Tierra del Fuego** à la faune et flore très riches : castors, albatros, guanacos, manchots. Ici, les forêts recouvrent les pentes des montagnes andines, puis laissent place aux pics enneigés... un paysage unique et inoubliable.



Installation à votre hôtel. Dîner et nuitée à l'hôtel Los Altos Ushuaia 3*.



Départ pour le **Parc National de la Terre de Feu**. Couvrant 63 000 ha, ce parc national permettra de se promener dans cette incroyable réserve naturelle admirablement préservée.

Des paysages de chaînes de montagnes, des lagunes, des tourbières et des fleuves lui confèrent un caractère bien particulier renforcé par sa position australe. Ce paysage accidenté résulte de la proximité de la cordillère Darwin — qui correspond à la partie méridionale de la cordillère des Andes. Le Parc n'est ouvert au public que sur une partie bien délimitée et vous permettra de vous initier à la flore et aux paysages subantarctiques : barrages de castors, oiseaux, orchidées sauvages, plantes carnivores... Un paradis pour les amateurs de nature !

Déjeuner dans un restaurant local.

En après-midi, croisière sur le **Canal de Beagle** offrant une belle vue panoramique sur la Baie.

Après s'être éloigné de la côte, vous pourrez profiter de l'incroyable vue sur les formations rocheuses qui entourent la ville, les principaux points touristiques et les montagnes qui bordent l'île comme « los Montes Oliva » et « los Cinco Hermanos ». Ensuite, vous arriverez à l'île aux Cormorans et pourrez observer de près ces magnifiques oiseaux. La navigation continue vers l'île aux loups de mer, connue pour être l'endroit où résident ces mammifères marins.



Retour à l'hôtel. Dîner et nuitée.

*Voyage « La Libre Planète » by Preference
Argentine, du Noroeste andino aux grands espaces de la Patagonie*

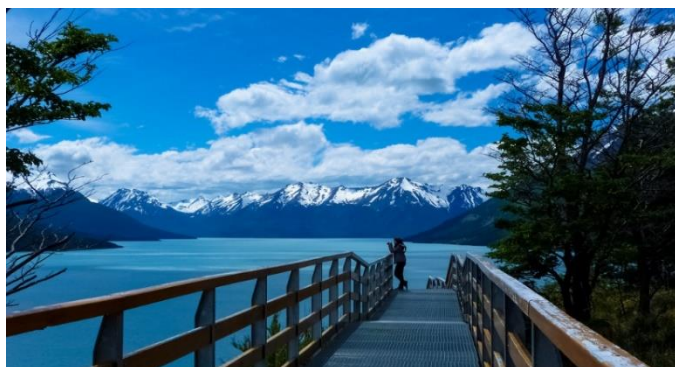
Petit déjeuner à l'hôtel.

Transfert à l'aéroport d'Ushuaia et envol pour **El Calafate**.

Arrivée à l'hôtel. Installation et déjeuner.

En fin d'après-midi, départ en **véhicule 4x4 en direction du Cerro Frías**.

La route longeant la colline vous mènera à travers d'une forêt de *lenga* vous permettant découvrir la flore et la faune autochtones. Depuis son sommet, vous apprécierez des belles vues panoramiques sur le lac Argentín et le canal de "los Tempanos".



Dîner sur place.

Installation et nuitée au Kosten Aike 4*.



Après le petit déjeuner, départ matinal vers le port de **Puerto Bandera** et embarquement pour une **navigation sur le Lac Argentin**, le 3^e plus grand lac d'Amérique du Sud dont une partie se trouve dans le Parc National « Los Glaciares ».

Après environ 2h de navigation, vous arriverez en face du glacier Uppsala.

Son nom provient d'une ville suédoise, dont l'Université parraina, au début du 20^e Siècle, les premières recherches de glaciologie dans cette région d'Argentine. Ce glacier connaît un important recul, mais il reste le plus grand, non seulement du Parc National, mais aussi le plus long d'Amérique du Sud (60 km de long !)

Poursuite de la navigation sur le Lac Argentin, entre les impressionnants icebergs qui se laissent dériver sur les eaux tranquilles, en direction du **Canal Spegazzini**.



Pique-nique gourmet servi à bord.

En après-midi, découverte du gigantesque **Glacier Perito Moreno**, l'un des plus connus et imposants glaciers du **Parc National « Los Glaciares »**.

Descendant de la Cordillère des Andes et se jetant dans les eaux opalines du Lago Argentino, l'unique glacier au monde qui avance encore, forme une muraille de glace qui atteint parfois 80 m de haut. La lutte entre les pressions conjointes et inverses du lac, du glacier et de l'entonnoir formé par la péninsule de Magellan donne lieu à un spectacle étonnant. Des séracs se forment puis tombent dans le lac dans un énorme fracas pour se retourner et révéler en surface leur dégradé de bleus éclatants.



*Voyage « La Libre Planète » by Preference
Argentine, du Noroeste andino aux grands espaces de la Patagonie*

Nous approcherons le glacier par l'intermédiaire du belvédère qui offre une vue à couper le souffle sur ce géant de glace et promenade sur les chemins de bois.

Ensuite, **safari nautique** afin de s'approcher au maximum de cette merveille naturelle et de la contempler sous toutes ses coutures.

Déjeuner en cours de journée.

Retour vers El Calafate. Dîner et nuit à l'hôtel

EL CALAFATE → BUENOS AIRES

DIMANCHE 19 NOVEMBRE

Petit déjeuner à l'hôtel puis transfert à l'aéroport. Envol à destination de **Buenos Aires**.

En après-midi, arrivée à Buenos Aires et transfert à l'hôtel.

Temps libre pour profiter de la ville à votre rythme.

En soirée, départ pour le dîner d'adieu avec l'un des plus beaux **spectacles de tango** de la capitale.

Sensuel et mélancolique, le tango représente la quintessence de Buenos Aires. Bien que né dans les maisons closes des quartiers pauvres d'immigrés, il dissimule souvent ses origines modestes sous les paillettes et le champagne.



Retour et nuit à l'hôtel Savoy 4*.

BUENOS AIRES – SAN ANTONIO DE ARECO – BUENOS AIRES

LUNDI 20 NOVEMBRE

Départ pour une journée dans une **estancia gaucho** de la « **pampa** » Argentine.

L'un des symboles les plus durables de l'Argentine est l'intrépide gaucho, dont la tradition séculaire remonte à l'époque où les Espagnols laissèrent leurs troupeaux en liberté dans la pampa herbeuse. Découvrez la culture de ces cow-boys nomades, dresseurs de chevaux, gardiens de bétail et buveurs de maté.

Route pittoresque à travers les pampas (plaines) argentines jusqu'à une Estancia.

Accueil par les Gauchos et découverte du ranch et ses animations.

Pour le déjeuner, un traditionnel « **asado** » vous sera servi, accompagné d'un spectacle folklorique.

Nom donné par les argentins au barbecue argentin, « el asado » est un art de cuire la viande. Les Argentins réalisent les asados de manière très méticuleuse, si bien qu'ils restent presque 2 heures face au barbecue. Il ne faut rien laisser au hasard : le choix de la viande et les condiments, et la cuisson idéale sont des éléments primordiaux !

L'odeur sauvage de la campagne vous invitera à rompre avec la routine et à découvrir une charmante tradition rurale : chants et danses folkloriques, activités équestres et spectacles inimitables des compétences traditionnelles de gaucho, cuadereras (courses de chevaux), ...



Retour à Buenos Aires.

Dîner et nuitée à l'hôtel Savoy 4*.

BUENOS AIRES → MADRID

MARDI 21 NOVEMBRE

Petit déjeuner à l'hôtel.

Transfert en direction de l'aéroport et formalités d'enregistrements pour le retour vers l'Europe.

En après-midi, envol vers Madrid avec la compagnie aérienne Iberia.

MADRID → BRUXELLES

MERCREDI 22 NOVEMBRE

Correspondance à Madrid et arrivée à Bruxelles en soirée.

- Fin de votre séjour -

*Voyage « La Libre Planète » by Preference
Argentine, du Noroeste andino aux grands espaces de la Patagonie*

LE PRIX

SUR BASE DE MINIMUM 10 PARTICIPANTS

PRIX PRESTO (RÉSERVATION AVANT LE 30/06/2023) :

LE PRIX PAR PERSONNE EN CHAMBRE DOUBLE : **8.950 €**

LE SUPPLEMENT SINGLE EST DE : **1.450 €**

PRIX NORMAL (RÉSERVATION APRÈS LE 30/06/2023) :

LE PRIX PAR PERSONNE EN CHAMBRE DOUBLE : **9.450 €**

LE SUPPLEMENT SINGLE EST DE : **1.450 €**

CE PRIX COMPREND :

- ✍ Les vols internationaux avec la compagnie aérienne Iberia.
- ✍ Les taxes d'aéroport, sous réserve de modification de la compagnie aérienne.
- ✍ Les vols intérieurs mentionnés au programme avec la compagnie Aerolineas Argentinas.
- ✍ Les services de guides locaux parlant français.
- ✍ Le logement & petit déjeuner dans les hôtels mentionnés (ou similaires).
- ✍ Les repas et les boissons (non alcoolisés) mentionnés au programme.
- ✍ Les visites prévues au programme.
- ✍ L'accompagnement professionnel de Préférence.
- ✍ Les attentions des Voyages de la Libre.

CE PRIX NE COMPREND PAS :

- ✍ Les boissons alcoolisées, les différents pourboires et les dépenses personnelles.
- ✍ Les repas non mentionnés lors des transferts entre aéroports pour les vols domestiques (*snack léger dans l'avion – sous réserve de modification par la compagnie aérienne*).
- ✍ Les assurances.
- ✍ Les frais d'éventuels tests PCR ou antigéniques exigés par les autorités locales et/ou les compagnies aériennes avant, pendant et après le séjour.

LES PRIX SONT CALCULÉS DE BONNE FOI SUR BASE DES TAUX DE CHANGE ET TVA EN DATE DU 03/03/2023

- LES PLACES POUR LES VOLS INTÉRIEURS SONT TRÈS DEMANDÉES – AFIN DE GARANTIR LA DISPONIBILITÉ IL EST IMPORTANT DE S'INSCRIRE DÈS QUE POSSIBLE SI LE PROGRAMME VOUS INTÉRESSE.
- DE MI-OCTOBRE A MI-FEVRIER, LE BRESIL A UNE HEURE D'AVANCE SUR L'ARGENTINE (HEURE D'ETE).
LE CERTIFICAT DE VACCINATION AVEC 2 DOSES MINIMUM EST OBLIGATOIRE.
- POUR PARTICIPER A CE VOYAGE, LES CITOYENS BELGES DOIVENT ETRE EN POSSESSION D'UN **PASSEPORT INTERNATIONAL VALABLE POUR TOUTE LA DUREE DU VOYAGE**. POUR LES AUTRES NATIONALITES, VEUILLEZ CONTACTER VOTRE AMBASSADE.
- AUCUNE VACCINATION (HORMIS LE CERTIFICAT COVID AU BRESIL) N'EST OBLIGATOIRE POUR PARTICIPER A CE VOYAGE. TOUTEFOIS, N'HESITEZ PAS A CONTACTER VOTRE MEDECIN POUR CONNAITRE SES EVENTUELLES RECOMMANDATIONS PARTICULIERES.
- LE PROGRAMME RESTE SOUS RESERVE DE MODIFICATIONS EN FONCTION DE POSSIBLE CHANGEMENT D'HORAIRE DES VOLS INTERNATIONAUX & DOMESTIQUES OU DES CONDITIONS CLIMATIQUES.
- **ATTENTION, CERTAINES ETAPES DE CE VOYAGE SE FONT A PIED ET REQUIERENT DONC UNE AISANCE DE MOBILITE.**

CARTOGRAPHIE



INSCRIPTION AU VOYAGE À FORFAIT : ARGENTINE du 8 au 22 novembre 2023
La Libre Planète

A RENVOYER CHEZ : PREFERENCE - TRAVEL TEAM (Lic. A 1652)
RUE DES FRANCS 79 BOITE 4 - 1040 BRUXELLES
TEL : 02/647 30 00 - FAX : 02/647 37 22
INFO@PREFERENCE.BE | WWW.PREFERENCE.BE
DU LUNDI AU VENDREDI DE 9H À 17H (SUR RENDEZ-VOUS)

JE, SOUSSIGNÉ,

NOM : PRÉNOM :

ADRESSE :

N° POSTAL : LOCALITE :

TELEPHONE : GSM : FAX :

ADRESSE E-MAIL :

RÉSERVE PLACE(S) POUR LE VOYAGE EN RÉFÉRENCE

DONNÉES PASSAGER N°1 (TELLES QUE MENTIONNÉES SUR LE PASSEPORT)

NOM : PRÉNOM : M. / MME / MLLE

DATE DE NAISSANCE : NATIONALITÉ :

N° DE PASSEPORT : DATE D'ÉMISSION : DATE D'EXPIRATION :

DONNÉES PASSAGER N°2 (TELLES QUE MENTIONNÉES SUR LE PASSEPORT)

NOM : PRÉNOM : M. / MME / MLLE

DATE DE NAISSANCE : NATIONALITÉ :

N° DE PASSEPORT : DATE D'ÉMISSION : DATE D'EXPIRATION :

TYPE DE CHAMBRE : DOUBLE À 1 LIT DOUBLE À 2 LITS DOUBLE À PARTAGER SINGLE

EN OPTION : ASSURANCE AUPRÈS DE « ASSURINCO »

ANNULATION 100% (HORS COVID) - PRIME DE 4 % SUR L'ENSEMBLE DE MON DOSSIER

- JE SOUHAITE Y SOUSCRIRE
 JE NE SOUHAITE PAS Y SOUSCRIRE

MULTIRISQUES COVID* (ANNULATION + ASSISTANCE + BAGAGES + COVID) - PRIME DE 5.76% SUR L'ENSEMBLE DE MON DOSSIER

- JE SOUHAITE Y SOUSCRIRE
 JE NE SOUHAITE PAS Y SOUSCRIRE

**AU VU DE LA SITUATION ACTUELLE, NOUS VOUS RECOMMANDONS VIVEMENT UNE COUVERTURE COVID*

INSCRIPTION AU VOYAGE À FORFAIT : ARGENTINE du 8 au 22 novembre 2023
La Libre Planète

PRIX PAR PERSONNE :

AVANTAGE : PRIX PRESTO JUSQU'AU 30 JUIN 2023 : 8.950€

APRÈS LE 30/06, LE PRIX PAR PERSONNE EN CHAMBRE DOUBLE EST DE : 9.450 €

LE SUPPLÉMENT SINGLE EST DE : 1.450 €

UN ACOMPTE DE 30% EST PAYABLE À LA RÉSERVATION SUR LE COMPTE BANCAIRE KBC AU NOM DE : TRAVEL TEAM S.A.

LE SOLDE DU DOSSIER EST PAYABLE AU PLUS TARD POUR LE 15 SEPTEMBRE 2023 :

PAIEMENTS: IBAN : BE92 7440 6349 9223
 SWIFT/BIC : KREDBEBB
 RÉFÉRENCE : D.3674 ARGENTINE

EN CAS DE PAIEMENT PAR CARTE DE CRÉDIT, SEULES LES CARTES VISA ET MASTERCARD SONT ACCEPTÉES.

PAR LA PRÉSENTE, JE SOUSCRIS UN CONTRAT DE VOYAGE À FORFAIT SELON LES CONDITIONS PARTICULIÈRES DE VENTE DE TRAVEL TEAM CONSULT & REPRÉSENTATIVE S.A. (CI-JOINT) ET SELON LES CONDITIONS GÉNÉRALES DE VENTE DE LA COMMISSION DE LITIGES VOYAGES À FORFAIT (DISPONIBLE À LA DEMANDE AVEC LE FORMULAIRE D'INFORMATION STANDARD B).

EN CAS DE SOUSCRIPTION À L'ASSURANCE, JE RECONNAIS AVOIR PRIS CONNAISSANCE DES CONDITIONS GÉNÉRALES ET PARTICULIÈRES DU CONTRAT.

J'AUTORISE PREFERENCE - TRAVEL TEAM CONSULT & REPRÉSENTATIVE S.A. À UTILISER MES DONNÉES PERSONNELLES DU PRÉSENT FORMULAIRE POUR LE BON SUIVI DE MON INSCRIPTION AU VOYAGE ET J'ACCEPTÉ D'ÊTRE TENU INFORMÉ DES DIFFÉRENTS PRODUITS OU PROMOTIONS PAR EMAIL ET/OU PAR POSTE.

FAIT À , LE

SIGNATURE POUR ACCORD :

CONDITIONS PARTICULIERES DE VENTES DE VOYAGES A FORFAIT DE TRAVEL TEAM CONSULT AND REPRESENTATIVE S.A – PREFERENCE

La loi du 1^{er} décembre 2017, régissant le contrat de voyages à forfait, est d'application pour les présentes conditions particulière de vente. Dans le présent texte, TRAVEL TEAM CONSULT AND REPRESENTATIVE, S.A. est appelé « l'organisateur » et le client est appelé « voyageur ».

1. CONTRAT DE VOYAGES A FORFAIT : INFORMATIONS PAR L'ORGANISATEUR

Les offres de voyages de l'organisateur sont rédigées de bonne foi en fonction des données disponibles lors de la rédaction. L'organisateur se réserve le droit de corriger les erreurs matérielles manifestes dans les informations fournies. Il y a acceptation explicite par les parties pour spécifier que les informations précontractuelles peuvent être modifiées avant la conclusion du contrat. Les informations données par téléphone par les préposés de l'organisateur sont toujours données sous réserve.

2. PRIX ET MODALITES DE PAIEMENT

A l'acceptation par le voyageur du contrat de voyage, un acompte de minimum 30% du prix du voyage total sera demandé au voyageur. En fonction du montant et/ou de la nature du voyage, un second acompte pourra être demandé par l'organisateur. Le solde sera payable au plus tard 30 jours avant le départ du voyage. Les documents de voyage ne seront délivrés qu'après règlement du solde du prix total du voyage.

3. RESILIATION DU CONTRAT DE VOYAGE PAR LE VOYAGEUR

Le voyageur peut résilier le contrat de voyage à tout moment avant le début du voyage à forfait sous réserve de payer à l'organisateur des frais de résiliation fixés forfaitairement comme suit :

Jusqu'à 90 jours avant le départ : 30 % du prix total du voyage
De 89 à 60 jours avant le départ : 50 % du prix total du voyage
De 59 à 31 jours avant le départ : 75 % du prix total du voyage
De 30 à 0 jours avant le départ : le prix total du voyage

L'annonce de cette résiliation par le voyageur doit parvenir à l'organisateur par lettre recommandée ou par email et prend effet le jour même ou le premier jour ouvrable suivant la date de l'annonce, compte tenu des horaires de bureau de l'organisateur (du lundi au vendredi, jours fériés exclus) en ce qui concerne la détermination de date de résiliation. Lorsque le voyage a débuté, il n'y a plus aucun remboursement possible. Tout voyage interrompu ou abrégé pour quelque cause que ce soit, ne donne lieu à aucun remboursement.

4. RESILIATION DU CONTRAT DE VOYAGE PAR L'ORGANISATEUR

L'organisateur de voyage peut résilier le contrat de voyage à forfait si le nombre de personnes inscrites pour le voyage à forfait est inférieur au nombre indiqué dans le contrat. Dans ce cas, l'organisateur se doit de notifier la résiliation du contrat au voyageur, au plus tard vingt jours avant le début du voyage à forfait d'une durée de plus de six jours ou dans le délai de sept jours avant le début du voyage à forfait d'une durée de deux à six jours.

5. MODIFICATIONS DU CONTRAT DE VOYAGE PAR L'ORGANISATEUR

L'organisateur se réserve le droit d'effectuer des modifications mineures au contrat de voyage dans les limites fixées dans l'article 24 al. 2 et 3 de ladite loi. Conformément aux articles 19 à 23 de la loi relative à la vente de voyages à forfait publiée le 1/12/2017, l'organisateur se réserve le droit de modifier à la hausse ou à la baisse les prix du contrat, après sa conclusion et dans les modalités prévues par ladite loi.

En ce qui concerne des modifications significatives apportées par l'organisateur, le voyageur peut se référer au formulaire d'information standard B des contrats de voyage à forfait pour les modalités éventuelles, art N1 des annexes de ladite loi (document à disposition du voyageur).

6. CESSION DU CONTRAT DE VOYAGE PAR LE VOYAGEUR A UN TIERS

En ce qui concerne la cession du contrat de voyageur par le voyageur à un tiers, le voyageur peut se référer au formulaire d'information standard B des contrats de voyage à forfait pour les modalités éventuelles, art N1 des annexes de ladite loi (document à disposition du voyageur).

7. CARNET DE VOYAGE

Ce document final avant le départ du voyage fait partie intégrante du contrat de voyage. Il contient les dernières mises-à-jour des informations du voyage sauf informations communiquées en toute dernière minute provenant d'une source extérieure à l'organisateur.

Dans ce carnet figureront le nom et le n° de téléphone du responsable auquel le voyageur se référera en cas de problème et/ou de non-conformité.

Le voyageur sera tenu d'accepter que l'ordre dans lequel se dérouleront les visites peut changer par rapport au texte du carnet selon le conseil avisé du guide, au courant des circonstances locales l'exigeant éventuellement.

En ce qui concerne l'hébergement au cours des circuits organisés, sauf indication contraire, les chambres sont réservées en catégorie standard dans les hôtels mentionnés ou similaires. L'organisateur ne peut être tenu responsable d'éventuels inconvénients rencontrés concernant la chambre ou inhérents à la gestion hôtelière de l'établissement choisi. L'organisateur ou son délégué veilleront toutefois toujours à transmettre les demandes spécifiques au préalable et à solutionner les problèmes éventuellement rencontrés lors du séjour.

8. DOCUMENTS DE VOYAGE

Le voyageur doit, au départ du voyage, être en possession des documents nécessaires pour le voyage : passeport en état de validité, carte d'identité en cours de validité, visa, carte de vaccination si nécessaire. L'organisateur ne peut être tenu pour responsable de cette sorte de manquement éventuel.

9. HORAIRES DE VOLS ET SIEGES DANS L'AVION

Les horaires de vols sont communiqués sous réserve de changement par la compagnie aérienne opérant. L'organisateur, recevant du voyageur la demande de pré-réservation de place spécifique dans l'avion, ne peut la garantir formellement. La plupart des compagnies aériennes ne confirment jamais la pré-réservation de sièges dans l'avion et se réservent le droit de modifier toute pré-réservation de sièges à tout moment et sans préavis.

10. CONSCIENCE DES RISQUES

Le voyageur participant à un voyage de groupe doit être conscient, en fonction des informations fournies par l'organisateur, qu'un circuit peut comporter certains dangers dus au hasard mais aussi aux modes de déplacement, à la nature imprévisible, au relief escarpé ou à l'isolement de certaines contrées, aux maladies tropicales, au climat changeant etc. sans que cette liste ne soit exhaustive. Le voyageur a l'obligation de s'informer sur les conditions de santé de la destination.

11. PLAINTES ET LITIGES

Tout litige porté à la connaissance de l'organisateur, par lettre recommandée ou par email dans les 15 jours du retour et ne pouvant être tranché à l'amiable entre parties, sera soumis à la Commission de litiges Voyage ou, si c'est la volonté du voyageur, soumis au tribunal compétent de l'arrondissement judiciaire de Bruxelles de rôle linguistique français.

12. ASSURANCE CONTRE L'INSOLVABILITE FINANCIERE

L'organisateur a souscrit une assurance couvrant ses clients contre sa propre insolvabilité financière auprès du Fonds de Garantie Voyages :



Assuré contre l'insolvabilité financière

par le Fonds de Garantie Voyages®, Av. de la Métrologie, 8
B1130 Bruxelles - tél.+32 (0)2/240 68 00 Fax +32 (0)2/240 68 08
www.gfg.be - mail@gfg.be

Lic Cat A 1652

01/07/2018