

**Réservez avant le
31/03/2023 et
recevez 5% de
réduction**



Du 17 au 24 novembre 2023

CROISIÈRE DE 8 JOURS / 7 NUITS - RÉF. LIR_LL B

Chypre et la Terre Sainte

Bruxelles- LARNACA - HAIFA - LIMASSOL - LARNACA - Bruxelles

Rejoignez-nous le temps d'une croisière exceptionnelle entre Chypre et Israël, à la croisée des civilisations byzantines et chrétiennes. Vous découvrirez les trésors de la Terre Sainte en Galilée mais aussi Jérusalem, Bethléem, Acre et Nazareth. Vous serez fascinés par la forteresse de Massada, un site archéologique majestueux surplombant la mer Morte. Chypre vous émerveillera avec ses paysages à couper le souffle. Nicosie ou encore Paphos : entre mosaïques impressionnantes et anciennes cités, embarquez pour un voyage hors du commun !

Coup de Coeur : Jérusalem, ville trois fois sainte et Bethléem



Les temps forts

- Itinéraire exclusif
- **LES INCONTOURNABLES :**
 - Nicosie, capitale contrastée
 - Acre, sur la trace des Templiers
 - La forteresse de Massada surplombant la mer Morte
 - Paphos et ses mosaïques
 - Visite de Jérusalem et Bethléem
 - Votre conférencier à bord pour Les
 - Voyages de La Libre : Hervé Gérard , Historien, écrivain, conférencier et chroniqueur
 - L'accompagnement de La Libre Belgique
 - Vols au départ de Bruxelles



Hervé GÉRARD
Historien, écrivain, conférencier, journaliste

PROGRAMME DE LA CROISIÈRE (8 JOURS / 7 NUITS)



Jour 1 : Bruxelles - LARNACA

Vol(1) vers Larnaca, transfert et embarquement à 18h. Présentation de l'équipage et cocktail de bienvenue. Dîner à bord. Soirée libre.



Jour 2 : LARNACA

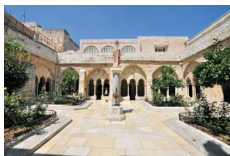
Le matin, **excursion: Nicosie**, la ville aux deux visages. Dernière capitale européenne à être encore séparée en deux, Nicosie est une ville moderne et pleine de vie. Vous débuterez votre visite par le caravansérail de Büyük Han. Pendant la période ottomane, voyageurs et marchands logeaient dans ces han (auberges). L'édifice est un superbe exemple d'architecture ottomane et l'un des caravansérails les mieux conservés de l'époque. Construit en 1572 par le premier gouverneur ottoman de Chypre, il fut rénové au début des années 1990 pour redevenir le centre de la vieille ville, avec des cafés, des boutiques et des ateliers d'artisanat traditionnel dans les cellules à l'étage qui servaient jadis de chambres. Une promenade s'impose à travers le quartier typique du Laïki Yitonia, avec ses ruelles enchevêtrées, ses balcons vénitiens et ses inévitables boutiques de souvenirs. Dégustation de produits locaux en fin de visite.

Départ en navigation vers Israël.



Jour 3 : HAIFA

Journée d'excursion: Galilée et le lac de Tibériade (déjeuner inclus - durée ~9h dont ~4h de transfert AR). Le lac de Tibériade est un lac d'eau douce connu également sous le nom de mer de Galilée, principale ressource en eau d'Israël, et représentant pour les chrétiens le site de plusieurs mythes fondateurs racontés dans la Bible. Cette excursion vous mènera d'abord vers Cana, où Jésus accomplit le miracle de transformer l'eau en vin. Continuation vers le Mont des Béatitudes qui offre un panorama remarquable sur le lac Tibériade, colline sur laquelle, selon la tradition chrétienne, Jésus a prêché le "Sermon sur la Montagne". Route vers Tabgha, considéré comme le plus beau et le plus serein des lieux saints de la Chrétienté, et qui fut le décor d'un grand nombre d'épisodes des Evangiles. Continuation vers Capharnaüm, qui fut le camp de base de Jésus au plus fort de son ministère en Galilée.



Jour 4 : HAIFA

Journée d'excursion à Jérusalem et Bethléem (déjeuner inclus - durée ~12h dont ~4h de transfert A/R). Vous visiterez Bethléem, la cité de David ainsi que l'église de la Nativité, lieu de naissance de Jésus et l'une des plus anciennes églises du monde. Route vers Jérusalem qui est l'une des villes les plus sacrées et les plus fascinantes au monde. La vieille ville abrite plus de 200 monuments historiques parmi lesquels le mur des Lamentations et le Saint-Sépulcre. Vous découvrirez entre autres le marché haut en couleurs où les trois principales religions (chrétienne, juive et musulmane) cohabitent.



Jour 5 : HAIFA

Le matin, visite guidée de Nazareth. Découverte de Nazareth en traversant les collines pittoresques de Galilée et la vallée historique de Jezreel jusqu'au lieu où l'ange Gabriel annonça à Marie qu'elle donnera naissance au Messie. Visite de la Basilique de l'Annonciation, la plus grande église catholique romaine du Moyen-Orient et l'un des autels les plus sacrés du monde chrétien. Puis visite de l'église orthodoxe Saint-Gabriel, dont la crypte alimente le puits de Marie. Enfin, visite de l'église Saint-Joseph, bâtie en 1914 sur le site réputé avoir été celui de l'atelier du charpentier Joseph.

L'après-midi, visite guidée d'Acre. Berceau du christianisme et foyer des Templiers, Acre est l'une des plus anciennes villes du monde. Grecs, Romains, Byzantins, Arabes et Chrétiens sont passés par Acre et ils ont façonné l'apparence de cette charmante ville côtière. Vous y découvrirez la forteresse hospitalière qui a accueilli l'Ordre des Hospitaliers, des religieux qui ont fondé des hôpitaux pour soigner les pèlerins qui visitaient la Terre Sainte. Une promenade dans la vieille ville vous permettra d'admirer la mosquée Al-Jezzar (extérieurs) ainsi que le bazar turc, un petit morceau de Turquie en Terre Sainte.

OU

Journée d'excursion à Massada et la mer Morte (déjeuner inclus - durée ~12h dont ~5h de transfert A/R).

Surplombant le désert de Judée et la mer morte, l'impressionnant site archéologique de Massada, classé au patrimoine mondial de l'UNESCO, se dresse comme l'un des principaux vestiges de l'histoire juive. C'est ici que le roi Hérode a construit un palais fortifié, équipé de toutes les commodités de l'époque. Après la mort d'Hérode le sommet de la montagne était le dernier avant-poste des zélotes juifs, qui se sont opposés aux Romains. Après la visite de la forteresse, vous rejoindrez un hôtel au bord de la mer Morte pour déjeuner et passer un après-midi de détente et de baignade dans la piscine de l'hôtel ou dans les eaux de la mer Morte, riche en minéraux.

Jour 6 : LIMASSOL



Matinée en navigation vers Chypre.

L'après-midi, excursion: Limassol et son château médiéval. Vous découvrirez le château médiéval de la ville et ses jardins ombragés. L'édifice datant du XIII^e siècle, fut érigé sur les ruines d'un château byzantin et connu de nombreux remaniements et destructions au cours de l'histoire de Chypre. Les Vénitiens le saccagèrent, les Ottomans le transformèrent en bâtiment militaire et les Britanniques l'utilisèrent comme prison coloniale. Il abrite aujourd'hui le musée médiéval de Chypre, exposant des poteries ottomanes, armures médiévales et objets de la vie quotidienne de l'époque byzantine. Temps libre dans le centre historique.

Jour 7 : LIMASSOL - LARNACA



Le matin, **excursion: visite des sites archéologiques de Paphos**, ville classée au patrimoine mondial de l'UNESCO. Vous visiterez le site du tombeau des Rois, un lieu mystérieux dans un paysage quasi-désertique. Puis continuation par les maisons de Dionysos, Thésée et Aion pour y admirer les splendides mosaïques, découvertes par hasard en 1962. Continuation vers le village de Geroskipou, où vous visiterez un petit atelier de fabrication de loukoum suivi d'une dégustation. Après-midi en navigation vers Larnaca. Soirée de gala.

Jour 8 : LARNACA - Bruxelles



Petit déjeuner buffet à bord. Débarquement à 9h transfert et vol(1) retour. Fin de nos services.

Notre prix comprend

Le vol Bruxelles/Larnaca/Bruxelles - les transferts aéroport/port/aéroport - les taxes d'aéroport (99€ - tarif 2022) - la croisière en pension complète du dîner du J1 au petit déjeuner buffet du J8 - les boissons incluses à bord (hors cartes spéciales) - le logement en cabine double climatisée avec douche et WC - le cocktail de bienvenue - la soirée de gala - l'assistance de l'équipe d'animation à bord - l'assurance assistance/rapatriement - les taxes portuaires - l'accompagnement de La Libre Belgique - **les excursions (attention faire choix jour 5)**

Notre prix ne comprend pas

Les boissons figurant sur les cartes spéciales, les boissons prises lors des excursions ou des transferts - l'assurance annulation/bagages - les dépenses personnelles.

Formalités

Passeport valable 6 mois après la date de retour obligatoire. Les ressortissants hors UE sont priés de consulter leur ambassade ou leur consulat.

LES PLUS CROISIEUROPE

- **Pension complète - BOISSONS INCLUSES** aux repas et au bar
- Cuisine française raffinée - **Dîner et soirée de gala** - Cocktail de bienvenue
- **Wifi gratuit** à bord
- Système audiophone pendant les excursions
- Présentation du commandant et de son équipage
- Animation à bord
- Assurance assistance/rapatriement
- Taxes portuaires incluses

MENTIONS

Attention : des impératifs de navigation liés aux conditions météorologiques peuvent perturber les itinéraires et dans certains cas des escales intermédiaires peuvent être supprimées. Dans ce cas, CroisiEurope s'efforcera de trouver la solution la mieux adaptée aux attentes de ses passagers. Pour des raisons de sécurité de navigation, la compagnie ou le capitaine du bateau sont seuls juges pour modifier l'itinéraire de la croisière.

(1) Vol au départ de Bruxelles opéré par une compagnie sélectionnée par CroisiEurope selon des critères de confort et de sécurité élevés. Horaires non définis à ce jour. Nous vous rappelons que les horaires des vols ne sont pas garantis et qu'ils ne sont confirmés que quelques jours avant le départ. De plus, ces vols peuvent être amenés à effectuer une escale à l'aller et/ou au retour.

L'abus d'alcool est dangereux pour la santé, à consommer avec modération.

Du 17 novembre au 24 novembre 2023

**Pour enregistrer votre réservation,
merci de nous renvoyer le bulletin de participation à l'adresse
suivante :**

CROISIEUROPE - Rue Ravenstein 56 à 1000 Bruxelles

*Nouveau : Ligne téléphonique spéciale Voyages La Libre/Croisieurope : 02/514.21.49
Tél général : 02/514.11.54 – E-mail : bruxelles@croisieurope.com*

Mme/Mlle/M.

Nom de jeune fille.....

Date de naissance.....

Adresse.....

.....

Tél. **GSM** **E-mail**.....

Accompagné(e) de : Mme/Mlle/M......

Nom de jeune fille

Date de Naissance

Adresse

.....

Tél...... **GSM** **E-mail**

- | | |
|---|----------------------------------|
| <input type="checkbox"/> Pont inférieur double | <input type="checkbox"/> 2 569 € |
| <input type="checkbox"/> Pont inférieur single | <input type="checkbox"/> 3 423 € |
| <input type="checkbox"/> Pont principal double | <input type="checkbox"/> 2 764 € |
| <input type="checkbox"/> Pont principal single | <input type="checkbox"/> 3 618 € |
| <input type="checkbox"/> Pont des embarcations double | <input type="checkbox"/> 2 831 € |
| <input type="checkbox"/> Pont des embarcations single | <input type="checkbox"/> 3 684 € |
| <input type="checkbox"/> Pont supérieur double | <input type="checkbox"/> 2 917 € |
| <input type="checkbox"/> Pont supérieur single | <input type="checkbox"/> 3 770 € |

En option : Je souhaite réserver l'assurance annulation & bagages : OUI / NON
Prime de 6 % du montant sur l'ensemble du dossier

Excursion au choix jour 5 journée à MASSADA ET MER MORTE: 52 p.p. en supplément : OUI / NON
Si vous entourez "OUI" elle replacera automatiquement les 2 excursions du jour 5 au programme (Nazareth & Acre) et le supplément sera comptabilisé.

Suite à votre inscription, vous recevrez un contrat de réservation de la part de Croisieurope. Un acompte de 30% est demandé à la réception de ce contrat, afin de valider votre inscription.

Par la présente, je souscris un contrat de voyage à forfait selon les conditions particulières de vente de CroisiEurope(de notre brochure Rêvez le Monde des Croisières 2023)

J'autorise CroisiEurope à utiliser mes données personnelles du présent formulaire pour le contrat de mon inscription au voyage et j'accepte d'être tenu informé des différents produits ou promotions par e-mail et/ou par poste des voyages de la Libre - Croisieurope.

Date.....**Signature pour accord**.....

MV LA BELLE DE L'ADRIATIQUE

5 ancres • 99 cabines
Mer Méditerranée - Mer Adriatique - Mer Rouge

CODE BATEAU : BDA_NV



MV LA BELLE DE L'ADRIATIQUE

Rénové en 2017, le MV La Belle de l'Adriatique propose un cadre contemporain et chaleureux pour partir à la découverte des côtes méditerranéennes, adriatiques et de la mer Rouge. Des notes de vert d'eau et de laiton lui confère un style élégant et solaire.

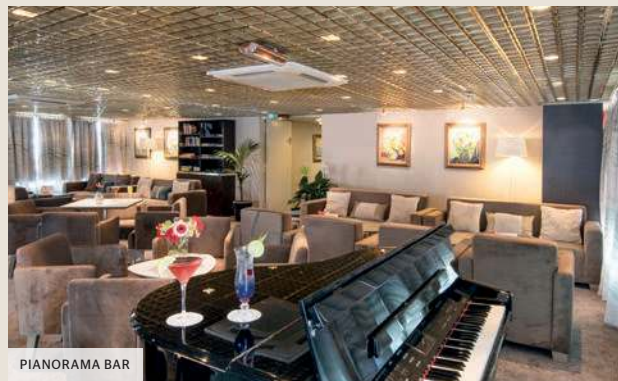
Ce bateau à 4 ponts accoste au cœur des villes et accueille seulement 197 passagers à son bord.



SALON / BAR



RESTAURANT



PIANORAMA BAR

Les cabines du pont supérieur et du pont des embarcations disposent de grandes baies vitrées, celles du pont principal et du pont inférieur sont dotées de hublots.

Situé sur le pont principal, le restaurant est l'endroit où tous vos repas sont servis pendant la croisière. Le pianorama bar est le lieu idéal pour déguster un cocktail, choisir un livre dans la bibliothèque, écouter ou jouer du piano, regarder la TV... Sur le pont des embarcations, le salon / bar vous accueillera lors des soirées animées.

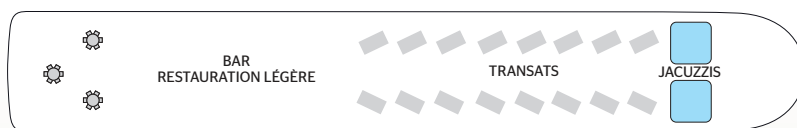
Le vaste pont soleil, propice à la détente, est agrémenté de deux jacuzzis et de transats.



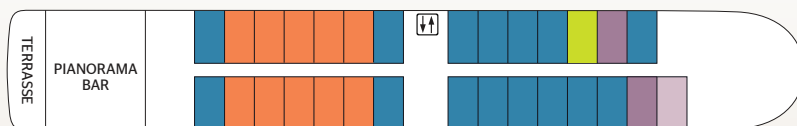
PONT SOLEIL

PONTS ET DÉTAILS TECHNIQUES

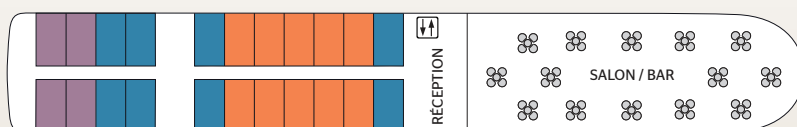
PONT SOLEIL



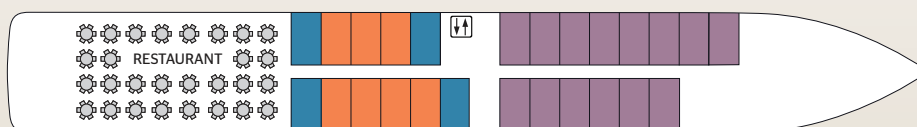
PONT SUPÉRIEUR



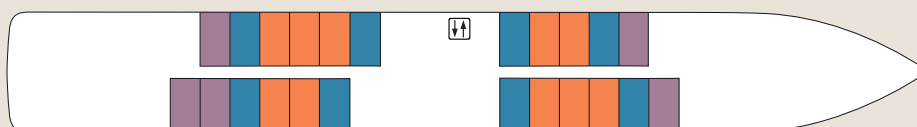
PONT DES EMBARCATIONS



PONT PRINCIPAL



PONT INFÉRIEUR



Cabine double Cat. A
11,50 m² et 12 m²

Cabine double Cat. B
10,50 m² et 12 m²

Cabine double Cat. C
10,50 m² et 12 m²

Ascenseur

Cabine PMR⁽¹⁾ Cat. B
12 m²

Cabine individuelle Cat. C
8,5 m²

PONT SOLEIL :

- Bar
- Jacuzzis
- Transats
- Grand espace ombragé

PONT SUPÉRIEUR :

- Pianoramabar
- Terrasse
- Cabines extérieures

PONT DES EMBARCATIONS :

- Réception
- Salon / bar avec piste de danse
- Cabines extérieures

PONT PRINCIPAL :

- Restaurant
- Cabines extérieures

PONT INFÉRIEUR :

- Cabines extérieures

Année de construction : 2007

Année de rénovation : 2017

Nombre de ponts : 4

Membres d'équipage : 47

Longueur : 103,5 mètres

Largeur : 11,9 mètres

Nombre de cabines : 99

Capacité en passagers : 197

Cabine PMR⁽¹⁾ : 1

MV LA BELLE DE L'ADRIATIQUE

LES CABINES

Choix entre 3 catégories de cabines :

Catégorie A : ■

cabine bénéficiant d'un emplacement "premium".

Catégorie B : ■ ■

cabine bénéficiant d'un emplacement "intermédiaire".

Catégorie C : ■ ■

cabine pouvant être de taille légèrement inférieure et bénéficiant d'un emplacement "standard".

PONT SUPÉRIEUR - 29 CABINES avec fenêtres

Cat. A : • 10 cabines doubles - 2 lits séparables - 12 m²

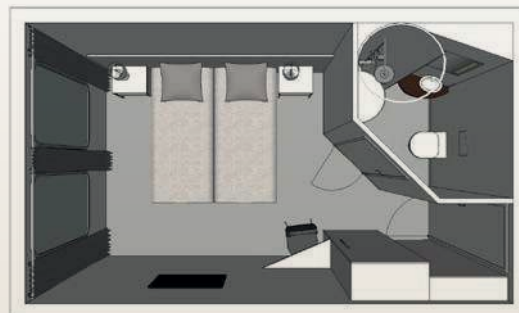
Cat. B : • 13 cabines doubles - 2 lits séparables - 12 m²

- 1 cabine double - 2 lits séparables - 11 m²
- 1 cabine double - 2 lits séparables - 10,50 m²
- 1 cabine PMR⁽¹⁾ - 1 grand lit - 12 m²

Cat. C : • 1 cabine double - 2 lits séparables - 12 m²

- 1 cabine double - 1 grand lit - 12 m²
- 1 cabine individuelle - 1 grand lit - 8,50 m²

PLAN 3D CABINE DOUBLE



PONT DES EMBARCATIONS - 22 CABINES avec fenêtres

Cat. A : • 10 cabines doubles - 2 lits séparables - 11,50 m²

Cat. B : • 8 cabines doubles - 2 lits séparables - 11,50 m²

Cat. C : • 4 cabines doubles - 2 lits séparables - 10,50 m²

PONT PRINCIPAL - 25 CABINES avec hublots

Cat. A : • 7 cabines doubles - 2 lits séparables - 12 m²

Cat. B : • 4 cabines doubles - 2 lits séparables - 12 m²

Cat. C : • 13 cabines doubles - 2 lits séparables - 12 m²

- 1 cabine double - 2 lits séparables - 10 m²

PONT INFÉRIEUR - 23 CABINES avec hublots

Cat. A : • 10 cabines doubles - 2 lits séparables - 12 m²

Cat. B : • 8 cabines doubles - 2 lits séparables - 12 m²

Cat. C : • 5 cabines doubles - 2 lits séparables - 12 m²

COMMODITÉS

- Téléviseur
- Téléphone intérieur
- Coffre-fort
- Climatisation réversible
- Électricité 220V
- Wi-Fi
- Salle de bain avec douche et WC
- Sèche-cheveux
- Sélection de produits de bain
- Linge de toilette

NB : pas de service de blanchisserie à bord



CABINE DOUBLE - PONT SUPÉRIEUR