

**10 % REMISE
EARLYBOOKING
pour toute
réservation
jusqu'au
31/01/2024***



Du 22 au 29 mai 2024

CROISIÈRE DE 8 JOURS / 7 NUITS - RÉF. ANA_LL B

Les Cyclades et le Dodécanèse, îles confidentielles de la Mer Égée

ATHENES - SYROS - AMORGOS - RHODES - SANTORIN - MILOS - ATHENES

Cap sur les îles grecques. Revivez tout un pan de l'antiquité à la découverte d'Athènes et de son Acropole. Vous rejoindrez Syros, l'île bourgeoise des Cyclades et ses nombreux contrastes. Halte à Rhodes, antique et médiévale, puis à Santorin avec ses panoramas splendides et ses villages pittoresques. Enfin, escale à Milos et ses paysages volcaniques uniques ou encore ses plages spectaculaires. Temps fort de la croisière : Amorgos et ses côtes abruptes tombant dans une eau émeraude ; décor du film de Luc Besson "Le Grand Bleu".



Les temps forts

- Un itinéraire d'exception au coeur de la civilisation grecque
- Les Cyclades, l'éden grec de la mer Égée
- Le Dodécanèse, un archipel féerique
- Accompagnement par la Libre Belgique
- **LES INCONTOURNABLES :**
 - Athènes(1) et son Acropole, symbole du monde Antique
 - Syros(1), capitale de l'archipel des Cyclades
 - Rhodes(1), un voyage à travers le temps
 - Santorin(1), île volcan dans les bras de la mer Égée.
 - Milos (1) et ses paysages spectaculaires.

PROGRAMME DE LA CROISIÈRE (8 JOURS / 7 NUITS)



Jour 1 : ATHENES

Vol vers Athènes. Embarquement vers 18h. Présentation de l'équipage et cocktail de bienvenue. Dîner à bord. Soirée animée.



Jour 2 : ATHENES

Le matin, excursions :

- AUTHENTIQUE : Athènes et l'Acropole. Dominant la plaine, l'Acropole, « ville haute », occupe un site exceptionnel. Les premiers habitants y bâtirent une forteresse qui devint la plus puissante cité de la Grèce antique : Athènes. Bien qu'au cours des siècles, l'Acropole ait été détruite et pillée à plusieurs reprises, ses ruines ont été conservées et restaurées. Avec une bonne dose d'imagination, vous pourrez remonter à l'époque de la splendeur de la Grèce antique en déambulant entre le Parthénon, les Propylées, l'Erechthéon et le temple d'Athèna Niké.

- EXPERIENCE : le monastère de Kessariani. A quelques kilomètres d'Athènes, au pied du mont Hymette, vous tomberez sous le charme du monastère de Kessariani. Niché dans un écrin de verdure au cœur de l'un des plus beaux jardins de l'Attique, c'est un havre de paix loin du tumulte de la ville. Fondé au XI^e siècle, il est dédié à la présentation de la Vierge et a été érigé sur les ruines du temple d'Aphrodite. Vous y découvrirez de belles fresques datant du XV^e siècle dont le Christ Pantocrator ornant la coupole. Vous continuerez votre promenade à travers le jardin pour rejoindre la chapelle de l'Ascension. Cette chapelle en pierre aux allures de grotte est empreinte d'une véritable spiritualité. Ces murs sont recouverts d'icônes, du sol au plafond.

A votre retour à bord, LA BELLE DE L'ADRIATIQUE larguera les amarres et débutera sa navigation à travers l'archipel des Cyclades. Nous vous inviterons à rejoindre le pont soleil pour profiter de ce moment en dégustant un apéritif. Conférence au salon bar. Profitez de ce premier après-midi de navigation pour vous prélasser sur le pont soleil ou participer aux animations proposées. Soirée animée.



Jour 3 : SYROS

Le matin, excursion : Syros, l'île bourgeoise des Cyclades. Ici les contrastes s'entremêlent, entre ruelles typiques et bâtiments néo-classiques imposants. Vous rejoindrez, la magnifique ville Ano Syros où vous explorerez un monde d'architecture cycladique et de charme vénitien, ponctué de vues magiques sur le sud de la mer Égée. Puis, alors que vous flânerez dans les ruelles pavées de marbre à Ermoupoli, vous serez imprégnés d'une ambiance rétro. Sur la place centrale, vous admirerez l'Hôtel de Ville du XIX^e siècle, une œuvre de l'architecte Ernst Ziller. Enfin profitez de temps libre avant de rejoindre le bateau. Après-midi en navigation sur la mer Egée riche en légendes et mythes qui y sont associés. Ces légendes reflètent les croyances et les traditions de la Grèce antique, et sont encore racontées de nos jours : des périple d'Ulysse à la mythique Atlantide. Conférence à bord.



Jour 4 : AMORGOS(1)

Le matin, excursion : Amorgos, l'île du « Grand Bleu ». Vous visiterez le monastère de la Panagia Hozoviotisa d'où vous profiterez d'une vue panoramique sur la mer Egée. Construit au Xe siècle afin de protéger une icône religieuse de la Vierge Marie du IX^e siècle, il n'est visible que depuis la mer, telle une tache blanche lumineuse s'accrochant à la falaise à 300 mètres au-dessus du niveau de la mer. Après avoir gravi les 269 marches menant au monastère, les moines vous offriront quelques loukoums accompagnés d'un verre de raki ou d'eau. Puis vous rejoindrez le monastère Saint Georges Valsamitis érigé au VIII^e siècle, à l'endroit même où fut trouvée une icône représentant saint Georges. A l'origine, il s'agissait d'une basilique paléochrétienne, construite sur les vestiges d'un sanctuaire de divination par l'eau. Cet oracle, appelé « Lalon Idor » (en français, 'l'eau qui parle'), était l'un des plus célèbres de l'Antiquité, après celui de la Pythie de Delphes. Venus de toutes les régions de Grèce, les visiteurs y trouvaient clarté mentale et réponses à leurs questions. Enfin, profitez de temps libre à Chora, capitale de l'île, et explorez ce village pittoresque.

Navigation vers Rhodes au cœur de l'archipel du Dodécanèse. Les îles de cet archipel sont un bout de cette Grèce éternelle imprégnées des civilisations byzantines et ottomanes, du passage des chevaliers au Moyen Âge et de l'occupation vénitienne.



Jour 5 : RHODES

Le matin, excursion : Rhodes, au temps des Chevaliers. Célèbre dans le monde entier grâce au Colosse, l'une des sept merveilles du monde antique et à la présence des chevaliers de Saint-Jean, Rhodes est une magnifique cité médiévale. Entourée d'une splendide enceinte percée de sept portes majestueuses, elle abrite le plus important centre médiéval encore habité d'Europe. Vous ne manquerez pas l'occasion de vous perdre dans son labyrinthe de ruelles pavées au charme irrésistible et d'admirer ses bâtiments fascinants aux allures de forteresse, ses bastions, ses murs, ses portes, ses minarets, ses vieilles maisons, ses fontaines et ses places tranquilles. Vous visiterez le palais des Grands Maitres, une imposante forteresse décorée de fresques et de mosaïques qui vous plonge dans l'ambiance médiévale et descendrez la célèbre rue des Chevaliers qui regorge d'auberges médiévales qui accueillent les Chevaliers de l'Ordre.

L'après-midi, excursion :

- Lindos. Vous traverserez la campagne de l'île pour rejoindre le charmant village de Lindos. A votre arrivée, vous serez accueillis par l'une des vues les plus extraordinaires de l'île, un temple dorique surplombant la mer. Lors de votre promenade dans les ruelles en montant vers l'acropole, vous observerez les vestiges des différentes civilisations qui ont occupé ce lieu pendant des siècles. Du haut des falaises de l'acropole, vous aurez une vue superbe le village en contrebas avec ses maisons blanchies à la chaux et leurs cours décorées de galets.

Soirée folklorique grecque à bord.

Navigation de nuit.



Jour 6 : SANTORIN(1)

Matinée en navigation sur la mer Égée au cœur de l'archipel des Cyclades dont les îles allient la beauté de leurs côtes escarpées au charme de leurs villages perchés à flancs de montagne et étincelants de blancheur et leurs plages aux eaux d'un bleu infini.

L'après-midi, excursion : Santorin, le joyau de la mer Égée (débarquement/embarquement en chaloupes). C'est ici que le commandant Cousteau a cherché la mythique cité perdue de l'Atlantide. Les îles qui forment Santorin ont vu le jour à la suite d'une intense activité volcanique et chaque éruption a provoqué l'effondrement de la partie centrale du volcan créant la célèbre caldeira. Le volcan, cependant, a réussi à se recréer encore et encore. Toujours actif, il est probablement le seul volcan au monde dont le cratère se trouve dans la mer. Un tour panoramique de l'île vous permettra d'en apprécier la diversité des paysages et d'en visiter les sites emblématiques tels que Profitis Ilias, le plus haut sommet de l'île splendide. Puis profitez d'une balade dans les rues pavées et sinueuses du village de Oia avec ses somptueux paysages. La dernière étape sera le ravissant village de Fira, avec ses coupoles bleues qui se confondent avec le ciel. Vous observerez le soleil descendre petit à petit sur la mer et la lumière changeante aux couleurs orange, roses ou violette, un moment inoubliable.

Dîner grec sur le pont soleil de LA BELLE DE L'ADRIATIQUE. Vous vivrez un moment unique en assistant au spectacle magique des rayons du soleil couchant frappant le littoral accidenté de l'île.

Navigation de nuit.



Jour 7 : MILOS(1)

Profitez d'une matinée libre à Milos, dans le village d'Adamantas. A taille humaine, le temps s'écoule plus lentement sur cette île des Cyclades. Vous déambulerez tranquillement dans ses ruelles ou prendrez le temps de déguster un café face à la marina.

L'après-midi, excursion : visite historique de Milos (durée ~6h). Ce tour panoramique vous permettra de découvrir les incontournables de l'île et de vous plonger dans son histoire et sa culture. Vous admirerez le paysage lunaire unique en Europe de la plage de Sarakiniko ainsi que le théâtre antique, la découverte archéologique la mieux conservée la plus importante de l'île. Nichée sur une colline, face au sud de l'île, l'acoustique et la vue sur la baie de Milos sont exceptionnelles. Puis, passage par le ravissant port de pêche de Klima avec ses maisons aux couleurs vives. Enfin Plaka, capitale traditionnelle de Milos où vous pourrez profiter de temps libre pour vous promener dans ses ruelles pavées. Navigation de nuit vers le port du Pirée. Soirée de gala.



Jour 8 : ATHENES

Petit déjeuner buffet à bord. Débarquement à 9h. Retour vers Bruxelles. Fin de nos services.

Notre prix comprend

la croisière en pension complète du dîner du J1 au petit déjeuner buffet du J8 - les boissons à bord (hors cartes des vins et du bar) - le logement en cabine double climatisée avec douche et WC - le cocktail de bienvenue - la soirée de gala - l'assistance de l'équipe d'animation à bord - l'assurance assistance/rapatriement - les taxes portuaires - les excursions - les vols et transferts aéroport/port/aéroport depuis Bruxelles- les taxes d'aéroport (99 € - tarif 2023)

Notre prix ne comprend pas

les boissons figurant sur les cartes spéciales, les boissons prises lors des excursions ou des transferts - l'assurance annulation/bagages - les dépenses personnelles.

Transport

Formule avec acheminement depuis Bruxelles inclus.

Formalités

Carte nationale d'identité ou passeport en cours de validité obligatoire. Les ressortissants hors UE sont priés de consulter leur ambassade ou leur consulat.

LES PLUS CROISIEUROPE

- **Pension complète - BOISSONS INCLUSES** aux repas et au bar
- Cuisine française raffinée - **Dîner et soirée de gala** - Cocktail de bienvenue
- **Wifi gratuit** à bord
- Système audiophone pendant les excursions
- Présentation du commandant et de son équipage
- Animation à bord
- Assurance assistance/rapatriement
- Taxes portuaires incluses

MENTIONS

Attention : des impératifs de navigation liés aux conditions météorologiques peuvent perturber les itinéraires et dans certains cas des escales intermédiaires peuvent être supprimées. Dans ce cas, CroisiEurope s'efforcera de trouver la solution la mieux adaptée aux attentes de ses passagers. Pour des raisons de sécurité de navigation, la compagnie ou le capitaine du bateau sont seuls juges pour modifier l'itinéraire de la croisière.

(1) Débarquement en chaloupes.

Selon les conditions météorologiques (vents), l'ordre des escales et des excursions peut être inversé.

L'abus d'alcool est dangereux pour la santé, à consommer avec modération.

Du 22 au 29 mai 2024

**Pour enregistrer votre réservation,
merci de nous renvoyer le bulletin de participation à
l'adresse suivante :**

CROISIEUROPE Rue Ravenstein 56 à 1000 Bruxelles

Nouveau: Ligne téléphonique spéciale Voyages La Libre/Croisieurope : 02/514.21.49

Tél général : 02/514.11.54 – E-mail : Lalibre@croisieurope.com

Mme/Mlle/M.

Nom de jeune fille

Date de naissance

Adresse

.....

Tél. **GSM** **E-mail**

Accompagné(e) de : Mme/Mlle/M.

Nom de jeune fille

Date de Naissance

Adresse

.....

Tél. **GSM** **E-mail**

- Cabine double pont inférieur 3269 € par personne
- Cabine single pont inférieur 3989 €
- Cabine double pont principal 3497 € par personne
- Cabine single pont principal 4217 €
- Cabine double pont intermédiaire 3579 € par personne
- Cabine single pont intermédiaire 4299 €
- Cabine double pont supérieur 3679 € par personne
- Cabine single pont supérieur 4399 €

En option : **Je souhaite réserver l'assurance annulation & bagages** OUI NON
prime de 6% du montant sur l'ensemble du dossier

Suite à votre inscription, vous recevrez un contrat de réservation de la part de Croisieurope. Un acompte de 30% est demandé à la réception de ce contrat, afin de valider votre inscription.

Par la présente, je souscris un contrat de voyage à forfait selon les conditions particulières de vente de CroisiEurope (de notre brochure Rêvez le Monde des Croisières 2023)

J'autorise CroisiEurope à utiliser mes données personnelles du présent formulaire pour le contrat de mon inscription au voyage et j'accepte d'être tenu informé des différents produits ou promotions par email et/ou par poste des voyages de la Libre - Croisieurope.

Date.....**Signature pour accord**.....

MV LA BELLE DE L'ADRIATIQUE

5 ancres • 99 cabines
Mer Méditerranée - Mer Adriatique - Mer Rouge

CODE BATEAU : BDA_NV



MV LA BELLE DE L'ADRIATIQUE

Rénové en 2017, le MV La Belle de l'Adriatique propose un cadre contemporain et chaleureux pour partir à la découverte des côtes méditerranéennes, adriatiques et de la mer Rouge. Des notes de vert d'eau et de laiton lui confère un style élégant et solaire.

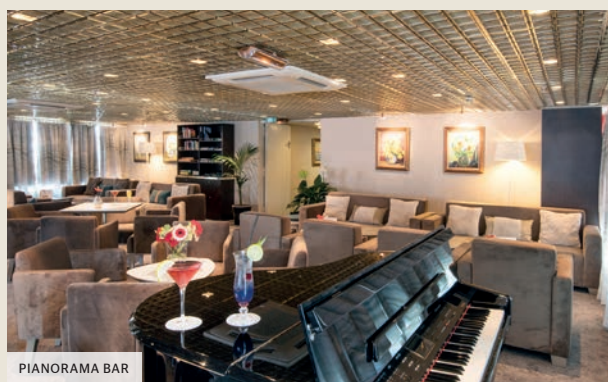
Ce bateau à 4 ponts accoste au cœur des villes et accueille seulement 197 passagers à son bord.



SALON / BAR



RESTAURANT



PIANORAMA BAR

Les cabines du pont supérieur et du pont des embarcations disposent de grandes baies vitrées, celles du pont principal et du pont inférieur sont dotées de hublots.

Situé sur le pont principal, le restaurant est l'endroit où tous vos repas sont servis pendant la croisière. Le pianorama bar est le lieu idéal pour déguster un cocktail, choisir un livre dans la bibliothèque, écouter ou jouer du piano, regarder la TV... Sur le pont des embarcations, le salon / bar vous accueillera lors des soirées animées.

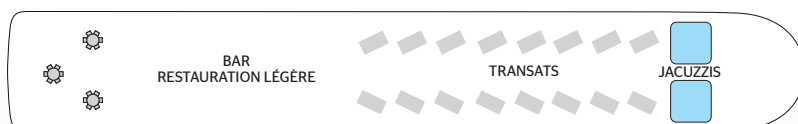
Le vaste pont soleil, propice à la détente, est agrémenté de deux jacuzzis et de transats.



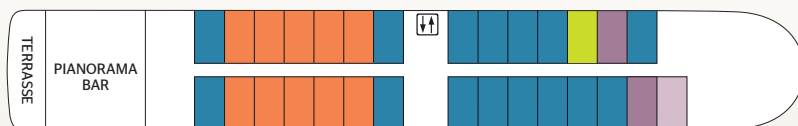
PONT SOLEIL

PONTS ET DÉTAILS TECHNIQUES

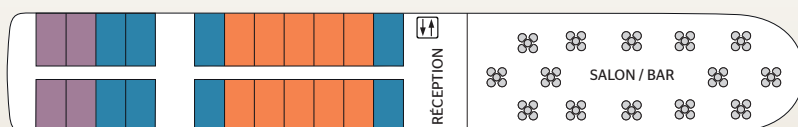
PONT SOLEIL



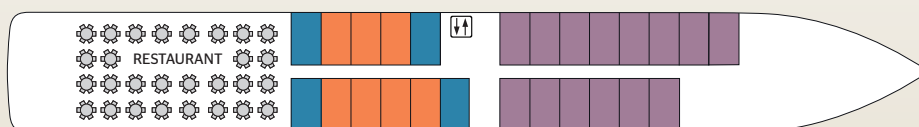
PONT SUPÉRIEUR



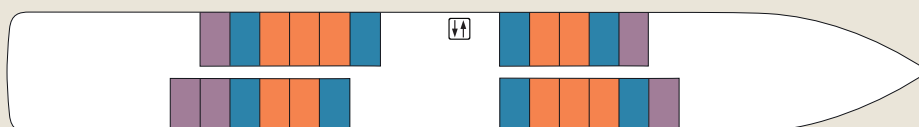
PONT DES EMBARCATIONS



PONT PRINCIPAL



PONT INFÉRIEUR



Cabine double Cat. A 11,50 m ² et 12 m ²	Cabine double Cat. B 10,50 m ² et 12 m ²	Cabine double Cat. C 10,50 m ² et 12 m ²
Ascenseur	Cabine PMR ⁽¹⁾ Cat. B 12 m ²	Cabine individuelle Cat. C 8,5 m ²

PONT SOLEIL :

- Bar
- Jacuzzis
- Transats
- Grand espace ombragé

PONT SUPÉRIEUR :

- Pianoramabar
- Terrasse
- Cabines extérieures

PONT DES EMBARCATIONS :

- Réception
- Salon / bar avec piste de danse
- Cabines extérieures

PONT PRINCIPAL :

- Restaurant
- Cabines extérieures

PONT INFÉRIEUR :

- Cabines extérieures

Année de construction : 2007

Année de rénovation : 2017

Nombre de ponts : 4

Membres d'équipage : 47

Longueur : 103,5 mètres

Largeur : 11,9 mètres

Nombre de cabines : 99

Capacité en passagers : 197

Cabine PMR⁽¹⁾ : 1

MV LA BELLE DE L'ADRIATIQUE

LES CABINES

Choix entre 3 catégories de cabines :

Catégorie A : ■

cabine bénéficiant
d'un emplacement "premium".

Catégorie B : ■ ■

cabine bénéficiant
d'un emplacement "intermédiaire".

Catégorie C : ■ ■

cabine pouvant être de taille
légèrement inférieure et bénéficiant
d'un emplacement "standard".

PONT SUPÉRIEUR - 29 CABINES avec fenêtres

Cat. A : • 10 cabines doubles - 2 lits séparables - 12 m²

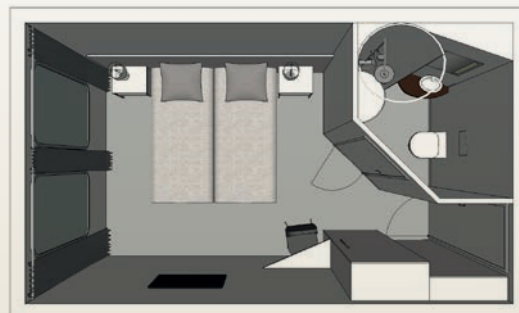
Cat. B : • 13 cabines doubles - 2 lits séparables - 12 m²

- 1 cabine double - 2 lits séparables - 11 m²
- 1 cabine double - 2 lits séparables - 10,50 m²
- 1 cabine PMR⁽¹⁾ - 1 grand lit - 12 m²

Cat. C : • 1 cabine double - 2 lits séparables - 12 m²

- 1 cabine double - 1 grand lit - 12 m²
- 1 cabine individuelle - 1 grand lit - 8,50 m²

PLAN 3D CABINE DOUBLE



PONT DES EMBARCATIONS - 22 CABINES avec fenêtres

Cat. A : • 10 cabines doubles - 2 lits séparables - 11,50 m²

Cat. B : • 8 cabines doubles - 2 lits séparables - 11,50 m²

Cat. C : • 4 cabines doubles - 2 lits séparables - 10,50 m²

PONT PRINCIPAL - 25 CABINES avec hublots

Cat. A : • 7 cabines doubles - 2 lits séparables - 12 m²

Cat. B : • 4 cabines doubles - 2 lits séparables - 12 m²

Cat. C : • 13 cabines doubles - 2 lits séparables - 12 m²

- 1 cabine double - 2 lits séparables - 10 m²

PONT INFÉRIEUR - 23 CABINES avec hublots

Cat. A : • 10 cabines doubles - 2 lits séparables - 12 m²

Cat. B : • 8 cabines doubles - 2 lits séparables - 12 m²

Cat. C : • 5 cabines doubles - 2 lits séparables - 12 m²

COMMODITÉS

- Téléviseur
- Téléphone intérieur
- Coffre-fort
- Climatisation réversible
- Électricité 220V
- Wi-Fi
- Salle de bain avec douche et WC
- Sèche-cheveux
- Sélection de produits de bain
- Linge de toilette

NB : pas de service de blanchisserie à bord



CABINE DOUBLE - PONT SUPÉRIEUR