

**10 % de
remise
jusqu'au
30/04/2024**



Du 26 juin au 04 juillet 2024

CROISIÈRE DE 9 JOURS / 8 NUITS - RÉF. PID_LL B

D'Athènes à Dubrovnik Le canal de Corinthe, les Météores et les bouches de Kotor

Bruxelles - ATHENES - CORINTHE - ITEA - PATRAS - IGOUMENITSA - KOTOR - DUBROVNIK - Bruxelles

Au départ d'Athènes, vous embarquez pour une croisière qui vous fera découvrir les plus beaux sites de Grèce. Après le spectacle saisissant du passage du canal de Corinthe, vous serez fascinés par la richesse des vestiges de Delphes et par Olympie, site antique des jeux du même nom. Puis, vous visiterez le site grandiose des Météores et ses monastères construits au sommet de pitons rocheux. Enfin cap vers le Monténégro et les bouches de Kotor, l'une des plus belle baie du monde, avant de naviguer vers votre dernier port, Dubrovnik.



Les temps forts

- Une navigation riche en émotions :
 - Passage du canal de Corinthe
 - Les bouches de Kotor
 - Croisière inédite et un itinéraire d'exception
 - L'accompagnement de Les Voyages de La Libre
- DECOUVERTES :
 - Athènes et l'Acropole
 - L'Argolide, une région mythologique : Mycènes et Nauplie
 - Delphes, le centre du monde Antique
 - Olympie, berceau des Jeux Olympiques
 - Les Météores et ses monastères suspendus
 - Kotor, magnifique cité au cœur d'un méditerranéen
 - Dubrovnik, la perle de l'Adriatique
 - Soirée folklorique grecque à bord
- Conférences par Hervé Gerard

PROGRAMME DE LA CROISIÈRE (9 JOURS / 8 NUITS)



Jour 1 : Bruxelles - ATHENES

Vol de Bruxelles vers Athènes, transfert et embarquement à 18h au port du Pirée. Présentation de l'équipage et cocktail de bienvenue. Dîner à bord. Soirée folklorique grecque à bord.



Jour 2 : ATHENES - Passage du canal de Corinthe

Athènes et l'Acropole. Dominant la plaine, l'Acropole, « ville haute », occupe un site exceptionnel. Les premiers habitants y bâtirent une forteresse qui devint la plus puissante cité de la Grèce antique : Athènes. Bien qu'au cours des siècles, l'Acropole ait été détruite et pillée à plusieurs reprises, ses ruines ont été conservées et restaurées. Avec une bonne dose d'imagination, vous pourrez remonter à l'époque de la splendeur de la Grèce antique en déambulant entre le Parthénon, les Propylées, l'Erechthéion et le temple d'Athèna Niké.

L'après-midi, La Belle de l'Adriatique quittera son port d'attache en direction de Corinthe qui occupa une position stratégique dès l'époque mycénienne. Passage du célèbre **canal de Corinthe**. Sous Néron en 67, les premiers travaux de percement de l'isthme virent le jour, mais ils ne furent menés à bout qu'à la fin du XIXe siècle. Long de 6.343 km, large de 24.60m à la surface de l'eau, profond de 8m, les parois peuvent atteindre jusqu'à 79.50 m de haut. Arrivée à Corinthe en fin d'après-midi. Escale de nuit.



Jour 3 : CORINTHE

Au cœur de l'Argolide : Mycènes et Nauplie. Vous découvrirez Mycènes, qui selon la légende, a été fondée par Persée, avec l'aide des Cyclopes. Les vestiges de l'acropole comme la porte des Lionnes, les tombes royales, le palais et la tombe d'Agamemnon feront revivre l'épopée des Atrides. Puis Nauplie, première capitale de la Grèce moderne, dominée par le fort Palamède, ville ancienne avec beaucoup de charme, très pittoresque.

Après-midi en navigation vers Itéa.



Jour 4 : ITEA

Le matin, excursion incluse vers Delphes. Ce haut-lieu mythique, fondé par Zeus, attirait jadis une foule de pèlerins qui parcouraient le pays pour écouter les conseils de la Pythie, la prêtresse la plus célèbre de l'époque. La visite du sanctuaire d'Apollon vous permettra d'admirer l'Agora, la voie sacrée qui donne accès au Temple d'Apollon, le théâtre ou encore la célèbre tholos de Delphes. Vous visiterez le musée archéologique qui présente les chefs-d'œuvre découverts sur le site.

Après-midi en navigation de nuit vers Patras.



Jour 5 : PATRAS

Visite du site archéologique d'Olympie. C'est ici qu'est née la compétition sportive la plus célèbre et la plus importante du monde. Les Jeux Olympiques y ont eu lieu tous les quatre ans de 776 avant J.-C à 393 après J.-C. Olympie n'était pas considéré comme une ville mais comme un centre religieux dédié à Zeus. Ce sanctuaire conserve aujourd'hui encore les vestiges de plusieurs édifices dont l'atelier du sculpteur Phidias, un stade, un gymnase, et le temple de Zeus. Ce dernier a subi plusieurs catastrophes dont un incendie et un tremblement de terre. Les fouilles archéologiques l'ont mis à jour après avoir creusé plusieurs mètres de profondeur. Ce temple abritait en son temps la statue chrysléphantine, l'une des sept merveilles du monde antique.

Après-midi en navigation vers Igoumenista. Profitez du pont soleil pour vous détendre. Navigation de nuit.



Jour 6 : IGOUMENITSA

Journée d'excursion: Les Météores (env. 5h de route AR – déjeuner inclus). Vous découvrirez l'un des sites les plus grandioses de Grèce. Dès l'arrivée à Kalambaka, la vue est surprenante. Des dizaines de monastères, construits au sommet de pitons rocheux défient les lois de l'apesanteur et de l'imagination. Durant l'Antiquité, on disait que ces rochers étaient tombés du ciel pour que des ermites puissent y prier. Plus tard, le culte orthodoxe a prolongé cette tradition dans ces monastères coupés du monde. Aujourd'hui, certains sont encore occupés par les moines et on peut en visiter quelques-uns accessibles par des sentiers plus ou moins escarpés.

Navigation vers Durres.



Jour 7 : KOTOR

Matinée en navigation dans les bouches de Kotor. La mer y pénètre sur plusieurs kilomètres, formant de multiples baies aux eaux calmes que sillonnait autrefois une marine puissante qui faisait la richesse de quelques ports. L'abondance des pluies et la douceur du climat, dans cette baie en forme de fjord, expliquent la luxuriance de la végétation.

Visite incluse de Kotor. La cité médiévale de Kotor au Monténégro a survécu des siècles durant aux caprices du temps et aux guerres. Avec ses remparts, Kotor révèle aux visiteurs son port et ses édifices de pierre blanche logés au cœur d'un cirque de falaises de calcaire aux allures de fjord.

Soirée de gala. Navigation de nuit vers Dubrovnik.



Jour 8 : DUBROVNIK

Surnommée "la perle de l'Adriatique", la ville s'étend face à la mer, au pied d'une chaîne montagneuse calcaire aux contours déchiquetés. L'ancienne cité de Raguse est renommée pour ses remparts datant de l'époque médiévale, ses nombreux édifices préromans, gothiques, de la Renaissance et baroques.

Tour de ville incluse de Dubrovnik. Sur une presqu'île de la côte dalmate, Dubrovnik est une perle inestimable qui orne les rives sud de la mer Adriatique. Vous découvrirez ce lieu d'une beauté naturelle à vous couper le souffle, doté d'un riche héritage historique.

L'après-midi, nous vous suggérons une promenade sur les remparts(1). Ces enceintes qui enserrent intégralement la vieille ville, mesurent 2 km de long et font jusqu'à 25 m de hauteur. Depuis les remparts vous aurez un très beau point de vue sur la vieille ville.



Jour 9 : DUBROVNIK - Bruxelles

Petit déjeuner buffet à bord. Débarquement à 9h, transfert et vol retour avec escale à Bruxelles.
Fin de nos services.



Conférences données par Hervé Gérard

Historien de formation, Hervé Gérard est écrivain et conférencier après avoir été éditeur et président de la Foire du Livre de Bruxelles durant douze ans. Comme journaliste, il est l'auteur de plusieurs milliers d'articles et a notamment animé durant plus de quatre ans une émission de radio où il a rencontré plus d'une centaine de personnalités de premier plan qui s'y livraient à cœur et âme ouverts.

Il est également l'auteur ou le coauteur d'une trentaine d'ouvrages dont Bruxelles et ses places, paru fin 2023.

Conférences:

1. Histoire et mythes de Mycènes
2. L'histoire des Jeux olympiques, d'Olympie à Paris.

En réserve,
L'histoire tragique de la Yougoslavie.

Notre prix comprend

Le vol BruxellesAthènes et Dubrovnik/Bruxelles (avec escale) - le transfert aéroport/port/aéroport - les taxes d'aéroport (89 € - tarif 2023) - la croisière en pension complète du dîner du J1 au petit déjeuner buffet du J9 - les boissons à bord (hors cartes des vins et du bar) - le logement en cabine double climatisée avec douche et WC - les excursions mentionnées au programme - le cocktail de bienvenue - la soirée de gala - l'assistance de notre animatrice à bord - l'assurance assistance/rapatriement - les taxes portuaires - l'accompagnement de La Libre Belgique

Notre prix ne comprend pas

les boissons figurant sur les cartes spéciales, les boissons prises lors des excursions ou des transferts - l'assurance annulation/bagages - les dépenses personnelles.

Formalités

Carte nationale d'identité ou passeport en cours de validité obligatoire. Les ressortissants hors UE sont priés de consulter leur ambassade ou leur consulat.

LES PLUS CROISIEUROPE

- **Pension complète - BOISSONS INCLUSES** aux repas et au bar
- Cuisine française raffinée - **Dîner et soirée de gala** - Cocktail de bienvenue
- **Wifi gratuit** à bord
- Système audiophone pendant les excursions
- Présentation du commandant et de son équipage
- Animation à bord
- Assurance assistance/rapatriement
- Taxes portuaires incluses

MENTIONS

Attention : des impératifs de navigation liés aux conditions météorologiques peuvent perturber les itinéraires et dans certains cas des escales intermédiaires peuvent être supprimées. Dans ce cas, CroisiEurope s'efforcera de trouver la solution la mieux adaptée aux attentes de ses passagers. Pour des raisons de sécurité de navigation, la compagnie ou le capitaine du bateau sont seuls juges pour modifier l'itinéraire de la croisière. Tarif base vol, au départ de Bruxelles, hors taxes d'aéroport. Le vol sera opéré par une compagnie sélectionnée par CroisiEurope selon des critères de confort et de sécurité élevés. Le nom de la compagnie sera connu environ huit mois avant votre départ. Horaires non définis à ce jour. Nous vous rappelons que les horaires des vols ne sont pas garantis et qu'ils ne sont confirmés que quelques jours avant le départ. De plus, ces vols peuvent être amenés à effectuer une escale à l'aller et/ou au retour. (1) Entrée aux remparts, comptez environ 27 € par personne (tarif 2021). L'abus d'alcool est dangereux pour la santé, à consommer avec modération.

**Bulletin de participation
« D'Athènes à Dubrovnik Le canal
de Corinthe, les Météores et les
bouches de Kotor »**

Du 26 juin au 04 juillet 2024

**Pour enregistrer votre réservation,
merci de nous renvoyer le bulletin de participation à l'adresse
suivante :**

CROISIEUROPE Rue Ravenstein 56 à 1000 Bruxelles

*Nouveau : Ligne téléphonique spéciale Voyages La Libre/CroisiEurope : 02/514.21.49
Tél général : 02/514.11.54 - E-mail : lalibre@croisieurope.com*

Mme/Mlle/M.

Nom de jeune fille

Date de naissance

Adresse

Tél. **GSM** **E-mail**

Accompagné(e) de : Mme/Mlle/M.

Nom de jeune fille

Date de Naissance

Adresse

Tél. **GSM** **E-mail**

	Cabine	Prix par personne
10 % de remise jusqu'au 30/04/2024	<input type="checkbox"/> Pont inférieur double	2 799 €
	<input type="checkbox"/> Pont inférieur single	3 599 €
	<input type="checkbox"/> Pont principal double	2 999 €
	<input type="checkbox"/> Pont principal single	3 799 €
	<input type="checkbox"/> Pont des embarcations double	3 099 €
	<input type="checkbox"/> Pont des embarcations single	3 899 €
	<input type="checkbox"/> Pont supérieur double	3 299 €
	<input type="checkbox"/> Pont supérieur single	4 099 €

En option : Je souhaite réserver l'assurance annulation & bagages : **OUI / NON**
Prime de 6 % du montant sur l'ensemble du dossier

Suite à votre inscription, vous recevrez un contrat de réservation de la part de CroisiEurope. Un acompte de 30% est demandé à la réception de ce contrat, afin de valider votre inscription.

Par la présente, je souscris un contrat de voyage à forfait selon les conditions particulières de vente de CroisiEurope (de notre brochure Rêvez le Monde des Croisières 2023)

J'autorise CroisiEurope à utiliser mes données personnelles du présent formulaire pour le contrat de mon inscription au voyage et j'accepte d'être tenu informé des différents produits ou promotions par e-mail et/ou par poste des voyages de la Libre - CroisiEurope.

Date **Signature pour accord**

MV LA BELLE DE L'ADRIATIQUE

5 ancres • 99 cabines • Mer Méditerranée - Mer Adriatique - Mer Rouge

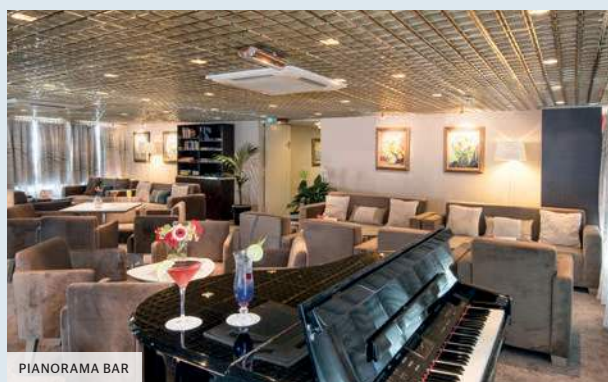
CODE BATEAU : BDA_NV



MV LA BELLE DE L'ADRIATIQUE

Rénové en 2017, le MV La Belle de l'Adriatique propose un cadre contemporain et chaleureux pour partir à la découverte des côtes méditerranéennes, adriatiques et de la mer Rouge. Des notes de vert d'eau et de laiton lui confèrent un style élégant et solaire.

Ce bateau à 4 ponts accoste au cœur des villes et accueille seulement 197 passagers à son bord.



Les cabines du pont supérieur et du pont des embarcations disposent de grandes baies vitrées, celles du pont principal et du pont inférieur sont dotées de hublots.

Situé sur le pont principal, le restaurant est l'endroit où tous vos repas sont servis pendant la croisière. Le pianorama bar est le lieu idéal pour déguster un cocktail, choisir un livre dans la bibliothèque, écouter ou jouer du piano, regarder la TV... Sur le pont des embarcations, le salon / bar vous accueillera lors des soirées animées.

Le vaste pont soleil, propice à la détente, est agrémenté de deux jacuzzis et de transats.

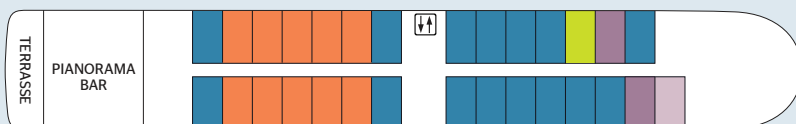


PONTS ET DÉTAILS TECHNIQUES

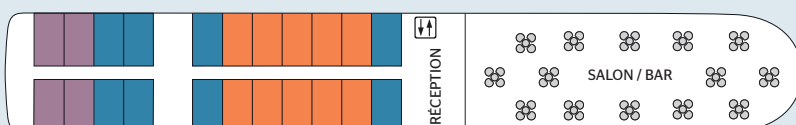
PONT SOLEIL



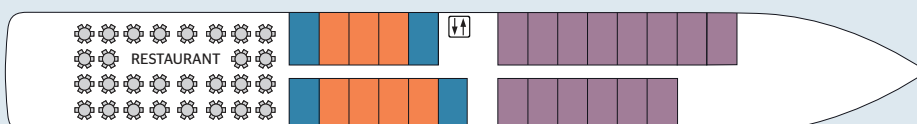
PONT SUPÉRIEUR



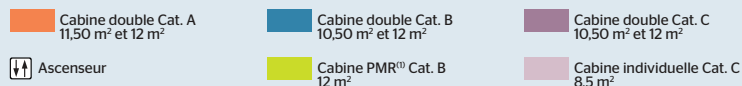
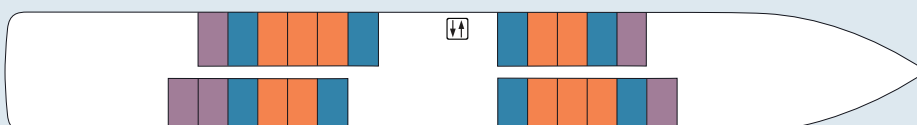
PONT DES EMBARCATIONS



PONT PRINCIPAL



PONT INFÉRIEUR



PONT SOLEIL :

- Bar
- Jacuzzis
- Transats
- Grand espace ombragé

PONT SUPÉRIEUR :

- Pianoramabar
- Terrasse
- Cabines extérieures

PONT DES EMBARCATIONS :

- Réception
- Salon / bar avec piste de danse
- Cabines extérieures

PONT PRINCIPAL :

- Restaurant
- Cabines extérieures

PONT INFÉRIEUR :

- Cabines extérieures

Année de construction : 2007

Année de rénovation : 2017

Nombre de ponts : 4

Membres d'équipage : 47

Longueur : 103,5 mètres

Largeur : 11,9 mètres

Nombre de cabines : 99

Capacité en passagers : 197

Cabine PMR⁽¹⁾ : 1

MV LA BELLE DE L'ADRIATIQUE

LES CABINES

Choix entre 3 catégories de cabines :

Catégorie A : ■

cabine bénéficiant
d'un emplacement "premium".

Catégorie B : ■ ■

cabine bénéficiant
d'un emplacement "intermédiaire".

Catégorie C : ■ ■

cabine pouvant être de taille
légèrement inférieure et bénéficiant
d'un emplacement "standard".

PONT SUPÉRIEUR - 29 CABINES avec fenêtres

Cat. A : • 10 cabines doubles - 2 lits séparables - 12 m²

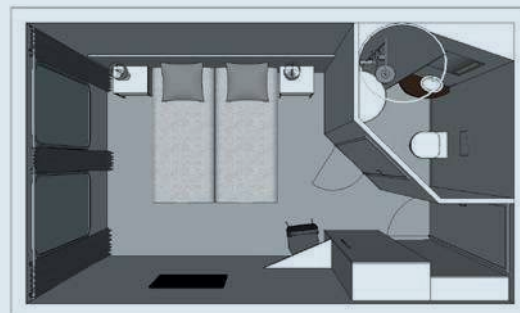
Cat. B : • 13 cabines doubles - 2 lits séparables - 12 m²

- 1 cabine double - 2 lits séparables - 11 m²
- 1 cabine double - 2 lits séparables - 10,50 m²
- 1 cabine PMR⁽¹⁾ - 1 grand lit - 12 m²

Cat. C : • 1 cabine double - 2 lits séparables - 12 m²

- 1 cabine double - 1 grand lit - 12 m²
- 1 cabine individuelle - 1 grand lit - 8,50 m²

PLAN 3D CABINE DOUBLE



PONT DES EMBARCATIONS - 22 CABINES avec fenêtres

Cat. A : • 10 cabines doubles - 2 lits séparables - 11,50 m²

Cat. B : • 8 cabines doubles - 2 lits séparables - 11,50 m²

Cat. C : • 4 cabines doubles - 2 lits séparables - 10,50 m²

PONT PRINCIPAL - 25 CABINES avec hublots

Cat. A : • 7 cabines doubles - 2 lits séparables - 12 m²

Cat. B : • 4 cabines doubles - 2 lits séparables - 12 m²

Cat. C : • 13 cabines doubles - 2 lits séparables - 12 m²

- 1 cabine double - 2 lits séparables - 10 m²

PONT INFÉRIEUR - 23 CABINES avec hublots

Cat. A : • 10 cabines doubles - 2 lits séparables - 12 m²

Cat. B : • 8 cabines doubles - 2 lits séparables - 12 m²

Cat. C : • 5 cabines doubles - 2 lits séparables - 12 m²

COMMODITÉS

- Téléviseur
- Téléphone intérieur
- Coffre-fort
- Climatisation réversible
- Électricité 220V
- Wi-Fi
- Salle de bain avec douche et WC
- Sèche-cheveux
- Sélection de produits de bain
- Linge de toilette

NB : pas de service de blanchisserie à bord



CABINE DOUBLE - PONT SUPÉRIEUR

(1) PMR - Personne à Mobilité Réduite