



CROISIÈRE DE 8 JOURS / 7 NUITS - RÉF. 8NL_LL

Croisière La Libre Famille sur le Nil

Du 26 octobre au 02 novembre 2024

La Libre Famille vous présente sa croisière sur le Nil, le plus long fleuve du monde.
Une croisière magnifique pour les grands et les petits à la rencontre des Pharaons !

Conférencier à bord : Baudouin Falmagne.

Conférences : Les pas de la Reine Elisabeth de Belgique en Egypte entre 1923 et 1930 et initiation aux hiéroglyphes.

Bruxelles - LOUXOR - EDFOU - KOM OMBO - ASSOUAN - ESNA - LOUXOR - Bruxelles



Baudouin Falmagne, Consultant Senior, est passionné par l'histoire de l'Égypte antique.

Il a contracté ce « virus de l'égyptologie » étant jeune, lors de l'exposition Toutankhamon à Paris en 1967.

Spécialisé dans l'histoire de la 18ème Dynastie et bien sûr captivé par l'histoire fabuleuse de Toutankhamon.

Le plaisir de partager une passion avec d'autres passionnés et d'initier les petits et les grands aux hieroglyphes.



LES TEMPS FORTS DE LA CROISIÈRE

- Visite des **plus beaux sites de la Haute-Égypte** : Kamak, Louxor, Edfou, Philae, Kom Ombo
- Promenade en bateaux-locaux autour de l'île Éléphantine
- Dégustation d'un tea-time à l'anglaise dans un cadre unique, un voyage dans le temps au cœur de la magie du Nil
- **LES INCONTOURNABLES :**
- Découverte de la Vallée des Rois et 4 de ses majestueux tombeaux, dont ceux de Sési 1^{er} et Toutankhamon
- Visite du temple de Philae, la Perte de l'Égypte
- Accompagnement La Libre Begique
- Excursions adaptées aux enfants
- Activités pour les enfants (+miniclub)
- Piscine à bord



Jour 1 : LOUXOR

Vol et transferts à destination de Louxor**. Transfert au port et embarquement, dîner au restaurant du bateau (ou collation en cabine ou buffet froid en cas d'arrivée tardive) et nuit à bord.



Jour 2 : LOUXOR - EDFOU

Visite du temple de Karnak. Construit par les pharaons de la XII^{ème} dynastie, il est le plus grand ensemble religieux jamais construit. Il se compose de sanctuaires, pavillons, pylônes et obélisques dédiés aux dieux thébains et à la gloire des pharaons. Déjeuner à bord. Départ en navigation vers Edfou. **Conférence: La ligne du temps depuis l'origine de l'Égypte jusqu'à nos jours.** Dîner et nuit à bord.



Jour 3 : EDFOU - KOM OMBO

A Edfou départ pour **la visite du temple d'Horus.** Dédié à Horus le faucon, commencé en 237 par Ptolémée III, il est entièrement construit en grès et remarquable par son plan harmonieux et sa conservation exceptionnelle. Mis au jour par l'égyptologue Auguste Mariette au milieu du XIX^e siècle, le temple d'Edfou est l'un des sanctuaires les mieux conservés de la Vallée du Nil.

Déjeuner à bord et navigation vers Kom Ombo. Passage au large des carrières de El-Silsileh, les plus importantes carrières de grès d'Égypte.

En soirée, **visite du temple de Kom Ombo**, dédié à deux divinités Sobek (le dieu-crocodile) et Haroeris (Horus l'ancien). Le temple se dresse sur un promontoire surplombant un méandre du Nil où jadis les crocodiles peuplaient les berges. Construit telle une acropole dans un cadre spectaculaire, le temple en grès remonte à l'époque ptolémaïque.

Dîner égyptien et nuit à bord.



Jour 4 : ASSOUAN

Visite du temple de Philae et arrêt photo au Haut-Barrage d'Assouan. Après la construction du premier barrage, le temple de Philae fut englouti pendant une période de 30 ans, de 1934 à 1964, par le lac de retenue. En 1960, la construction du Haut-Barrage vouait le temple à sa disparition totale. Sous l'égide de l'UNESCO, le temple fut découpé en blocs et reconstruit sur l'île voisine d'Agilka. Il a retrouvé sa disposition d'origine. Dédié à Isis, sœur et épouse d'Osiris, mère d'Horus, le temple de Philae est "la Perle de l'Égypte". Puis, découverte du Haut-Barrage d'Assouan. C'est un des plus grands barrages hydroélectriques du monde. Mis en œuvre en 1960 et achevé en 1971, le Haut-Barrage constitue le réservoir du lac Nasser. L'exploitation électrique du barrage débuta en 1967, aujourd'hui, il fournit de l'électricité dans tout le pays. De plus, il alimente le pays en eau, régule les crues, permet un système d'irrigation toute l'année et améliore la navigation.

Déjeuner à bord.

L'après-midi, **promenade en petits bateaux locaux sur le Nil.** Embarquement et promenade à bord de petits bateaux sur le Nil, entre les îlots granitiques et la réserve naturelle, passage près de l'Île Éléphantine. Dîner et nuit à bord.



Jour 5 : ASSOUAN - ESNA

Matinée libre à Assouan. Vous pourrez découvrir librement le musée de la Nubie, parcourir les ruelles du souk. Départ pour une agréable promenade en **felouque autour de l'île Éléphantine.** Île insolite de la vallée du Nil, qui abrite les villages nubiens de Siou et de Koti. Elle offre une halte agréable et promet de riches visites entre ses temples, son musée ou encore les ruines de la cité d'Abou.

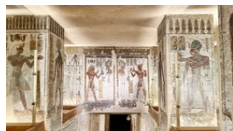
Déjeuner à bord. Après-midi en navigation vers Esna.

Conférence: la découverte de la tombe de Toutankhamon. Rappel de l'histoire de ce Pharaon volontairement oublié par ses successeurs et qui sombra dans l'oubli pendant plus de 3.200 ans jusqu'à sa découverte le 4 novembre 1922 par Howard Carter.

OU

Visite du site d'Abou Simbel(2). La découverte de ce chef-d'œuvre nubien est l'un des moments les plus émouvants d'un voyage en Égypte. Situé à 270 km (3 heures de route) au sud d'Assouan, l'ensemble d'Abou Simbel en plein désert, à la porte du Soudan, est le plus impressionnant des testaments de pierre laissés par Ramsès II.

Dîner et nuit à bord.



Jour 6 : ESNA - LOUXOR

Matinée en navigation vers Louxor. **Conférence 3 : les voyages de la Reine Elisabeth de Belgique entre 1923 et 1930.** Présentation de photos réalisées par la Reine et son entourage lors de ces voyages. Photos issues des albums privés de la famille royale. Les photos des visites officielles et de l'inauguration de la chambre funéraire. Les photos de la visite officielle avec le Roi Albert premier en 1930.

Visite du temple de la Reine Hatshepsout, la seule femme ayant régné sur l'Égypte et du **temple funéraire de Ramsès III à Medinet Habou**, l'un des mieux conservés sur la rive ouest du Nil. La qualité de ses couleurs et les scènes des parois du temple sont uniques et en font une visite majeure. Nuit à bord.



Jour 7 : LOUXOR

Visite de la Vallée des Rois et de cinq de ses tombeaux, dont celui de Sétî 1 le plus grand et mieux conservé des 64 tombeaux de la Vallée des Rois et celui de Toutankhamon. Les riches décors des tombes illustrent les aventureuses étapes du voyage vers l'au-delà. Le pharaon défunt devait accompagner Rê le dieu soleil dans sa course nocturne sans qu'aucune puissance infernale ne puisse le détenir et renaître avec l'astre lorsque sa lumière jaillirait à nouveau des ténèbres. Arrêt photos aux deux colosses de Memnon.

Déjeuner à bord.

Visite du site de Louxor, bâti sous le règne d'Aménophis III et de Ramsès II, le temple se dresse majestueusement sur les berges du Nil. Ce sanctuaire ne vivait que quelques jours par an pendant la fête d'Opet où l'Égypte célébrait la naissance divine du Pharaon.

Dîner et nuit à bord. Spectacle folklorique égyptien.



Jour 8 : LOUXOR

Petit déjeuner à bord (ou sous forme de panier-repas à emporter, en cas de départ tôt le matin) et transfert à l'aéroport. Vol retour**. Fin de nos services.

Notre prix comprend

Les vols mentionnés et leurs taxes aériennes (100€/personne, sous réserve de modification) - les transferts - la croisière selon la catégorie de cabine choisie - la pension complète pendant toute la durée de la croisière - les visites et excursions mentionnées au programme - les services de guides-égyptologues francophones pour toutes les visites - les services de notre directeur de croisière CroisiEurope - les boissons à tous les repas et au bar - l'assurance assistance / rapatriement - le visa égyptien - les taxes portuaires - l'accompagnement par La Libre Belgique. Pourboires : Afin de faciliter votre séjour, notre prix inclut les pourboires reversés au personnel du pays de destination pour un montant de 50€ TTC, déterminés par nos soins en considération des coutumes et usages locaux - Wifi

Notre prix ne comprend pas :

L'assurance annulation / bagages - La journée optionnelle à Abou Simbel

Formalités :

Pour les ressortissants belges, français et suisses : passeport valide 6 mois après la date de retour avec au moins 3 pages côte à côte entièrement libres de toute inscription et visa égyptien obligatoire qui sera délivré sur place. Pour les autres nationalités : prière de consulter les autorités compétentes (consulat / ambassade).

LES PLUS CROISIEUROPE

- Pension complète - **BOISSONS INCLUSES** aux repas
- **Cuisine locale raffinée**
- Système audiophone pendant les excursions
- Présentation du commandant et de son équipage
- Accompagnateur ou directeur de croisière à bord
- **Animations et/ou conférences** à bord
- Assurance assistance/rapatriement
- Taxes portuaires incluses

****Les horaires de vols seront communiqués ultérieurement. Il est possible que le vol fasse escale ou soit au départ de Paris (communiqué ultérieurement). Ce programme est sujet à des modifications**

INFORMATIONS PRATIQUES

SANTE

Pas de vaccin obligatoire. Il est cependant conseillé d'être à jour avec ses vaccinations (tétanos, poliomyélite, tétanos, fièvre typhoïde et hépatite A et B). Les produits anti-moustiques sont recommandés.

MONNAIE-CHANGE

La monnaie en Égypte est la livre égyptienne (abrégée LE), ou guineh (en arabe), divisée en 100 piastres
100 LE = environ 5,50€

Les distributeurs d'argent liquide sont nombreux et acceptent les cartes de crédit pour des retraits en livres égyptiennes. Il est recommandé de ne pas utiliser de CB dans les souks.

CLIMAT

Le climat varie en fonction des régions : semi-désertique autour du Caire et désertique dans le Grand Sud.

Entre mars et mai, l'été succède rapidement à l'hiver, le printemps étant une saison peu marquée en Égypte. La température peut alors varier rapidement de 20 à 35°C en une journée.

De fin septembre à fin novembre, les températures oscillent entre 25 et 35 °C du nord au sud, le soleil est encore très présent.

De début-décembre à fin février, mieux vaut prévoir une veste chaude pour Le Caire alors que les régions de Louxor et Assouan demeurent baignées de soleil.

DECALAGE HORAIRE :

+ 1heure en hiver. En été la France et le pays des pharaons sont à la même heure.

MENTIONS

!!! Ces circuits ne sont pas conseillés aux PERSONNES A MOBILITÉ RÉDUITE ou ayant des difficultés à marcher. Nous vous informons qu'il n'y a pas d'ascenseur sur le bateau !!!

Le bateau n'appartient pas à la flotte de CroisiEurope.

(1) Le vol sera opéré par une compagnie sélectionnée par CroisiEurope selon des critères de confort et de sécurité élevés. Le nom de la compagnie sera connu environ un mois avant votre départ. Horaires non définis à ce jour. Nous vous rappelons que les horaires des vols ne sont pas garantis et qu'ils ne sont confirmés que quelques jours avant le départ. De plus, ces vols peuvent être amenés à effectuer une escale à l'aller et/ou au retour.

(2) Les autorités égyptiennes peuvent décider de façon inopinée de modifier les horaires d'ouverture de la route menant au site d'Abou Simbel. Le départ pour l'excursion d'Abou Simbel se fait très tôt le matin. (Pré-réservation obligatoire avant le départ).

INFORMATIONS COMPLEMENTAIRES :

- Le commandant est seul juge pour modifier l'itinéraire du bateau pour des raisons de sécurité et de navigation.
- Les excursions pourront être modifiées ou inversées en cas d'impératifs techniques, de manifestations culturelles... Par ailleurs, les autorités égyptiennes peuvent décider de façon inopinée de fermer certains sites ou musées. Dans ce cas, nous vous proposerons une alternative.
- Elles se font alternativement en bus climatisés ou en petits bateaux locaux.
- Les excursions sont commentées par un guide-égyptologue francophone, et les passagers sont dotés d'audioguides pour plus de confort lors des visites.
- Certains lieux de visite sont soumis à de hauts niveaux de sécurité. Nous dégageons toute responsabilité en cas de fermeture imprévisible et nous nous engageons à faire le maximum pour assurer des visites de remplacement.
- De fréquents embouteillages à Louxor et au Caire dus à une circulation intense ou à des événements religieux, peuvent perturber le déroulement de certaines excursions.
- L'itinéraire, les escales ou les visites pourront être modifiés par l'armateur ou nos représentants locaux, en cas de nécessité
- Il n'y a pas de chauffage à bord des bateaux
- Il est de coutume de se couvrir les épaules et la tête ainsi que les genoux lors de la visite des sites religieux.

*L'abus d'alcool est dangereux pour la santé, à consommer avec modération.

**Bulletin de participation
« Croisière Famille sur le Nil »**

Du 26 octobre au 02 novembre 2024

*Pour enregistrer votre réservation,
merci de nous renvoyer le bulletin de participation à l'adresse suivante :*

CROISIEUROPE - Rue Ravenstein 56 à 1000 Bruxelles

*Nouveau : Ligne téléphonique spéciale Voyages La Libre/Croisieurope : 02/514.21.49
Tél général : 02/514.11.54 – E-mail : lalibre@croisieurope.com*

Mme/Mlle/M.

Nom de jeune fille

Date de naissance

Adresse

Tél. **GSM** **E-mail**

Accompagné(e) de : Mme/Mlle/M.

Nom de jeune fille

Date de Naissance

Adresse

Tél. **GSM** **E-mail**

Cabine	Prix par personne	Prix enfant
<input type="checkbox"/> Pont inférieur (cabine double)	<input type="checkbox"/> 2 199 €	<input type="checkbox"/> 1 799 €
<input type="checkbox"/> Pont inférieur (cabine double à usage individuel)*	<input type="checkbox"/> 2 959 €	
<input type="checkbox"/> Pont inférieur - suite (cabine double)	<input type="checkbox"/> 2 479 €	
<input type="checkbox"/> Pont inférieur - suite (cabine double à usage individuel)*	<input type="checkbox"/> 3 339 €	
<input type="checkbox"/> Pont principal (cabine double)	<input type="checkbox"/> 2 419 €	
<input type="checkbox"/> Pont principal (cabine double à usage individuel)*	<input type="checkbox"/> 3 249 €	
<input type="checkbox"/> Pont supérieur (cabine double)	<input type="checkbox"/> 2 629 €	<input type="checkbox"/> 2 149 €
<input type="checkbox"/> Pont supérieur (cabine double à usage individuel)*	<input type="checkbox"/> 3 779 €	
<input type="checkbox"/> Pont supérieur (cabine double SUPERIEUR)	<input type="checkbox"/> 2 939 €	
<input type="checkbox"/> Pont supérieur (cabine double SUPERIEUR à usage individuel)*	<input type="checkbox"/> 3 999 €	
<input type="checkbox"/> Pont supérieur - suite (cabine double)	<input type="checkbox"/> 3 049 €	
<input type="checkbox"/> Pont supérieur - suite (cabine double à usage individuel)*	<input type="checkbox"/> 4 199 €	

En option : Je souhaite réserver l'assurance annulation & bagages : OUI / NON

Prime de 4,60 % du montant sur l'ensemble du dossier

En option : Excursion Abou Simbel 146 € par personne : OUI/NON

Suite à votre inscription, vous recevrez un contrat de réservation de la part de Croisieurope. Un acompte de 30% est demandé à la réception de ce contrat, afin de valider votre inscription.

Par la présente, je souscris un contrat de voyage à forfait selon les conditions particulières de vente de CroisiEurope (de notre brochure Rêvez le Monde des Croisières 2023)

J'autorise CroisiEurope à utiliser mes données personnelles du présent formulaire pour le contrat de mon inscription au voyage et j'accepte d'être tenu informé des différents produits ou promotions par e-mail et/ou par poste des voyages de la Libre - Croisieurope.

RV DA VINCI

5 ancres • 54 cabines • Nil

CODE BATEAU : T74



RV DA VINCI

Il navigue fièrement sur le Nil, fleuve symbolique et sacré, témoin de quarante siècles d'histoire et berceau de l'une de ses plus brillantes civilisations. Superbe bateau 5 ancres, le RV Da Vinci est l'écrin idéal pour vivre un voyage de rêve.



RESTAURANT



SALON / BAR



SALON / BAR

Le RV Da Vinci est un magnifique bateau 5 ancres à dimension humaine, mesurant 72 mètres de long et 13,60 mètres de large. Il peut accueillir 108 passagers, dans 54 cabines disposées sur trois ponts. Chacune des cabines, d'une superficie de 16 m² (auxquelles s'ajoutent deux suites de 32 m² chacune), dispose de toutes les commodités et offre les meilleures conditions de séjour. La décoration est soignée et son atmosphère, à la fois élégante et conviviale, est en parfait accord avec son environnement.

Le restaurant propose une cuisine délicate dans un cadre raffiné. Depuis le salon / bar et la bibliothèque, de larges baies vitrées permettent d'admirer les splendides paysages traversés.

Le pont soleil, lieu idéal pour se relaxer et admirer les paysages, dispose d'un solarium équipé de confortables transats, ainsi qu'une piscine.

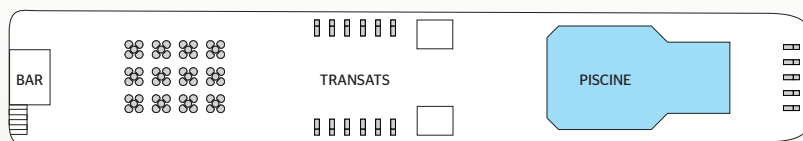


PISCINE

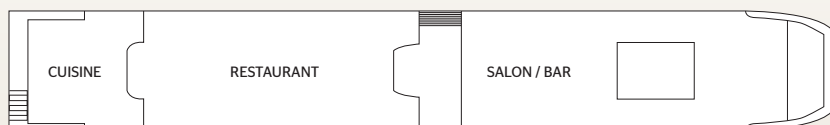
RV DA VINCI

PONTS ET DÉTAILS TECHNIQUES

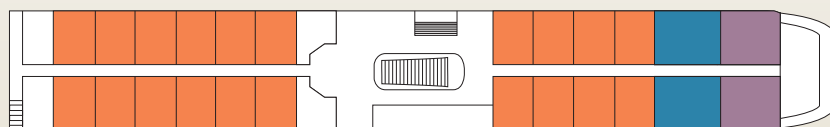
PONT SOLEIL



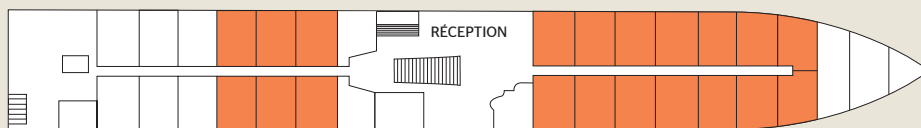
PONT RESTAURANT



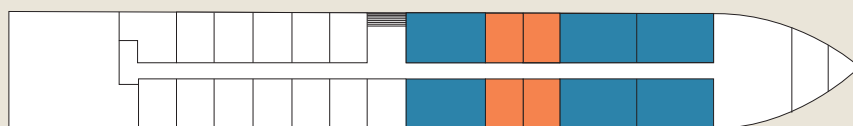
PONT SUPÉRIEUR




PONT PRINCIPAL




PONT INFÉRIEUR



 Cabine double, 16 m²

 Suite, 32 m² à 35 m²

 Cabine double Supérieur, 29 m²

PONT SOLEIL :

- Solarium avec transats
- Piscine
- Bar extérieur

PONT RESTAURANT :

- Salon / bar intérieur
- Restaurant

PONT SUPÉRIEUR :

- Cabines extérieures

PONT PRINCIPAL :

- Cabines extérieures

PONT INFÉRIEUR :

- Cabines extérieures

Année de construction : 1995

Année de rénovation : 2019

Nombre de ponts : 5

Membres d'équipage : 60

Longueur : 72 mètres

Largeur : 13,60 mètres

Nombre de cabines : 54

Capacité en passagers : 108

RV DA VINCI

LES CABINES

PONT SUPÉRIEUR - 24 CABINES avec fenêtres coulissantes

- 2 suites - 1 grand lit - 35 m²
- 2 cabines supérieures - 1 grand lit - 29 m²
- 20 cabines - 2 lits séparés- 16 m²

PONT PRINCIPAL - 20 CABINES avec fenêtres coulissantes

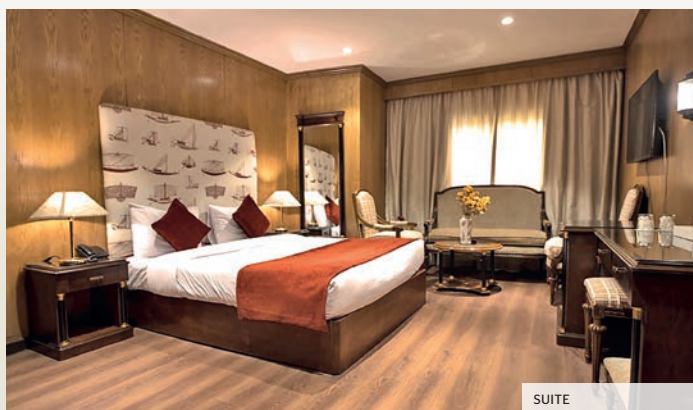
- 20 cabines - 2 lits séparés ou 1 grand lit - 16 m²

PONT INFÉRIEURE - 10 CABINES

- 6 suites - 1 grand lit - 32 m²
- 4 cabines - 2 lits séparés - 16 m²

COMMODITÉS

- Prise électrique 220 volts (prise européenne)
- Télévision
- Sèche-cheveux
- Coffre-fort
- Climatisation individuelle
- Salle de bain avec douche et produits d'accueil
- Wi-Fi sur tout le navire (payant)



SUITE



CABINE 2 LITS séparés

Bateau n'appartenant pas à la flotte CroisiEurope.