

**Remise de 250 €  
par personne  
avant le 01 août**



**SUPPLEMENT  
SINGLE  
OFFERT SUR  
LE PONT  
INFERIEUR**

**Du 03 au 10 février 2027**

CROISIÈRE DE 8 JOURS / 7 NUITS - RÉF. NAP\_LL B

## Naples, la côte Amalfitaine et la Sicile

**Bruxelles - NAPLES - MILAZZO - MESSINE - VIBO MARINA - SALERNE - NAPLES - Bruxelles**

Embarquez pour une croisière inoubliable au départ de Naples, où chaque escale vous transportera dans un monde de merveilles historiques et culturelles. Vous explorerez les vestiges antiques de Pompéi et Herculanium et flânerez dans les ruelles pittoresques du Vieux Naples. Profitez d'une navigation exceptionnelle au large des îles Éoliennes, archipel volcanique inscrit au patrimoine mondial de l'UNESCO, où vous pourrez admirer les paysages époustouflants de Vulcano, Lipari et Stromboli. Vous découvrirez le charme authentique de Tropea en Calabre, perchée sur une falaise surplombant la mer, et serez séduit par la splendeur de la côte Amalfitaine. Un voyage enchanteur, riche en découvertes et en émotions, vous attend.

**Coup de Coeur : Amalfi, joyau de la côte italienne, se dévoile entre falaises dorées et mer azur**



### Les temps forts

- Itinéraire inédit le long des côtes italiennes et siciliennes
- Passage du célèbre détroit de Messine et navigation au large des îles Eoliennes
- La rue San Gregorio Armeno à Naples, célèbre pour ses crèches napolitaines
- TOUTES LES EXCURSIONS INCLUSES
- LES INCONTOURNABLES :
  - Naples et son centre historique au pied du mont Vésuve
  - Pompéi et Herculanium, vestiges du passé
  - Taormine et son spectaculaire théâtre
  - Le mont Etna, le plus grand volcan actif d'Europe
- L'accompagnement exclusif Les Voyages de La Libre

## PROGRAMME DE LA CROISIÈRE (8 JOURS / 7 NUITS)



### Jour 1 : Bruxelles - NAPLES

Vol au départ de Bruxelles vers Naples (vol possible avec escale). Transfert et embarquement à 18h. Présentation de l'équipage et cocktail de bienvenue. Dîner à bord. Soirée animée.



### Jour 2 : NAPLES

**Le matin, excursion incluse :**

- **Pompéi.** L'émotion vous saisira au détour des ruelles, temples et forums, villas couvertes de somptueuses mosaïques, car visiter Pompéi est un retour aux sources de notre civilisation.

OU

- **Herculanum.** Tout comme Pompéi, Herculanum fut détruite par l'éruption du Vésuve, en 79 après J.C. Découvrez les célèbres maisons de l'ancienne Herculanum. L'édifice le plus renommé est la maison de l'atrium à mosaïque.

**L'après-midi, excursion incluse : Naples.** Entre chefs-d'oeuvre et trésors insoupçonnés, vous découvrirez les incontournables, tels que le vieux Naples ou le palais Royal. Dans le plus vieux quartier de Naples, vous vous promènerez dans la Via San Gregorio Armeno, caractérisée par ses nombreux ateliers et petites boutiques qui exposent tout au long de l'année les santons italiens (pastori). Vous visiterez le cloître de Santa Chiara où se trouve une très belle crèche du XVIIIe siècle avec des scènes de la vie quotidienne et des santons habillés de tenues anciennes.



### Jour 3 : Les îles Eoliennes - MILAZZO (Sicile)

Matinée en croisière à travers les îles éoliennes(1). Émergeant d'une mer d'un bleu cobalt au large des côtes siciliennes, les îles Éoliennes (Vulcano, Lipari, Salina, Panarea, Stromboli, Filicudi et Alicudi), inscrites sur la liste du patrimoine mondial de l'Unesco, sont de toute beauté. Selon la mythologie grecque, Eole se mit à l'abri dans ces îles et leur donna son nom, en hommage à sa renommée de dompteur des Vents.

**L'après-midi, excursion incluse : Tindari.** Découvrez le sanctuaire de la Vierge Noire construit sur un promontoire surplombant tout le golfe de Patti et son immense lagune "Tonnara d'Oliveri". Puis temps libre à Milazzo charmante ville dominée par une citadelle médiévale.



### Jour 4 : MESSINE

**Excursion incluse : journée Mont Etna et Taormine(1).** Le plus grand volcan actif d'Europe. Vous monterez à environ 1950 m d'altitude pour découvrir la zone du cratère Silvestri. De là, vous aurez un superbe point de vue pour admirer le golfe de Catane. Puis route vers Taormine. Perchée sur une terrasse surplombant la mer, Taormine incarne la beauté légendaire de la Sicile. Vous visiterez entre autres son spectaculaire théâtre antique.



### Jour 5 : VIBO MARINA

Matinée en croisière.

**L'après-midi, excursion incluse : la Calabre.** C'est la pointe de la botte, l'extrémité sud de l'Italie, baignée par les splendides eaux de la mer Ionienne et la mer Tyrrhénienne et séparée de la Sicile par le détroit de Messine. Berceau de la Grande Grèce, pays d'anciennes civilisations et lieux où survivent encore des coutumes et des traditions séculaires. Vous découvrirez Tropic, la perle de la Calabre. Perchée sur un promontoire rocheux, entourée de falaises à pic au-dessus de la mer, cette petite ville est un véritable bijou. Dégustation de produits régionaux.



## Jour 6 : SALERNE

Matinée en croisière.

**L'après-midi, excursion incluse : Amalfi.** Vous serez séduits par le charme de ses ruelles et de ses places animées. Vous vous promènerez dans son centre historique qui révèle un riche passé maritime. Au cœur de la ville, la cathédrale Saint-André impressionne par sa façade arabo-normande et son majestueux escalier.

Soirée de gala.



## Jour 7 : NAPLES

**Excursion incluse : Capri et Anacapri(1) (déjeuner inclus).** Départ en hydroglisseur vers la splendide île de Capri. A votre arrivée, continuation jusqu'au village d'Anacapri pour la visite de la villa San Michele, la maison de l'écrivain suédois Axel Munthe. C'est également ici que se trouvait la villa de l'empereur Tibère. Depuis les jardins San Michele(2), vous pouvez profiter d'une magnifique vue sur la ville de Capri, la baie de Naples, la péninsule de Sorrente et le mont Vésuve. Outre les paysages grandioses, les jardins eux-mêmes sont d'une rare beauté. L'après-midi, temps libre ou visite des jardins d'Auguste situés au sommet d'une falaise, ils offrent une vue saisissante sur la mer turquoise. Retour à Naples en hydroglisseur. Soirée "chants et danses napolitaines".



## Jour 8 : NAPLES - Bruxelles

Petit déjeuner buffet à bord. Débarquement à 9h. Retour vers Bruxelles (vol possible avec escale). Fin de nos services.

### Notre prix comprend

Les vols - les transferts - la croisière en pension complète du dîner du 1er jour au petit déjeuner buffet du dernier jour - les boissons incluses à bord (hors cartes spéciales) - les excursions mentionnées au programme (choix jour 2) - le logement en cabine double climatisée avec douche et WC - le cocktail de bienvenue - l'assistance de l'équipe d'animation à bord - la soirée de gala - la soirée folklorique - l'assurance assistance/rapatriement - les taxes portuaires - l'accompagnement les voyages de La Libre.

### Notre prix ne comprend pas

Les boissons figurant sur les cartes spéciales, les boissons prises lors des excursions ou des transferts - le supplément taxes d'aéroport - la hausse du carburant - l'assurance annulation/bagages - les dépenses personnelles.

### Transport

Vol Bruxelles-Naples (aller/retour) possible avec escale, vol inclus.

### Formalités

**Carte nationale d'identité ou passeport en cours de validité obligatoire.** Les ressortissants hors UE sont priés de consulter leur ambassade ou leur consulat.

### LES PLUS CROISIEUROPE

- **Pension complète - BOISSONS INCLUSES** aux repas et au bar
- Cuisine française raffinée - **Dîner et soirée de gala** - Cocktail de bienvenue
- **Wifi gratuit** à bord
- Système audiophone pendant les excursions
- Présentation du commandant et de son équipage
- Animation à bord
- Assurance assistance/rapatriement
- Taxes portuaires incluses

## MENTIONS

Attention : des impératifs de navigation liés aux conditions météorologiques peuvent perturber les itinéraires et dans certains cas des escales intermédiaires peuvent être supprimées. Dans ce cas, CroisiEurope s'efforcera de trouver la solution la mieux adaptée aux attentes de ses passagers. NB : pour des raisons de sécurité de navigation la compagnie ou le capitaine du bateau sont seuls juges pour modifier l'itinéraire de la croisière.

(1) En cas d'impossibilité de proposer cette excursion en raison de conditions météorologiques défavorables, la visite de Catane sera proposée en remplacement.

(2) La villa San Michele de Capri est fermée du 1 au 28.02.2026 et remplacée par la visite de l'église San Michele Arcangelo.

L'abus d'alcool est dangereux pour la santé, à consommer avec modération.

**Du 03 au 10 février 2027**

**Pour enregistrer votre réservation,  
merci de nous renvoyer le bulletin de participation à l'adresse  
suivante :**

**CROISIEUROPE Rue Ravenstein 56 à 1000 Bruxelles**

*Nouveau : Ligne téléphonique spéciale Voyages La Libre/Croisieurope :  
02/514.21.49*

*Tél général : 02/514.11.54 - E-mail : lalibre@croisieurope.com*

Mme/Mlle/M. ....

**Nom de jeune fille** .....

**Date de naissance** .....

**Adresse** .....

.....

**Tél.** ..... **GSM** ..... **E-mail** .....

**Accompagné(e) de :** Mme/Mlle/M. ....

**Nom de jeune fille** .....

**Date de Naissance** .....

**Adresse** .....

.....

**Tél.** ..... **GSM** ..... **E-mail** .....

Cabine

Prix par personne

Pont inférieur double 2 999 €

Pont inférieur single 2 999 €

Pont principal double 3099 €

Pont principal single 4099 €

Pont des embarcations double 3199 €

Pont des embarcations single 4199 €

Pont supérieur double 3399 €

Pont supérieur single 4 399 €

**Remise de 250€  
par personne  
avant le 01 août**

**SUPPLEMENT  
SINGLE  
OFFERT SUR  
LE PONT  
INFÉRIEUR**

**En option :** Je souhaite réserver l'assurance annulation & bagages : OUI / NON  
Prime de 5,6 % du montant sur l'ensemble du dossier

**Choix excursion jour 2 :** Pompéi ou Herculanium (encerclez votre choix)

Suite à votre inscription, vous recevrez un contrat de réservation de la part de Croisieurope. Un acompte de 30% est demandé à la réception de ce contrat, afin de valider votre inscription.

Par la présente, je souscris un contrat de voyage à forfait selon les conditions particulières de vente de CroisiEurope (de notre brochure La passion des Croisières 2026)

J'autorise CroisiEurope à utiliser mes données personnelles du présent formulaire pour le contrat de mon inscription au voyage et j'accepte d'être tenu informé des différents produits ou promotions par e-mail et/ou par poste des voyages de la Libre - Croisieurope.

**Date** ..... **Signature pour accord** .....

# MV LA BELLE DE L'ADRIATIQUE

5 ancres • 99 cabines • Mer Méditerranée - Mer Adriatique

---

CODE BATEAU : BDA\_NV



# MV LA BELLE DE L'ADRIATIQUE

Rénové en 2017, le MV La Belle de l'Adriatique propose un cadre contemporain et chaleureux pour partir à la découverte des côtes méditerranéennes et adriatiques. Des notes de vert d'eau et de laiton lui confèrent un style élégant et solaire.

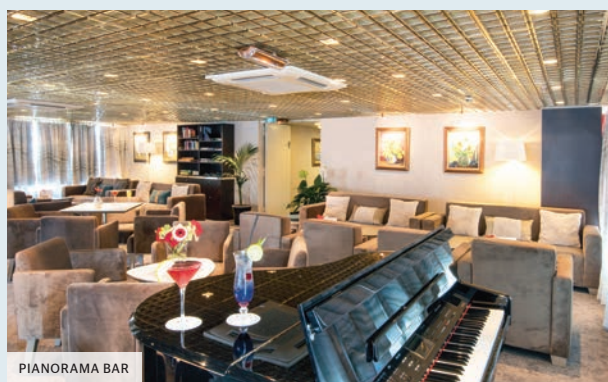
Ce bateau à 4 ponts accoste au cœur des villes et accueille seulement 197 passagers à son bord.



SALON / BAR



RESTAURANT



PIANORAMA BAR

Les cabines du pont supérieur et du pont des embarcations disposent de grandes baies vitrées, celles du pont principal et du pont inférieur sont dotées de hublots.

Situé sur le pont principal, le restaurant est l'endroit où tous vos repas sont servis pendant la croisière. Le pianorama bar est le lieu idéal pour déguster un cocktail, choisir un livre dans la bibliothèque, écouter ou jouer du piano, regarder la TV... Sur le pont des embarcations, le salon / bar vous accueillera lors des soirées animées.

Le vaste pont soleil, propice à la détente, est agrémenté de deux jacuzzis et de transats.



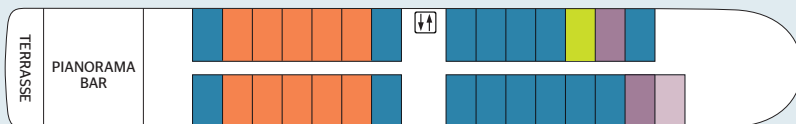
PONT SOLEIL

# PONTS ET DÉTAILS TECHNIQUES

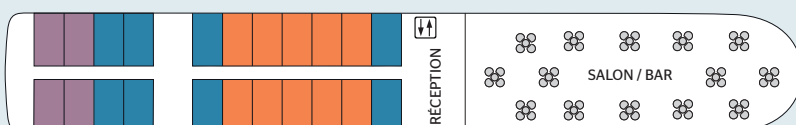
## PONT SOLEIL



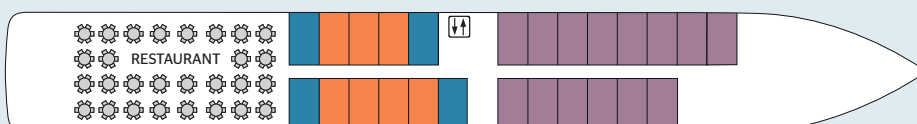
## PONT SUPÉRIEUR



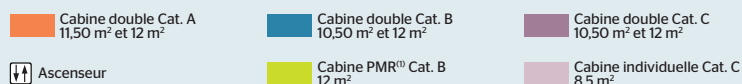
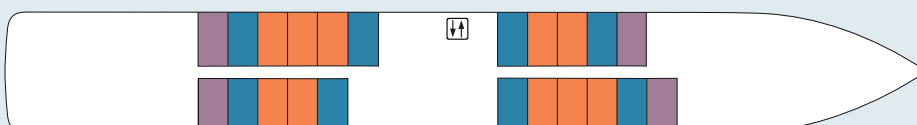
## PONT DES EMBARCATIONS



## PONT PRINCIPAL



## PREMIER PONT



## PONT SOLEIL :

- Bar
- Jacuzzis
- Transats
- Grand espace ombragé

## PONT SUPÉRIEUR :

- Pianoramabar
- Terrasse
- Cabines extérieures

## PONT DES EMBARCATIONS :

- Réception
- Salon / bar avec piste de danse
- Cabines extérieures

## PONT PRINCIPAL :

- Restaurant
- Cabines extérieures

## PREMIER PONT :

- Cabines extérieures

Année de construction : 2007

Année de rénovation : 2017

Nombre de ponts : 4

Ascenseur

Membres d'équipage : 47

Longueur : 103,5 mètres

Largeur : 11,9 mètres

Nombre de cabines : 99

Capacité en passagers : 197

Cabine PMR<sup>®</sup> : 1

La capacité maximale du bateau est de 99 cabines. En fonction des impératifs de croisières, cette capacité peut être modifiée contractuellement.

# MV LA BELLE DE L'ADRIATIQUE

## LES CABINES

Choix entre 3 catégories de cabines :

**Catégorie A :** ■

cabine bénéficiant d'un emplacement "premium".

**Catégorie B :** ■ ■

cabine bénéficiant d'un emplacement "intermédiaire".

**Catégorie C :** ■ ■

cabine pouvant être de taille légèrement inférieure et bénéficiant d'un emplacement "standard".

### PONT SUPÉRIEUR - 29 CABINES avec fenêtres

**Cat. A :** • 10 cabines doubles - 2 lits séparables - 12 m<sup>2</sup>

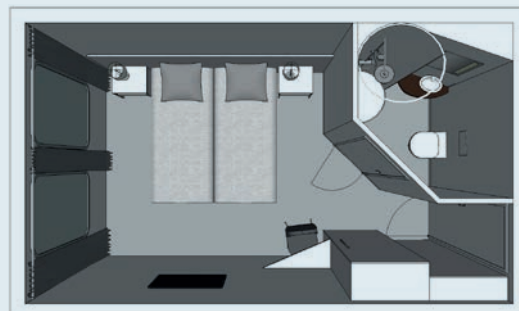
**Cat. B :** • 13 cabines doubles - 2 lits séparables - 12 m<sup>2</sup>

- 1 cabine double - 2 lits séparables - 11 m<sup>2</sup>
- 1 cabine double - 2 lits séparables - 10,50 m<sup>2</sup>
- 1 cabine PMR<sup>(1)</sup> - 1 grand lit - 12 m<sup>2</sup>

**Cat. C :** • 1 cabine double - 2 lits séparables - 12 m<sup>2</sup>

- 1 cabine double - 1 grand lit - 12 m<sup>2</sup>
- 1 cabine individuelle - 1 grand lit - 8,50 m<sup>2</sup>

### PLAN 3D CABINE DOUBLE



### PONT DES EMBARCATIONS - 22 CABINES avec fenêtres

**Cat. A :** • 10 cabines doubles - 2 lits séparables - 11,50 m<sup>2</sup>

**Cat. B :** • 8 cabines doubles - 2 lits séparables - 11,50 m<sup>2</sup>

**Cat. C :** • 4 cabines doubles - 2 lits séparables - 10,50 m<sup>2</sup>

### PONT PRINCIPAL - 25 CABINES avec hublots

**Cat. A :** • 7 cabines doubles - 2 lits séparables - 12 m<sup>2</sup>

**Cat. B :** • 4 cabines doubles - 2 lits séparables - 12 m<sup>2</sup>

**Cat. C :** • 13 cabines doubles - 2 lits séparables - 12 m<sup>2</sup>

- 1 cabine double - 2 lits séparables - 10 m<sup>2</sup>



CABINE DOUBLE - PONT SUPÉRIEUR

### PREMIER PONT - 23 CABINES avec hublots

**Cat. A :** • 10 cabines doubles - 2 lits séparables - 12 m<sup>2</sup>

**Cat. B :** • 8 cabines doubles - 2 lits séparables - 12 m<sup>2</sup>

**Cat. C :** • 5 cabines doubles - 2 lits séparables - 12 m<sup>2</sup>

### COMMODITÉS

- Téléviseur
- Téléphone intérieur
- Coffre-fort
- Climatisation réversible
- Électricité 220V
- Wi-Fi

- Salle de bain avec douche et WC
- Sèche-cheveux
- Sélection de produits de bain
- Linge de toilette

NB : pas de service de blanchisserie à bord

(1) PMR : Personne à Mobilité Réduite.

NUMÉRO DE TÉLÉPHONE D'URGENCE TEMPORAIRE  
valide uniquement durant vos dates de croisière : **00 33 (0)6 70 89 39 40**