

**25 % de  
remise par  
personne  
OU  
Supplément  
single offert\***



**Du 22 au 26 juillet 2024**

CROISIÈRE DE 5 JOURS / 4 NUITS - RÉF. VRN\_LL B

## Escapade estivale sur le Danube

**Bruxelles - VIENNE - PASSAU - RATISBONNE - KELHEIM - NUREMBERG - Francfort - Bruxelles**

Cet itinéraire exclusif vous mène au fil du Danube. Laissez-vous séduire par la navigation, et les villes riches en histoire. A Vienne, la Hofburg vous ouvre les portes du palais impérial et vous transporte dans l'univers de "Sissi". Aménagé dans les Appartements impériaux du Palais, le Musée Sissi met en regard mythe et vérité. Plus loin vous pourrez flâner dans les ruelles pittoresques de Passau. La ville aux trois cours d'eau possède d'immenses richesses artistiques et architecturales. Et enfin, la Bavière, une région au passé historique haut en couleur. Là vous découvrirez Ratisbonne, la cité offre un exemple exceptionnel de centre marchand médiéval d'Europe centrale qui lui confère un caractère tout particulier.

**Coup de Coeur : La Hofburg, musée "Sissi", un véritable hommage à l'impératrice**



### Les temps forts

- Navigation à travers la ravissante vallée de la Wachau et ses paysages idylliques
- LES INCONTOURNABLES :
  - Ratisbonne, ville de caractère, entre dédale de ruelles étroites et demeures médiévales
  - Passau, ville ravissante où il fait bon flâner
  - L'accompagnement de Les Voyages de La Libre

## PROGRAMME DE LA CROISIÈRE (5 JOURS / 4 NUITS)



### Jour 1 : Bruxelles - VIENNE

Vol de Bruxelles à Vienne. Embarquement à 18h à Vienne. Présentation de l'équipage et cocktail de bienvenue. Dîner à bord.

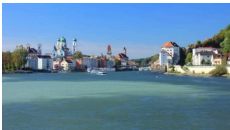
---



### Jour 2 : VIENNE

Le matin, **visite de la Hofburg et du musée "Sissi"**. Située dans le cœur historique de Vienne, la Hofburg surprend. Elle dégage cette impression de démesure et de faste associée au pouvoir impérial. Il n'en reste pas moins qu'elle passionne les amateurs d'histoire et d'architecture. Aujourd'hui elle héberge dans les appartements impériaux le musée "Sissi", la séduisante impératrice est devenue un personnage culte adulé de tous. Retour à bord pour le déjeuner et départ en navigation vers Passau. Après-midi en navigation sur le Danube, l'occasion de profiter pleinement des aménagements du pont soleil. Vous longerez la célèbre Wachau, offrant un paysage médiéval remarquablement bien préservé qui s'est naturellement développé au cours du temps. Ce magnifique tronçon du Danube est la source de légendes romantiques depuis des siècles. Soirée animée à bord. Navigation de nuit.

---



### Jour 3 : PASSAU

Journée en navigation sur le Danube. Berceau de la culture européenne, le Danube traverse, sur près de 3000 km, 10 pays. Deuxième fleuve du continent par son débit, le Danube a engendré un art de vivre incomparable dont Vienne en cité impériale et royale, représente l'un des plus beaux exemples. Naviguer sur les eaux du Danube, c'est suivre le cours d'une histoire millénaire au cœur de l'Europe centrale. Animations à bord. Arrivée en fin d'après-midi à Passau. **Découverte libre de la ville de Passau avec l'équipe d'animation**. La ville aux trois fleuves se déploie le long du Danube et offre aux visiteurs un panel de richesses immense. Les maîtres italiens, qui ont reconstruit la ville après les grands incendies du XVIIIe siècle, ont laissé leurs empreintes dans le décor architectural de la ville. Les ruelles pittoresques comme la Höllgasse, la rue des artistes, invitent à la promenade dans la vieille ville aux maisons patriciennes baroques. Retour à bord pour le dîner et poursuite de la navigation vers Ratisbonne. Navigation de nuit.

---



### Jour 4 : RATISBONNE - KELHEIM

Matinée en navigation vers Ratisbonne. **Visite de Ratisbonne et montée au célèbre Walhalla**. Aux portes de la Bavière orientale, Ratisbonne est un musée à ciel ouvert. La vieille ville médiévale est la seule grande ville médiévale préservée d'Allemagne. Vous plongerez au cœur de l'âge d'or des XIIe et XIIIe siècles. Vous apercevrez la cathédrale gothique, des tours de maisons patriciennes qui complètent une toile médiévale unique et authentique et le Walhalla, paradis des légendes germaniques qui ressemble à un temple grec. Cet imposant panthéon, dédié aux grands hommes de l'Allemagne, domine une courbe du Danube, à une dizaine de kilomètres de Ratisbonne. Retour à bord à Kelheim et poursuite de la navigation vers Nuremberg. Soirée de gala. Navigation de nuit.

---



### Jour 5 : NUREMBERG

Petit déjeuner buffet à bord. Débarquement à 9h. **Visite guidée de Nuremberg**, déjeuner et transfert vers Francfort. Vol retour de Francfort à Bruxelles. Fin de nos services.

### Notre prix comprend

La croisière en pension complète du dîner du J1 au petit déjeuner buffet du J5 - les boissons incluses à bord (hors cartes spéciales) - le logement en cabine double climatisée avec douche et WC - le cocktail de bienvenue - l'animation à bord - la soirée de gala - l'assistance de l'équipe d'animation à bord - l'assurance assistance/rapatriement - les taxes portuaires - les excursions - les vols - l'accompagnement de Les Voyages de La Libre

### Notre prix ne comprend pas

Les boissons figurant sur les cartes spéciales, les boissons prises lors des excursions ou des transferts - l'assurance annulation/bagages - les dépenses personnelles.

### Formalités

**Carte nationale d'identité ou passeport en cours de validité obligatoire.** Les ressortissants hors UE sont priés de consulter leur ambassade ou leur consulat.

### LES PLUS CROISIEUROPE

- **Pension complète - BOISSONS INCLUSES** aux repas et au bar
- Cuisine française raffinée - **Dîner et soirée de gala** - Cocktail de bienvenue
- **Wifi gratuit** à bord
- Système audiophone pendant les excursions
- Présentation du commandant et de son équipage
- Animation à bord
- Assurance assistance/rapatriement
- Taxes portuaires incluses

## MENTIONS

NB : Pour des raisons de sécurité de navigation, la compagnie et le commandant du bateau sont seuls juges pour modifier l'itinéraire de la croisière.

L'abus d'alcool est dangereux pour la santé, à consommer avec modération.

## Bulletin de participation

«Escapade estivale sur le Danube»

Du 22 au 26 juillet 2024

**Pour enregistrer votre réservation,  
merci de nous renvoyer le bulletin de participation à l'adresse  
suivante :**

**CROISIEUROPE - Rue Ravenstein 56 à 1000 Bruxelles**

Nouveau : Ligne téléphonique spéciale Voyages La Libre/Croisieurope : 02/514.21.49  
Tél général : 02/514.11.54 – E-mail : lalibre@croisieurope.com

Mme/Mlle/M. ....  
**Nom de jeune fille** .....  
**Date de naissance** .....  
**Adresse** .....  
 .....  
**Tél.** ..... **GSM** ..... **E-mail**.....  
**Accompagné(e) de :** Mme/Mlle/M.....  
**Nom de jeune fille** .....  
**Date de Naissance** .....  
**Adresse** .....  
 .....  
**Tél.**..... **GSM** ..... **E-mail** .....

	<b>Cabine</b>	<b>Prix par personne</b>
<b>25 % de remise par personne OU Supplément single offert*</b>	<input type="checkbox"/> Pont principal double	1 399 €
	<input type="checkbox"/> Pont principal single	1 799 €
	<input type="checkbox"/> Pont supérieur double	1 599 €
	<input type="checkbox"/> Pont supérieur single	1 999 €

**En option :** Je souhaite réserver l'assurance annulation & bagages : **OUI / NON**  
 Prime de 4,6 % du montant sur l'ensemble du dossier

Suite à votre inscription, vous recevrez un contrat de réservation de la part de Croisieurope. Un acompte de 30% est demandé à la réception de ce contrat, afin de valider votre inscription.

Par la présente, je souscris un contrat de voyage à forfait selon les conditions particulières de vente de CroisiEurope (de notre brochure Rêvez le Monde des Croisières 2024)

J'autorise CroisiEurope à utiliser mes données personnelles du présent formulaire pour le contrat de mon inscription au voyage et j'accepte d'être tenu informé des différents produits ou promotions par e-mail et/ou par poste des voyages de la Libre - Croisieurope.

**Date**..... **Signature pour accord**.....

# MS DOUCE FRANCE

5 ancres • 55 cabines • Rhin

---

CODE BATEAU : DCF\_NV



# MS DOUCE FRANCE

Entièrement rénové en 2017 selon les nouveaux standards de la compagnie, ce bateau a été restructuré afin de proposer des cabines beaucoup plus spacieuses avec larges baies vitrées au pont supérieur.

La décoration douce et féminine mêle les tons de roses aux coloris aubergine et anis dans les espaces communs. Les cabines évoquent une ambiance marine.



SALON / BAR



BAR



RESTAURANT

Situés sur le pont supérieur, le salon / bar (à l'avant) et le restaurant (à l'arrière) sont panoramiques avec leurs larges baies vitrées et balcons à la française.

Les cabines sont réparties sur deux ponts : sur le pont supérieur, elles disposent de larges baies vitrées avec balcon français; sur le pont principal, elles sont dotées de larges fenêtres.

N'hésitez pas à vous rendre sur le pont soleil pour vous détendre! Il est aménagé avec fauteuils et transats pour vous permettre de vous relaxer tout en profitant d'une vue panoramique sur les paysages.

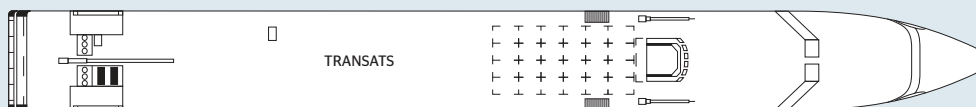


RÉCEPTION

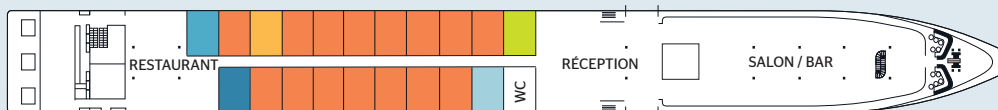
MS DOUCE FRANCE

# PONTS ET DÉTAILS TECHNIQUES

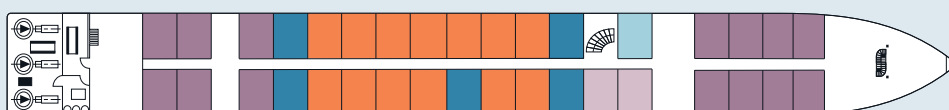
## PONT SOLEIL



## PONT SUPÉRIEUR



## PONT PRINCIPAL



Cabine double Cat. A 14,50 m <sup>2</sup>	Cabine double Cat. B 14,50 m <sup>2</sup>	Cabine double Cat. C 14,50 m <sup>2</sup>	Cabine PMR <sup>(1)</sup> Cat. B 14,50 m <sup>2</sup>
Cabine individuelle Cat. A 9,50 m <sup>2</sup>	Cabine individuelle Cat. B 9,50 m <sup>2</sup>	Cabine individuelle Cat. C 9,50 m <sup>2</sup>	
	Suite Cat. B 15,50 m <sup>2</sup> et 23 m <sup>2</sup>		

## PONT SOLEIL :

- Transats
- Grand espace ombragé

## PONT SUPÉRIEUR :

- Restaurant
- Salon / bar avec piste de danse
- Réception
- Cabines extérieures

## PONT PRINCIPAL :

- Cabines extérieures

Année de construction : 1997

Année de rénovation : 2017

Nombre de ponts : 2

Membres d'équipage : 26

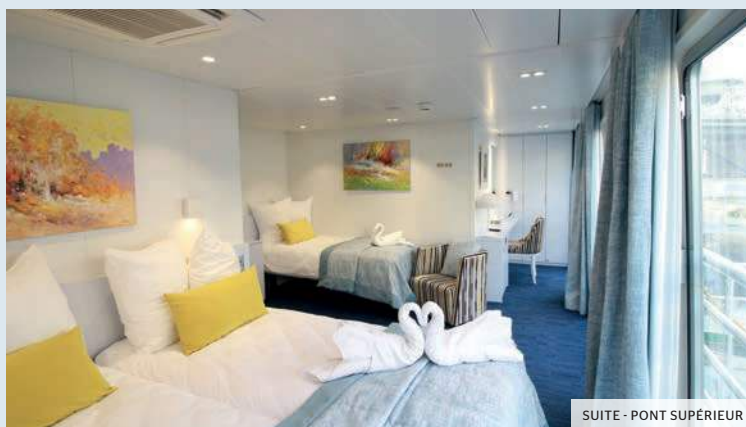
Longueur : 110 mètres

Largeur : 10,40 mètres

Nombre de cabines : 55

Capacité en passagers : 106

Cabine PMR<sup>(1)</sup> : 1



SUITE - PONT SUPÉRIEUR




# MS DOUCE FRANCE

## LES CABINES


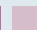
Choix entre 3 catégories de cabines :

**Catégorie A :** 

cabine bénéficiant  
d'un emplacement "premium".

**Catégorie B :**   

cabine bénéficiant  
d'un emplacement "intermédiaire".

**Catégorie C :**  

cabine pouvant être de taille  
légèrement inférieure et bénéficiant  
d'un emplacement "standard".

### PONT SUPÉRIEUR - 20 CABINES avec balcons à la française, fenêtres panoramiques coulissantes

**Cat. A :** • 15 cabines doubles - 2 lits séparables - 14,50 m<sup>2</sup>  
• 1 cabine individuelle - 1 lit - 9,50 m<sup>2</sup>

**Cat. B :** • 1 cabine double - 2 lits séparables - 14,50 m<sup>2</sup>  
• 1 cabine individuelle - 1 lit - 9,50 m<sup>2</sup>  
• 1 cabine PMR<sup>(1)</sup> - 1 grand lit - 14,50 m<sup>2</sup>  
• 1 suite - 3 lits 1 personne  
(dont 2 lits accolables + 1 lit banquette) - 23,50 m<sup>2</sup>

### PONT PRINCIPAL - 35 CABINES avec fenêtres hautes coulissantes

**Cat. A :** • 13 cabines doubles - 2 lits séparables - 14,50 m<sup>2</sup>

**Cat. B :** • 5 cabines doubles - 2 lits séparables - 14,50 m<sup>2</sup>  
• 1 suite - 1 grand lit - 15,50 m<sup>2</sup>

**Cat. C :** • 14 cabines doubles - 2 lits séparables - 14,50 m<sup>2</sup>  
• 2 cabines individuelles - 1 lit - 9,50 m<sup>2</sup>

### COMMODITÉS

- Téléviseur
- Téléphone intérieur
- Coffre-fort
- Climatisation réversible
- Électricité 220V
- Wi-Fi
- Salle de bain avec douche et WC
- Sèche-cheveux
- Sélection de produits de bain
- Linge de toilette

NB : pas de service de blanchisserie à bord

### PLAN 3D CABINE DOUBLE



CABINE DOUBLE - PONT SUPÉRIEUR

(1) PMR : Personne à Mobilité Réduite