

**Remise de 200 €
par personne
avant le 01 août
2026**



**SUPPLEMENT
SINGLE
OFFERT SUR
LE PONT
INFERIEUR**

Du 17 au 24 mars 2027

CROISIÈRE DE 8 JOURS / 7 NUITS - RÉF. MSM_LL B

Les Belles méditerranéennes

Bruxelles - LA VALETTE - POZZALLO - CATANE - SYRACUSE - LA VALETTE - Bruxelles

Embarquez pour une croisière unique le long des côtes sicilienne et maltaise. C'est sur Malte, que débutera votre croisière. Cette somptueuse île vous ouvrira les portes de son patrimoine riche et varié. Laissez-vous séduire par sa splendide capitale, La Valette, le charme de ses chefs-d'œuvre architecturaux et ses villages colorés. Vous continuerez la traversée en faisant escale sur la fascinante côte sicilienne qui vous plongera au cœur de ses vestiges ancestraux, où vous découvrirez ses villages baroques, Noto, Raguse et Modica, ainsi que ses sites classés au patrimoine de l'Unesco. Un voyage entre splendeur architecturale et culturelle au cœur de la Méditerranée.

Coup de Coeur : Malte, le plus beau port de la Méditerranée et ses trésors patrimoniaux et culturels



Les temps forts

- Itinéraire inédit entre Sicile et Malte
- Le charme de la Sicile entre vestiges antiques et villages pittoresques
- Malte, une mosaïque de cultures : sites mégalithiques, architecture baroque et sites géographiques superbes
- TOUTES LES EXCURSIONS INCLUSES
- LES INCONTOURNABLES :
 - Syracuse, terre des merveilles
 - Les villages baroques siciliens : Noto, Raguse et Modica
 - La Valette, cité des Chevaliers
 - L'authenticité de Gozo, petite sœur de Malte
- l'accompagnement exclusif les Voyages de La Libre

PROGRAMME DE LA CROISIÈRE (8 JOURS / 7 NUITS)



Jour 1 : Bruxelles - LA VALETTE

Vol au départ de Bruxelles vers Malte (vol possible avec escale) . Transfert et embarquement à 18h. Présentation de l'équipage et cocktail de bienvenue. Dîner à bord. Soirée animée.



Jour 2 : LA VALETTE

Le matin, La Valette. La splendide capitale maltaise justifie à elle seule un voyage. Perchée sur un éperon rocheux, vous apprécierez la géométrie des rues et ses édifices religieux remarquables. Capitale de l'ordre de Malte, la ville a été créée de toutes pièces par et pour l'ordre de Saint-Jean de Jérusalem et témoigne entièrement de l'histoire de l'Ordre. Vous visiterez notamment la Co-Cathédrale Saint Jean, chef d'œuvre de l'art baroque et le palais des Grands Maîtres.

L'après-midi, **les trésors de Malte.** Vous découvrirez les plus beaux sites de l'île. Vous visiterez le temple mégalithique de Hagar Qim, chef d'œuvre architectural datant de la fin de la période néolithique au début de l'âge de bronze. Puis, vous rejoindrez Marsaxlokk, authentique ville côtière avec son front de mer pittoresque et son adorable port de pêche qui en font une ville animée et colorée.

OU

Excursion incluse : journée à la découverte de Gozo (déjeuner inclus). Partez à la découverte de cette oasis de calme pour un changement de rythme et de paysage. Vous serez saisi par le charme de l'île sœur de Malte. Depuis le port de Cirkewwa, traversée en ferry vers l'île de Gozo. Vous aurez l'occasion d'admirer les principaux sites de l'île tel que Victoria (Rabat), sa capitale. Son impressionnante citadelle fortifiée est l'emblème de la ville. Vous découvrirez également le site de Dwerja avec ses formations côtières splendides et la mer qui vient se déverser sur les rochers et la baie de Xlendi. L'après-midi, visite des temples de Ggantija, plus vieux que les pyramides d'Égypte et inscrits au patrimoine mondial de l'Humanité.

Soirée folklorique maltaise à bord.



Jour 3 : LA VALETTE - POZZALLO

LA BELLE DE L'ADRIATIQUE lèvera l'ancre en direction de la Sicile. L'équipage vous invitera à rejoindre le pont soleil pour profiter d'un apéritif alors que vous quitterez le port de La Valette, l'un des plus beaux ports du monde.

L'après-midi, **excursion incluse : Raguse et Modica.** Partez pour un voyage dans le temps en visitant deux perles siciliennes inscrites au Patrimoine Mondial de l'Humanité. A Raguse, vous découvrirez deux villes en une : la Raguse moderne construite après le tremblement de terre de 1693 et l'Hybla Heraia, l'antique Raguse. Le symbole du renouveau de la ville est le dôme de San Giorgio avec ses frises, ses volutes et ses faisceaux de colonnes. Puis route vers Modica, charmante ville de l'arrière-pays, qui se dresse vers le ciel. Reconstituée au lendemain du séisme de 1693, la Modica d'aujourd'hui est une cité dynamique et vivante, aux églises baroques démesurées précédées de grandes volées d'escaliers, et aux maisons de mille teintes d'ocres, imbriquées les unes dans les autres, entassées sur les collines, dans la ville basse comme dans la ville haute. Pendant la visite, arrêt dans une chocolaterie pour une dégustation de chocolat dont la recette est directement inspirée de celle des Aztèques.



Jour 4 : CATANE

Matinée en navigation le long des côtes siciliennes.

L'après-midi, **Catane.** Située au bord de la mer Ionienne et dominée par l'Etna, vous découvrirez cette splendide ville baroque avec ses grandes places, ses larges rues et son architecture en pierre de lave. Son patrimoine historique et artistique n'attend que d'être admiré.



Jour 5 : CATANE

Le matin, le mont Etna(1). Le plus grand volcan actif d'Europe. Vous monterez à environ 1950 m d'altitude pour découvrir la zone du cratère Silvestri. De là, vous aurez un superbe point de vue pour admirer le golfe de Catane.

Après-midi en navigation.



Jour 6 : SYRACUSE

Le matin, **excursion incluse : Ortigia.** Cette cité maritime, qui s'étend le long d'une baie, est sans nul doute l'une des villes les plus fascinantes de Sicile. Elle fut l'une des plus puissantes du monde grec et ville natale du célèbre mathématicien Archimède. Vous visiterez la vieille ville de Syracuse qui se trouve sur l'île d'Ortigia. Vous admirerez de nombreux sites importants, tels que les ruines du temple d'Apollon, la célèbre fontaine d'Arethuse et la fameuse Piazza del Duomo, l'une des places les plus évocatrices du baroque italien.

L'après-midi, excursion incluse : Noto. Elle fait partie des villes incontournables du Baroque de Sicile, inscrite au Patrimoine Mondial de l'Unesco. Totalement détruit par le tremblement de terre de 1693, la nouvelle ville de Noto a été entièrement construite à 15 km de l'ancienne, dans un tuf auquel le soleil a donné cette couleur de miel qui fait de la ville l'une des plus gracieuses de la Sicile. Vous vous promènerez dans le centre historique et découvrirez ses nombreux monuments : l'imposante Eglise de San Francesco (extérieurs), le Palais Ducezio (extérieurs), la cathédrale et le Palais Nicolaci di Villadorata (extérieurs).



Jour 7 : LA VALETTE

Le matin, arrivée de LA BELLE DE L'ADRIATIQUE dans le port de La Valette reconnaissable entre tous en Méditerranée avec sa couleur ocre et son architecture atypique. Vous admirerez ses puissantes fortifications et sa richesse architecturale et historique.

L'après-midi, **excursion incluse : Mdina.** Route vers Mdina, un véritable musée à ciel ouvert. L'ancienne capitale maltaise renferme de nombreux trésors. Vous pourrez y admirer quelques-uns des plus beaux palais de l'archipel. Laissez-vous transporter dans un dédale de ruelles et admirez ces hautes maisons aux riches frontons.

Soirée de gala.



Jour 8 : LA VALETTE - Bruxelles

Petit déjeuner buffet à bord. Débarquement à 9h. Vol retour vers Bruxelles (vol possible avec escale). Fin de nos services.

Notre prix comprend

Les vols - les transferts - la croisière en pension complète du dîner du J1 au petit déjeuner buffet du J8 - les boissons incluses à bord (hors cartes spéciales) - le logement en cabine double climatisée avec douche et WC - les excursions mentionnées dans le programme - l'animation - l'assistance de l'équipe d'animation à bord - le cocktail de bienvenue - la soirée de gala - l'assurance assistance/rapatriement - les taxes portuaires - l'accompagnement les voyages de La Libre

Notre prix ne comprend pas

Les boissons figurant sur les cartes spéciales, les boissons prises pendant les repas lors des excursions ou des transferts - le supplément taxes d'aéroport - la hausse du carburant - l'assurance annulation/bagages.

Transport

Vol inclus au départ de Bruxelles (aller/retour). possibilité de vol avec escale.

Formalités

Carte nationale d'identité ou passeport en cours de validité obligatoire. Les ressortissants hors UE sont priés de consulter leur ambassade ou leur consulat.

LES PLUS CROISIEUROPE

- **Pension complète - BOISSONS INCLUSES** aux repas et au bar
- Cuisine française raffinée - **Dîner et soirée de gala** - Cocktail de bienvenue
- **Wifi gratuit** à bord
- Système audiophone pendant les excursions
- Présentation du commandant et de son équipage
- Animation à bord
- Assurance assistance/rapatriement
- Taxes portuaires incluses

MENTIONS

Attention : des impératifs de navigation liés aux conditions météorologiques peuvent perturber les itinéraires et dans certains cas des escales intermédiaires peuvent être supprimées. Dans ce cas, CroisiEurope s'efforcera de trouver la solution la mieux adaptée aux attentes de ses passagers. NB : pour des raisons de sécurité de navigation la compagnie ou le capitaine du bateau sont seuls juges pour modifier l'itinéraire de la croisière.

(1) Sous réserve de conditions météorologiques favorables.

L'abus d'alcool est dangereux pour la santé, à consommer avec modération.

**Bulletin de participation
"Les Belles méditerranéennes"**

Du 17 au 24 mars 2027

**Pour enregistrer votre réservation,
merci de nous renvoyer le bulletin de participation à l'adresse
suivante :**

CROISIEUROPE Rue Ravenstein 56 à 1000 Bruxelles

*Nouveau : Ligne téléphonique spéciale Voyages La Libre/Croisieurope :
02/514.21.49*

Tél général : 02/514.11.54 - E-mail : lalibre@croisieurope.com

Mme/Mlle/M.

Nom de jeune fille

Date de naissance

Adresse

.....

Tél. **GSM** **E-mail**

Accompagné(e) de : Mme/Mlle/M.

Nom de jeune fille

Date de Naissance

Adresse

.....

Tél. **GSM** **E-mail**

Cabine

Prix par personne

Pont inférieur double 2 799 €

Pont inférieur single 2799 €

**Remise de 200 €
par personne
avant le 01 août
2026**

Pont principal double 2999 €

Pont principal single 3999 €

**SUPPLEMENT
SINGLE
OFFERT SUR
LE PONT
INFERIEUR**

Pont des embarcations double 3099 €

Pont des embarcations single 4099 €

Pont supérieur double 3199 €

Pont supérieur single 4 199 €

En option : Je souhaite réserver l'assurance annulation & bagages : OUI / NON

Prime de 5,6 % du montant sur l'ensemble du dossier

Choix excursion jour 2 : La valette + les trésors de Malte ou La journée a Gozo (encerclez votre choix)

Suite à votre inscription, vous recevrez un contrat de réservation de la part de Croisieurope. Un acompte de 30% est demandé à la réception de ce contrat, afin de valider votre inscription.

Par la présente, je souscris un contrat de voyage à forfait selon les conditions particulières de vente de CroisiEurope (de notre brochure La passion des Croisières 2026)

J'autorise CroisiEurope à utiliser mes données personnelles du présent formulaire pour le contrat de mon inscription au voyage et j'accepte d'être tenu informé des différents produits ou promotions par e-mail et/ou par poste des voyages de la Libre - Croisieurope.

Date **Signature pour accord**

MV LA BELLE DE L'ADRIATIQUE

5 ancres • 99 cabines • Mer Méditerranée - Mer Adriatique

CODE BATEAU : BDA_NV



MV LA BELLE DE L'ADRIATIQUE

Rénové en 2017, le MV La Belle de l'Adriatique propose un cadre contemporain et chaleureux pour partir à la découverte des côtes méditerranéennes et adriatiques. Des notes de vert d'eau et de laiton lui confèrent un style élégant et solaire.

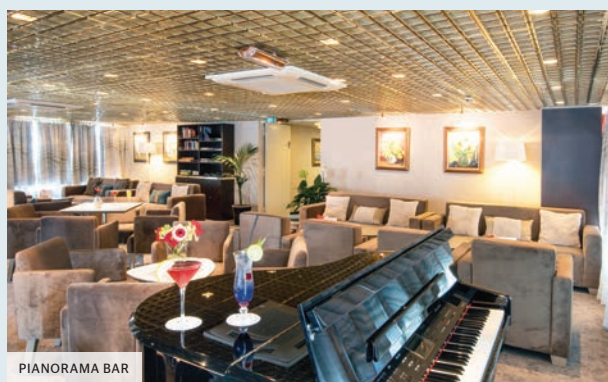
Ce bateau à 4 ponts accoste au cœur des villes et accueille seulement 197 passagers à son bord.



SALON / BAR



RESTAURANT



PIANORAMA BAR

Les cabines du pont supérieur et du pont des embarcations disposent de grandes baies vitrées, celles du pont principal et du pont inférieur sont dotées de hublots.

Situé sur le pont principal, le restaurant est l'endroit où tous vos repas sont servis pendant la croisière. Le pianorama bar est le lieu idéal pour déguster un cocktail, choisir un livre dans la bibliothèque, écouter ou jouer du piano, regarder la TV... Sur le pont des embarcations, le salon / bar vous accueillera lors des soirées animées.

Le vaste pont soleil, propice à la détente, est agrémenté de deux jacuzzis et de transats.



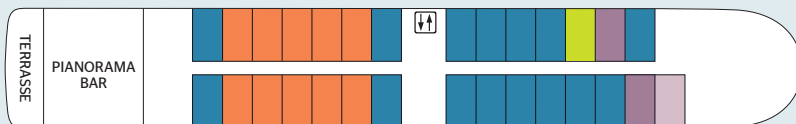
PONT SOLEIL

PONTS ET DÉTAILS TECHNIQUES

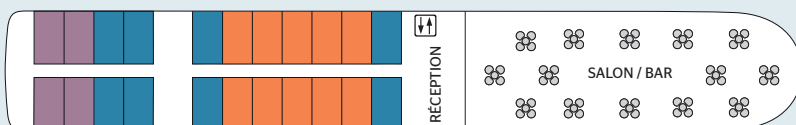
PONT SOLEIL



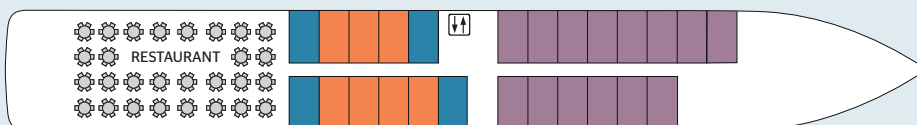
PONT SUPÉRIEUR



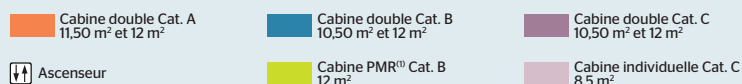
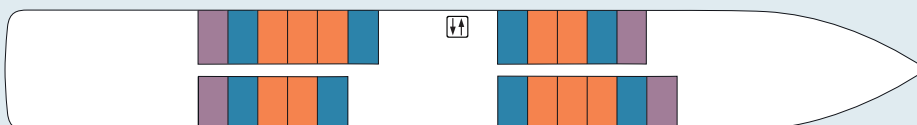
PONT DES EMBARCATIONS



PONT PRINCIPAL



PREMIER PONT



PONT SOLEIL :

- Bar
- Jacuzzis
- Transats
- Grand espace ombragé

PONT SUPÉRIEUR :

- Pianoramabar
- Terrasse
- Cabines extérieures

PONT DES EMBARCATIONS :

- Réception
- Salon / bar avec piste de danse
- Cabines extérieures

PONT PRINCIPAL :

- Restaurant
- Cabines extérieures

PREMIER PONT :

- Cabines extérieures

Année de construction : 2007

Année de rénovation : 2017

Nombre de ponts : 4

Ascenseur

Membres d'équipage : 47

Longueur : 103,5 mètres

Largeur : 11,9 mètres

Nombre de cabines : 99

Capacité en passagers : 197

Cabine PMR⁽¹⁾ : 1

La capacité maximale du bateau est de 99 cabines. En fonction des impératifs de croisières, cette capacité peut être modifiée contractuellement.

MV LA BELLE DE L'ADRIATIQUE

LES CABINES

Choix entre 3 catégories de cabines :

Catégorie A : ■

cabine bénéficiant
d'un emplacement "premium".

Catégorie B : ■ ■

cabine bénéficiant
d'un emplacement "intermédiaire".

Catégorie C : ■ ■

cabine pouvant être de taille
légèrement inférieure et bénéficiant
d'un emplacement "standard".

PONT SUPÉRIEUR - 29 CABINES avec fenêtres

Cat. A : • 10 cabines doubles - 2 lits séparables - 12 m²

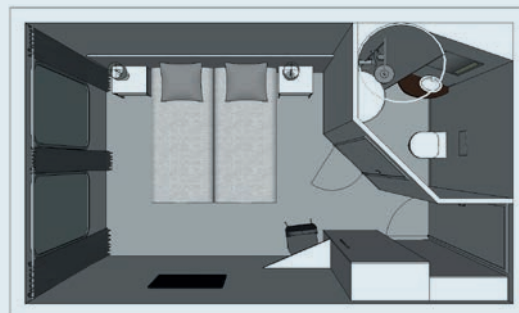
Cat. B : • 13 cabines doubles - 2 lits séparables - 12 m²

- 1 cabine double - 2 lits séparables - 11 m²
- 1 cabine double - 2 lits séparables - 10,50 m²
- 1 cabine PMR⁽¹⁾ - 1 grand lit - 12 m²

Cat. C : • 1 cabine double - 2 lits séparables - 12 m²

- 1 cabine double - 1 grand lit - 12 m²
- 1 cabine individuelle - 1 grand lit - 8,50 m²

PLAN 3D CABINE DOUBLE



PONT DES EMBARCATIONS - 22 CABINES avec fenêtres

Cat. A : • 10 cabines doubles - 2 lits séparables - 11,50 m²

Cat. B : • 8 cabines doubles - 2 lits séparables - 11,50 m²

Cat. C : • 4 cabines doubles - 2 lits séparables - 10,50 m²

PONT PRINCIPAL - 25 CABINES avec hublots

Cat. A : • 7 cabines doubles - 2 lits séparables - 12 m²

Cat. B : • 4 cabines doubles - 2 lits séparables - 12 m²

Cat. C : • 13 cabines doubles - 2 lits séparables - 12 m²

- 1 cabine double - 2 lits séparables - 10 m²



CABINE DOUBLE - PONT SUPÉRIEUR

PREMIER PONT - 23 CABINES avec hublots

Cat. A : • 10 cabines doubles - 2 lits séparables - 12 m²

Cat. B : • 8 cabines doubles - 2 lits séparables - 12 m²

Cat. C : • 5 cabines doubles - 2 lits séparables - 12 m²

COMMODITÉS

- Téléviseur
- Téléphone intérieur
- Coffre-fort
- Climatisation réversible
- Électricité 220V
- Wi-Fi

- Salle de bain avec douche et WC
- Sèche-cheveux
- Sélection de produits de bain
- Linge de toilette

NB : pas de service de blanchisserie à bord

(1) PMR : Personne à Mobilité Réduite.

NUMÉRO DE TÉLÉPHONE D'URGENCE TEMPORAIRE
valide uniquement durant vos dates de croisière : **00 33 (0)6 70 89 39 40**