

Du 07 au 09 décembre 2025

La fête des Lumières à Lyon

Profitez d'un court séjour à Lyon à l'occasion de la fête des lumières, un évènement riche en émotions qui vous fera découvrir la ville sous un nouvel angle. À la nuit tombée, en admirant son patrimoine exceptionnel révélé par la lumière, découvrez la magie de Lyon.



Jour 1 : LYON

TGV au départ de Bruxelles midi vers Lyon (arrivée vers 14h). Vous visiterez le musée des Confluences qui présente sur plus de 3000m² le grand récit de l'humanité en quatre expositions distinctes. Elles décrivent et présentent la question des origines et du devenir de l'humanité, la diversité des cultures et des civilisations mais aussi la place de l'être humain dans la chaîne du vivant. Embarquement à bord de notre bateau, quai Claude Bernard. Présentation de l'équipage et cocktail de bienvenue. Dîner à bord. Soirée dansante.



Jour 2 : LYON

Visite guidée de Lyon. Vous découvrirez la seconde ville de France située au confluent du Rhône et de la Saône. Depuis Fourvière, d'où vous profiterez d'un sublime panorama sur la ville, aux rives de la Saône avec leurs murs peints. Vous admirerez entre autres l'Hôtel de Ville (extérieurs) sur la place des Terreaux et l'opéra national (extérieurs). L'après-midi, **visite du vieux Lyon.** Lors de cette balade historique, vous emprunterez d'étroites ruelles et les célèbres traboules à la découverte du monde de la soie et des techniques traditionnelles des canuts. À partir du boulevard de la Croix-Rousse, ces fameux passages étroits, à la fois secrets et chargés de souvenirs, vous racontent l'histoire des canuts, tisseurs de soie, au XIXe siècle. **Soirée libre pour découvrir la ville illuminée.** Chaque année, Lyon s'embrace pendant quatre nuits consécutives. La fête des Lumières met en valeur le patrimoine d'exception de la Presqu'île de Lyon, ses monuments, ses places dans des scénographies qui utilisent la lumière aussi bien que la vidéo, les créations sonores et les arts vivants.



Jour 3 : LYON

Petit déjeuner buffet à bord. Retour en TGV vers Bruxelles. Fin de nos services.

Notre prix comprend

Le logement en demi-pension (boisson inclus) du dîner du J1 au petit-déjeuner buffet du J3 dans la catégorie de cabine choisie - les visites mentionnées au programme - l'assistance de l'équipe d'animation à bord - le cocktail de bienvenue - l'assurance assistance/rapatriement - les taxes portuaires - train aller/retour au départ de Bruxelles-Midi - les excursions - L'accompagnement exclusif Les Voyages de La Libre.

Notre prix ne comprend pas

L'assurance annulation/bagages - les dépenses personnelles.

MENTIONS

Pour des raisons de sécurité de navigation, la compagnie et le commandant du bateau sont seuls juges pour modifier l'itinéraire de la croisière.

L'abus d'alcool est dangereux pour la santé, à consommer avec modération.

Les temps forts

- Découverte libre du marché de Noël, ses artisans et ses animations
- Visite guidée de Lyon, deuxième ville de France
- La fête des Lumières, un spectacle unique Le musée des confluences.

LES PLUS CROISIEUROPE

- Cuisine française raffinée - **Dîner et soirée de gala** - Cocktail de bienvenue
- **Wifi gratuit** à bord
- Système audiophone pendant les excursions
- Présentation du commandant et de son équipage
- Animation à bord
- Assurance assistance/rapatriement
- Taxes portuaires incluses
- L'accompagnement exclusif Les Voyages de La Libre

**Bulletin de participation
« La fête des lumières »**

Du 07 au 09 décembre 2025

**Pour enregistrer votre réservation,
merci de nous renvoyer le bulletin de participation à l'adresse
suivante :**
CROISIEUROPE - Rue Ravenstein 56 à 1000 Bruxelles
**Nouveau : Ligne téléphonique spéciale Voyages La Libre/
CroisiEurope : 02/514.21.49**
Tél général : 02/514.11.54 – E-mail : lalibre@croisieurope.com

Mme/Mlle/M.

Nom de jeune fille

Date de naissance

Adresse

.....

Tél. **GSM** **E-mail**

Accompagné(e) de : Mme/Mlle/M.

Nom de jeune fille

Date de Naissance

Adresse

.....

Tél. **GSM** **E-mail**

Cabine	Prix par personne
<input type="checkbox"/> Pont principal double	750 €
<input type="checkbox"/> Pont principal single	930 €
<input type="checkbox"/> Pont supérieur double	850 €
<input type="checkbox"/> Pont supérieur single	1100 €

En option : Je souhaite réserver l'assurance annulation & bagages : **OUI / NON**
Prime de 4,6 % du montant sur l'ensemble du dossier

Suite à votre inscription, vous recevrez un contrat de réservation de la part de Croisieurope. Un acompte de 30% est demandé à la réception de ce contrat, afin de valider votre inscription.

Par la présente, je souscris un contrat de voyage à forfait selon les conditions particulières de vente de CroisiEurope (de notre brochure Rêvez le Monde des Croisières 2023)

J'autorise CroisiEurope à utiliser mes données personnelles du présent formulaire pour le contrat de mon inscription au voyage et j'accepte d'être tenu informé des différents produits ou promotions par e-mail et/ou par poste des voyages de la Libre - Croisieurope.

Date **Signature pour accord**

MS CAMARGUE

5 ancres • 54 cabines • Rhône et Saône

CODE BATEAU : CAM_NV



MS CAMARGUE

Inauguré en 2015, il rejoint la catégorie des bateaux 5 ancres en proposant un intérieur très lumineux et spacieux.

La décoration se veut apaisante avec ses couleurs de couchers de soleil faite de roses et orangés tendres. Le décor, naturel et élégant, rappelle la faune et la flore camarguaise.



RESTAURANT



SALON / BAR



SALON / BAR

Les 2 espaces communs principaux se situent sur le pont supérieur. À l'avant, le salon / bar, à l'arrière le restaurant où tous les repas seront servis durant la croisière.

Les cabines du pont supérieur disposent de balcons à la française et celles du pont principal disposent de larges fenêtres.

N'hésitez pas à vous rendre sur le pont soleil pour vous détendre! Il est aménagé de confortables fauteuils et transats permettant de se relaxer tout en profitant d'une vue panoramique sur les paysages.

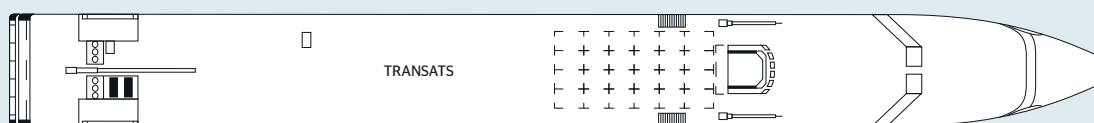


CABINE PMR - PONT SUPÉRIEUR

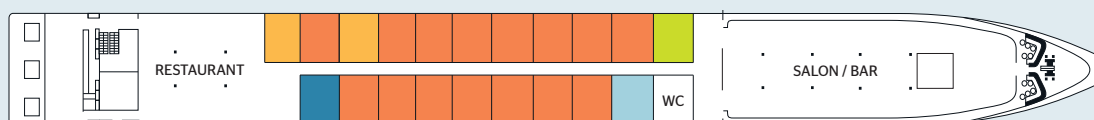
MS CAMARGUE

PONTS ET DÉTAILS TECHNIQUES

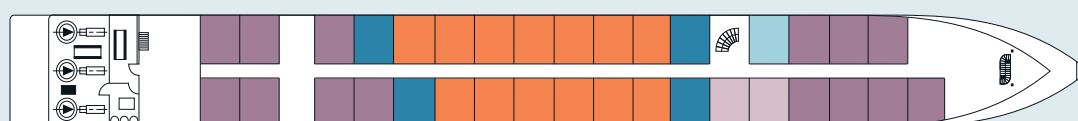
PONT SOLEIL



PONT SUPÉRIEUR



PONT PRINCIPAL



Cabine double Cat. A 14,50 m ²	Cabine double Cat. B 14,50 m ²	Cabine double Cat. C 14,50 m ²
Cabine individuelle Cat. A 9,50 m ²	Cabine individuelle Cat. B 9,50 m ²	Cabine individuelle Cat. C 9,50 m ²
Cabine PMR ⁽¹⁾ Cat. B 14,50 m ²	Suite Cat. B 23,50 m ²	

PONT SOLEIL :

- Transats
- Grand espace ombragé

PONT SUPÉRIEUR :

- Restaurant
- Salon / bar avec piste de danse
- Réception
- Cabines extérieures

PONT PRINCIPAL :

- Cabines extérieures

Année de construction : 1995

Année de rénovation : 2015

Nombre de ponts : 2

Membres d'équipage : 25

Longueur : 110 mètres

Largeur : 10 mètres

Nombre de cabines : 54

Capacité en passagers : 104

Cabine PMR⁽¹⁾ : 1



SALON / BAR AVEC PISTE DE DANSE




MS CAMARGUE

LES CABINES


Choix entre 3 catégories de cabines :

Catégorie A : 

cabine bénéficiant
d'un emplacement "premium".

Catégorie B :   

cabine bénéficiant
d'un emplacement "intermédiaire".

Catégorie C :  

cabine pouvant être de taille
légèrement inférieure et bénéficiant
d'un emplacement "standard".

PONT SUPÉRIEUR - 20 CABINES avec balcon à la française, fenêtres panoramiques coulissantes

Cat. A : • 14 cabines doubles - 2 lits séparables - 14,50 m²
• 2 cabines individuelles - 1 lit - 9,50 m²

Cat. B : • 1 cabine double - 2 lits séparables - 14,50 m²
• 1 cabine individuelle - 1 lit - 9,50 m²
• 1 suite - 2 lits séparables + 1 lit simple / banquette 23,50 m²
• 1 cabine PMR⁽¹⁾ - 1 grand lit - 14,50 m²

PONT PRINCIPAL - 34 CABINES avec fenêtres hautes coulissantes

Cat. A : • 13 cabines doubles - 2 lits séparables - 14,50 m²

Cat. B : • 4 cabines doubles - 2 lits séparables - 14,50 m²
• 1 suite - 1 grand lit - 15,50 m²

Cat. C : • 14 cabines doubles - 2 lits séparables - 14,50 m²
• 2 cabines individuelles - 1 lit - 9,50 m²

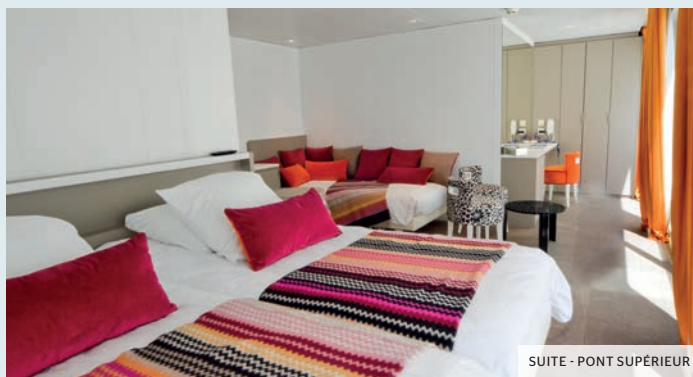
COMMODITÉS

- Téléviseur
- Téléphone intérieur
- Coffre-fort
- Climatisation réversible
- Électricité 220V
- Wi-Fi
- Salle de bain avec douche et WC
- Sèche-cheveux
- Sélection de produits de bain
- Linge de toilette

NB : pas de service de blanchisserie à bord

(1) PMR : Personne à Mobilité Réduite.

PLAN 3D CABINE DOUBLE



SUITE - PONT SUPÉRIEUR

NUMÉRO DE TÉLÉPHONE D'URGENCE TEMPORAIRE,
valable uniquement durant vos dates de croisière : **00 33 (0)6 72 97 02 63**