

**Promotion
remise
de 250 EUR par
personne**



Du 11 au 18 juin 2026

CROISIÈRE DE 8 JOURS / 7 NUITS - RÉF. DXD_LL B

Splendeurs du Nord de l'Adriatique

Bruxelles - DUBROVNIK - LOSINJ - KRK - ROVINJ - PULA - ZADAR - KOTOR - DUBROVNIK - Bruxelles

Embarquez pour une croisière inoubliable dans l'Adriatique et explorez les joyaux cachés de la côte croate et monténégrine. Découvrez les charmantes îles de Losinj et Krk, Rovinj et son port de rêve, et les trésors historiques de Pula, Zadar et Kotor. Naviguez à travers les archipels enchanteurs de Brijuni et Kornati, dans la baie de Kvarner, imprégnez-vous des paysages spectaculaires des bouches de Kotor et laissez-vous surprendre par une visite magique des lacs de Plitvice. Une aventure exceptionnelle vous attend, mêlant histoire, culture et beauté naturelle.

Coup de Coeur : La magie des lacs de Plitvice, un paradis naturel où des cascades cristallines se mêlent à des forêts verdoyantes(1)



Les temps forts

- Une croisière en Croatie, c'est découvrir le paradis sur Terre !
- Laissez-vous séduire par une explosion de couleurs entre le bleu intense de la mer et les verts profonds des pins et des oliviers.
- **LES INCONTOURNABLES :**
 - Dubrovnik et ses remparts, symbole de l'ancienne république de Raguse
 - Losinj, le paradis du Nord de l'Adriatique
 - La baie de Kvarner : Krk, l'« île dorée » et l'îlot de Kosljun
 - L'Istrie, un petit coin de paradis croate : Rovinj, la romantique et Pula, la romaine
 - Zadar, cité fascinante où le passé et le présent se rejoignent
 - Kotor, perle de la baie monténégrine où chaque recoin raconte une histoire
- l'accompagnement exclusif les voyages de La Libre

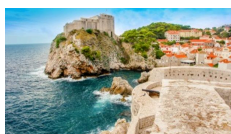
PROGRAMME DE LA CROISIÈRE (8 JOURS / 7 NUITS)



Jour 1 : Bruxelles (1) - DUBROVNIK (Croatie)

Vol(1) au départ de Bruxelles vers Dubrovnik, transfert et embarquement à 18h. Présentation de l'équipage et cocktail de bienvenue.

Dîner à bord. Soirée libre à Dubrovnik.



Jour 2 : DUBROVNIK

Le matin, **Dubrovnik**. Surnommée "la perle de l'Adriatique", la ville s'étend face à la mer, au pied d'une chaîne montagneuse calcaire aux contours déchiquetés. L'ancienne cité de Raguse est renommée pour ses remparts datant de l'époque médiévale, ses nombreux édifices préromans, gothiques, de la Renaissance et baroques. Vous découvrirez ce lieu d'une beauté naturelle à vous couper le souffle, doté d'un riche héritage historique.

Après-midi en navigation le long des côtes adriatiques offrent des paysages diversifiés et époustoufflants. Vous longerez les îles Elaphites, un archipel tranquille et verdoyant, ainsi que les îles de Hvar et Brac. Soirée animée.



Jour 3 : LOSINJ (Croatie)

Matinée en croisière. Vous naviguerez au large des îles Kornati, un archipel de 140 îles. Décrit comme un labyrinthe marin, ce joyau naturel de la Croatie combine des paysages sauvages et des eaux cristallines. En début d'après-midi, vous atteindrez Mali Losinj. Avant d'atteindre le port, LA BELLE DE L'ADRIATIQUE naviguera entre de petites criques et baies pittoresques à la végétation luxuriante.

Profitez de temps libre pour découvrir ce charmant village aux maisons aux façades colorées, typiques de l'architecture méditerranéenne, alignées le long du front de mer. Baladez-vous le long de sa promenade bordée de palmiers et de terrasse de cafés ou visitez le musée d'Apoxymenos (entrée non-comprise), dédié à la statue en bronze d'un athlète grec antique, découverte en 1996 au large de l'île.



Jour 4 : KRK (Croatie)

Le matin, arrivée du bateau à Krk.

Krk et l'îlot de Kosljun (débarquement en chaloupes). Vous rejoindrez le village de Punat où vous prendrez un bateau local pour rejoindre l'îlot pittoresque de Kosljun. Au cœur de cet écrin de verdure, vous visiterez le monastère franciscain qui abrite des collections ethnographiques, numismatiques et sacrées. Retour à Krk et visite guidée à pied de la ville. En vous promenant dans le labyrinthe des rues de cette ancienne colonie romaine, vous serez charmés par son centre ancien fortifié dominant la mer.

Après-midi en navigation dans la baie de Kvarner avec comme toile de fond les montagnes verdoyantes du massif du Velebit. Les îles de Krk, Cres, et Rab émergent majestueusement des eaux cristallines, chacune avec ses villages pittoresques et ses forêts de pins.



Jour 5 : ROVINJ - PULA (Croatie)

Tôt le matin, arrivée et excursion à **Rovinj**. Situé sur une presqu'île au fond d'une anse, vous serez séduit par le charme de cette ville. Ses maisons italiennes, ocre, rouges, jaunes escaladent dans un enchevêtrement indescriptible le promontoire qui mène au campanile vénitien. Dominant la ville, vous visiterez l'église Sainte Euphémie, classée parmi les plus belles représentations de la période baroque en Istrie. Navigation vers Pula. Vous longerez le parc national des îles Brijuni, véritable paradis méditerranéen.

Pula et son amphithéâtre. Digne héritière de l'empire Romain, Pula possède un riche héritage historique dont son célèbre amphithéâtre, l'un des six plus grands amphithéâtres romains du monde encore debout. Outre l'amphithéâtre, Pula regorge de trésors architecturaux et abrite des vestiges romains impressionnants tels que le temple d'Auguste, le Forum romain et les portes de la ville.



Jour 6 : ZADAR (Croatie)

Excursion à Zadar. Cernée par la mer, vous serez charmés par cette ville qui allie tradition et modernisme. Elle conserve d'incalculables souvenirs de deux millénaires d'histoire, du forum romain aux trésors baroques, en passant par de ravissantes églises romanes. Ne manquez pas les deux particularités qui font de Zadar une ville unique au monde : l'orgue marin, conçu comme un orgue d'église mais qui fait chanter la mer et la Salutation au soleil, un ensemble de petits panneaux solaires de 22 m. de diamètre qui captent l'énergie du jour. Après-midi libre à Zadar.

OU

Journée au parc national des lacs de Plitvice (déjeuner inclus - temps de route : 2h aller et 2h retour). Départ pour une immersion au cœur d'une nature préservée à la découverte de la beauté époustouflante de ce parc inscrit au patrimoine mondial de l'UNESCO. Il englobe une succession de 16 lacs entrelacés les uns aux autres par de bruyantes chutes et des cascades écumeuses. Entourés par une forêt dense, les lacs de Plitvice sont un phénomène naturel d'une rare beauté.



Jour 7 : KOTOR (Monténégro) - DUBROVNIK (Croatie)

Matinée en navigation dans les bouches de Kotor. La mer y pénètre sur plusieurs kilomètres, formant de multiples baies aux eaux calmes que sillonnait autrefois une marine puissante qui faisait la richesse de quelques ports. L'abondance des pluies et la douceur du climat, dans cette baie en forme de fjord, expliquent la luxuriance de la végétation. Arrivée à Kotor en fin de matinée

visite de Kotor. La cité médiévale de Kotor au Monténégro a survécu des siècles durant aux caprices du temps et aux guerres. Avec ses remparts, Kotor révèle aux visiteurs son port et ses édifices de pierre blanche logés au cœur d'un cirque de falaises de calcaire aux allures de fjord.

Navigation vers Dubrovnik.

Soirée de gala.



Jour 8 : DUBROVNIK - Bruxelles(1)

Petit déjeuner buffet à bord. Débarquement à 9h, transfert et vol(1) retour vers Bruxelles. Fin de nos services.

Notre prix comprend

Le vol Bruxelles/Dubrovnik/Bruxelles(1) - le transfert aéroport/port/aéroport- les taxes d'aéroport (99€ - tarif 2025) - la croisière en pension complète du dîner du J1 au petit déjeuner buffet du J8 - les excursions - les boissons incluses à bord (hors cartes spéciales) - le logement en cabine double climatisée avec douche et WC - le cocktail de bienvenue - la soirée de gala - l'assistance de l'équipe d'animation à bord - l'assurance assistance/rapatriement - les taxes portuaires - l'accompagnement les voyages de La Libre

Notre prix ne comprend pas

Les boissons figurant sur les cartes spéciales, les boissons prises lors des excursions ou des transferts - l'assurance annulation/bagages.

Transport

Vol (1) au départ de Bruxelles aller/retour INCLUS.

Formalités

Carte nationale d'identité ou passeport en cours de validité obligatoire. Les ressortissants hors UE sont priés de consulter leur ambassade ou leur consulat.

LES PLUS CROISIEUROPE

- **Pension complète - BOISSONS INCLUSES** aux repas et au bar
- Cuisine française raffinée - **Dîner et soirée de gala** - Cocktail de bienvenue
- **Wifi gratuit** à bord
- Système audiophone pendant les excursions
- Présentation du commandant et de son équipage
- Animation à bord
- Assurance assistance/rapatriement
- Taxes portuaires incluses

MENTIONS

Attention : des impératifs de navigation liés aux conditions météorologiques peuvent perturber les itinéraires et dans certains cas des escales intermédiaires peuvent être supprimées. Dans ce cas, CroisiEurope s'efforcera de trouver la solution la mieux adaptée aux attentes de ses passagers. Pour des raisons de sécurité de navigation la compagnie ou le capitaine du bateau sont seuls juges pour modifier l'itinéraire de la croisière.

(1) Vol spécial, au départ de Bruxelles Le vol spécial sera opéré par une compagnie sélectionnée par CroisiEurope selon des critères de confort et de sécurité élevés. Le nom de la compagnie sera connu environ huit mois avant votre départ. Horaires non définis à ce jour. Nous vous rappelons que les horaires des vols ne sont pas garantis et qu'ils ne sont confirmés que quelques jours avant le départ. De plus, ces vols peuvent être amenés à effectuer une escale à l'aller et/ou au retour.

L'abus d'alcool est dangereux pour la santé, à consommer avec modération.

Du 11 au 18 juin 2026

**Pour enregistrer votre réservation,
merci de nous renvoyer le bulletin de participation à l'adresse
suivante :**

CROISIEUROPE Rue Ravenstein 56 à 1000 Bruxelles

Nouveau : Ligne téléphonique spéciale Voyages La Libre/Croisieurope :
02/514.21.49

Tél général : 02/514.11.54 – E-mail : lalibre@croisieurope.com

Mme/Mlle/M.

Nom de jeune fille

Date de naissance

Adresse

.....

Tél. GSM E-mail

Accompagné(e) de : Mme/Mlle/M.

Nom de jeune fille

Date de Naissance

Adresse

.....

Tél. GSM E-mail

Cabine

Prix par personne

☐ Pont inférieur double 2 799 €

☐ Pont inférieur single 3 799 €

☐ Pont principal double 2 999 €

☐ Pont principal single 3 999 €

☐ Pont des embarcations double 3 099 €

☐ Pont des embarcations single 4 099 €

☐ Pont supérieur double 3 199 €

☐ Pont supérieur single 4 199 €

**Promotion
remise
de 250 EUR par
personne**

En option : Je souhaite réserver l'assurance annulation & bagages :

OUI / NON

Prime de 4,6 % du montant sur l'ensemble du dossier

Suite à votre inscription, vous recevrez un contrat de réservation de la part de Croisieurope. Un acompte de 30% est demandé à la réception de ce contrat, afin de valider votre inscription.

Par la présente, je souscris un contrat de voyage à forfait selon les conditions particulières de vente de CroisiEurope (de notre brochure Rêvez le Monde des Croisières 2025)

J'autorise CroisiEurope à utiliser mes données personnelles du présent formulaire pour le contrat de mon inscription au voyage et j'accepte d'être tenu informé des différents produits ou promotions par e-mail et/ou par poste des voyages de la Libre - Croisieurope.

Date **Signature pour accord**

MV LA BELLE DE L'ADRIATIQUE

5 ancres • 99 cabines • Mer Méditerranée - Mer Adriatique

CODE BATEAU : BDA_NV



MV LA BELLE DE L'ADRIATIQUE

Rénové en 2017, le MV La Belle de l'Adriatique propose un cadre contemporain et chaleureux pour partir à la découverte des côtes méditerranéennes et adriatiques. Des notes de vert d'eau et de laiton lui confèrent un style élégant et solaire.

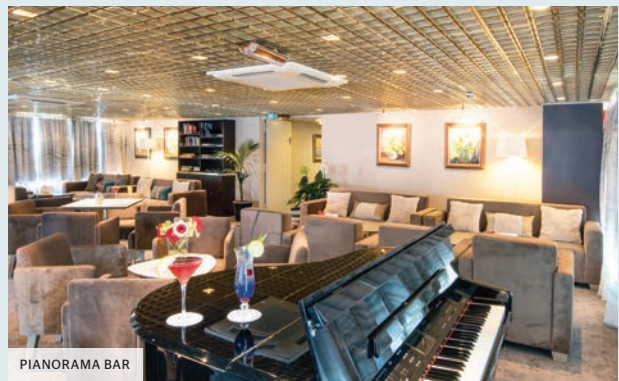
Ce bateau à 4 ponts accoste au cœur des villes et accueille seulement 197 passagers à son bord.



SALON / BAR



RESTAURANT



PIANORAMA BAR

Les cabines du pont supérieur et du pont des embarcations disposent de grandes baies vitrées, celles du pont principal et du pont inférieur sont dotées de hublots.

Situé sur le pont principal, le restaurant est l'endroit où tous vos repas sont servis pendant la croisière. Le pianorama bar est le lieu idéal pour déguster un cocktail, choisir un livre dans la bibliothèque, écouter ou jouer du piano, regarder la TV... Sur le pont des embarcations, le salon / bar vous accueillera lors des soirées animées.

Le vaste pont soleil, propice à la détente, est agrémenté de deux jacuzzis et de transats.



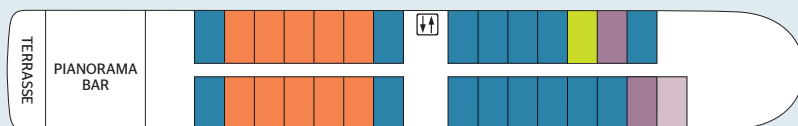
PONT SOLEIL

PONTS ET DÉTAILS TECHNIQUES

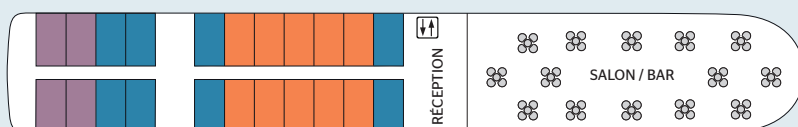
PONT SOLEIL



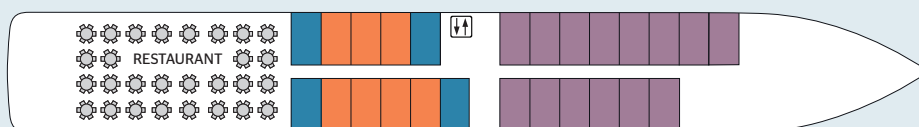
PONT SUPÉRIEUR



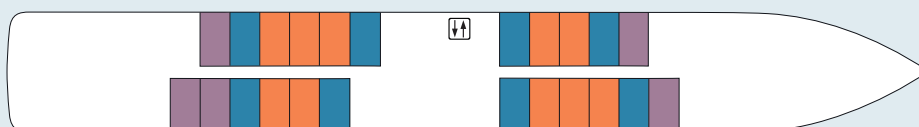
PONT DES EMBARCATIONS



PONT PRINCIPAL



PREMIER PONT



Cabine double Cat. A 11,50 m² et 12 m²	Cabine double Cat. B 10,50 m² et 12 m²	Cabine double Cat. C 10,50 m² et 12 m²
Ascenseur	Cabine PMR [®] Cat. B 12 m²	Cabine individuelle Cat. C 8,5 m²

PONT SOLEIL :

- Bar
- Jacuzzis
- Transats
- Grand espace ombragé

PONT SUPÉRIEUR :

- Pianoramabar
- Terrasse
- Cabines extérieures

PONT DES EMBARCATIONS :

- Réception
- Salon / bar avec piste de danse
- Cabines extérieures

PONT PRINCIPAL :

- Restaurant
- Cabines extérieures

PREMIER PONT :

- Cabines extérieures

Année de construction : 2007

Année de rénovation : 2017

Nombre de ponts : 4

Ascenseur

Membres d'équipage : 47

Longueur : 103,5 mètres

Largeur : 11,9 mètres

Nombre de cabines : 99

Capacité en passagers : 197

Cabine PMR[®] : 1

La capacité maximale du bateau est de 99 cabines. En fonction des impératifs de croisières, cette capacité peut être modifiée contractuellement.

MV LA BELLE DE L'ADRIATIQUE

LES CABINES

Choix entre 3 catégories de cabines :

Catégorie A : ■

cabine bénéficiant
d'un emplacement "premium".

Catégorie B : ■ ■

cabine bénéficiant
d'un emplacement "intermédiaire".

Catégorie C : ■ ■

cabine pouvant être de taille
légèrement inférieure et bénéficiant
d'un emplacement "standard".

PONT SUPÉRIEUR - 29 CABINES avec fenêtres

Cat. A : • 10 cabines doubles - 2 lits séparables - 12 m²

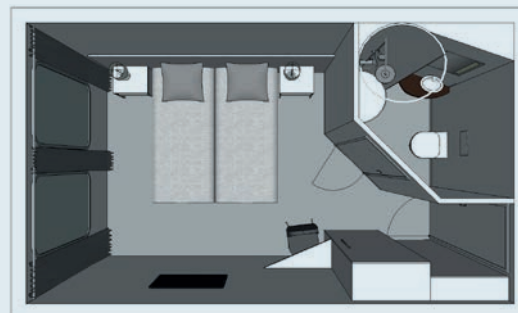
Cat. B : • 13 cabines doubles - 2 lits séparables - 12 m²

- 1 cabine double - 2 lits séparables - 11 m²
- 1 cabine double - 2 lits séparables - 10,50 m²
- 1 cabine PMR⁽¹⁾ - 1 grand lit - 12 m²

Cat. C : • 1 cabine double - 2 lits séparables - 12 m²

- 1 cabine double - 1 grand lit - 12 m²
- 1 cabine individuelle - 1 grand lit - 8,50 m²

PLAN 3D CABINE DOUBLE



PONT DES EMBARCATIONS - 22 CABINES avec fenêtres

Cat. A : • 10 cabines doubles - 2 lits séparables - 11,50 m²

Cat. B : • 8 cabines doubles - 2 lits séparables - 11,50 m²

Cat. C : • 4 cabines doubles - 2 lits séparables - 10,50 m²

PONT PRINCIPAL - 25 CABINES avec hublots

Cat. A : • 7 cabines doubles - 2 lits séparables - 12 m²

Cat. B : • 4 cabines doubles - 2 lits séparables - 12 m²

Cat. C : • 13 cabines doubles - 2 lits séparables - 12 m²

- 1 cabine double - 2 lits séparables - 10 m²



CABINE DOUBLE - PONT SUPÉRIEUR

PREMIER PONT - 23 CABINES avec hublots

Cat. A : • 10 cabines doubles - 2 lits séparables - 12 m²

Cat. B : • 8 cabines doubles - 2 lits séparables - 12 m²

Cat. C : • 5 cabines doubles - 2 lits séparables - 12 m²

COMMODITÉS

- Téléviseur
- Téléphone intérieur
- Coffre-fort
- Climatisation réversible
- Électricité 220V
- Wi-Fi

- Salle de bain avec douche et WC
- Sèche-cheveux
- Sélection de produits de bain
- Linge de toilette

NB : pas de service de blanchisserie à bord

(1) PMR : Personne à Mobilité Réduite.

NUMÉRO DE TÉLÉPHONE D'URGENCE TEMPORAIRE
valide uniquement durant vos dates de croisière : **00 33 (0)6 70 89 39 40**