



Du 09 au 16 avril 2026

CROISIÈRE DE 8 JOURS / 7 NUITS - RÉF. LAS_LL

Merveilles de la Méditerranée, de Malte à la Grèce Antique

Bruxelles(1) - LA VALETTE - KATAKOLON - GYTHION - NAUPLIE - ATHENES - Bruxelles(1)

Découvrez l'essence même de la Méditerranée en croisière de La Valette à Athènes. Commencez par l'exploration des rues historiques de La Valette avant de vous diriger vers Olympie, où les vestiges antiques vous transporteront dans le temps. Mystras dévoile ses mystères médiévaux avant une escale à Nauplie, sa beauté côtière et son charme authentique. Explorez ensuite les ruines légendaires de Mycènes, imprégnées de mythes anciens. Enfin, l'Acropole d'Athènes vous attend, avec le Parthénon majestueux et des vues époustouflantes sur la ville antique.

Coup de Coeur : Athènes et son Acropole, symbole de la splendeur de la civilisation grecque



Les temps forts

- Itinéraire inédit autour du Péloponnèse, au départ de Malte
- Une immersion dans l'histoire, la culture et la beauté naturelle de la Grèce
- **LES INCONTOURNABLES :**
 - La Valette, captivante cité des Chevaliers au riche patrimoine historique
 - Olympie, l'un des sites archéologiques les plus emblématiques de la Grèce antique
 - Mystras, cité médiévale byzantine, classée au patrimoine mondial de l'UNESCO
 - L'Argolide, berceau légendaire des mythes antiques entre vestiges archéologiques impressionnants et architecture pittoresque
- L'accompagnement exclusif des voyages de La Libre

PROGRAMME DE LA CROISIÈRE (8 JOURS / 7 NUITS)



Jour 1 : Bruxelles(1) - LA VALETTE

Vol de Bruxelles vers La Valette (1), transfert et embarquement à 18h. Présentation de l'équipage et cocktail de bienvenue. Dîner à bord. Soirée animée.



Jour 2 : LA VALETTE

Excursions incluses :

Le matin, La Valette. La splendide capitale maltaise justifie à elle seule un voyage. Perchée sur un éperon rocheux, vous apprécierez la géométrie des rues et ses édifices religieux remarquables. Capitale de l'ordre de Malte, la ville a été créée de toutes pièces par et pour l'ordre de Saint-Jean de Jérusalem et témoigne entièrement de l'histoire de l'Ordre. Vous visiterez notamment la Co-Cathédrale Saint Jean, chef d'œuvre de l'art baroque et le palais des Grands Maîtres. Après-midi libre pour découvrir la capitale maltaise à votre rythme.

LA BELLE DE L'ADRIATIQUE lèvera l'ancre en direction de la Grèce. L'équipage vous invitera à rejoindre le pont soleil pour profiter d'un apéritif alors que vous quitterez le port de La Valette, l'un des plus beaux ports du monde. Vous aurez une vue magnifique sur les fortifications historiques de la ville alors que le bateau fera cap vers la Grèce.



Jour 3 : En mer

Journée en navigation. C'est l'occasion de vous détendre et de profiter de la magie de la croisière en pleine mer. Participer à une séance de gymnastique sur le pont pour profiter des premiers rayons du soleil ou installer vous sur un transat pour admirer la vue imprenable sur l'horizon infini de la mer. L'après-midi, assister à une conférence suivie d'une dégustation de spécialités grecques sur le pont soleil.



Jour 4 : KATAKOLON

Le matin, le site archéologique d'Olympie. C'est ici qu'est née la compétition sportive la plus célèbre et la plus importante du monde. Les Jeux Olympiques y ont eu lieu tous les quatre ans de 776 avant J.-C à 393 après J.-C. Olympie n'était pas considéré comme une ville mais comme un centre religieux dédié à Zeus. Ce sanctuaire conserve aujourd'hui encore les vestiges de plusieurs édifices dont l'atelier du sculpteur Phidias, un stade, un gymnase, et le temple de Zeus. Ce dernier a subi plusieurs catastrophes dont un incendie et un tremblement de terre. Les fouilles archéologiques l'ont mis à jour après avoir creusé plusieurs mètres de profondeur. Ce temple abritait en son temps la statue chryséléphantine, l'une des sept merveilles du monde antique. Après-midi en navigation. Vous longerez les îles Ioniennes de Céphalonie et Ithaque, où selon le récit d'Homère, Ulysse retrouva les siens après son si long voyage.



Jour 5 : GYTHION

Le matin, Mystras. Inscrite au patrimoine mondial de l'Unesco, cette ancienne capitale byzantine de la More#e, est une halte merveilleuse au cœur du Péloponnèse. Situé au pied du magnifique mont Taygète, cet ensemble de monastères byzantins et la forteresse qui les surplombe sont des bijoux d'architecture, le tout dans un décor grandiose. Vous découvrirez notamment le monastère de Vrontochion datant du XIIIe siècle et le monastère de la Pantanassa, datant du XIVe siècle et dont l'intérieur est entièrement décoré de fresque datant du XVe siècle. Sur la route du retour, passage par Sparte dont le nom nous ramène inmanquablement à l'Histoire antique. Sparte, c'est la grande rivale d'Athènes et celle qui a défié le grand empire perse. Malgré son destin tragique, la ville jouit encore d'une renommée mondiale.

Après-midi en croisière autour du Péloponnèse péninsule au passé riche en histoire. Au gré des paysages, votre imaginaire sera transporté par les récits épiques d'Homère. Conférence au salon bar.



Jour 6 : NAUPLIE

Le matin, au cœur de l'Argolide, Mycènes et Nauplie. Vous découvrirez Mycènes, qui selon la légende, a été fondée par Persée, avec l'aide des Cyclopes. Les vestiges de l'acropole comme la porte des Lionnes, les tombes royales, le palais et la tombe d'Agamemnon feront revivre l'épopée des Atrides. Puis Nauplie, première capitale de la Grèce moderne, dominée par le fort Palamède, ville ancienne avec beaucoup de charme, très pittoresque.

Après-midi en navigation vers le port du Pirée. Soirée de gala.



Jour 7 : ATHENES

Matinée en navigation vers le port du Pirée, « carrefour maritime » qui rayonna sur le continent européen, le Moyen-Orient et l'Afrique dès l'Antiquité. Conférence au salon bar.

L'après-midi, Athènes et l'Acropole. Dominant la plaine, l'Acropole, « ville haute », occupe un site exceptionnel. Les premiers habitants y bâtirent une forteresse qui devint la plus puissante cité de la Grèce antique : Athènes. Bien qu'au cours des siècles, l'Acropole ait été détruite et pillée à plusieurs reprises, ses ruines ont été conservées et restaurées. Avec une bonne dose d'imagination, vous pourrez remonter à l'époque de la splendeur de la Grèce antique en déambulant entre le Parthénon, les Propylées, l'Erechthéion et le temple d'Athèna Niké.



Jour 8 : ATHENES - Bruxelles(1)

Petit déjeuner buffet à bord. Débarquement à 9h, transfert et vol (1) retour vers Bruxelles. Fin de nos services.

Notre prix comprend

Le vol(1) A/R de Bruxelles - les transferts aéroport/port/aéroport - les taxes d'aéroport (79 € - tarif 2025) - la croisière en pension complète du dîner du J1 au petit déjeuner buffet du J8 - les boissons incluses à bord (hors cartes spéciales) - le logement en cabine double climatisée avec douche et WC - les excursions mentionnées dans le programme - l'animation - l'assistance de l'équipe d'animation à bord - le cocktail de bienvenue - la soirée de gala - l'assurance assistance/rapatriement - les taxes portuaires - l'accompagnement les voyages de La Libre

Notre prix ne comprend pas

les boissons figurant sur les cartes spéciales, les boissons prises lors des excursions ou des transferts - l'assurance annulation/bagages - les dépenses personnelles.

Pré et post acheminement

Vol(1) A/R de Bruxelles INCLUS.

Formalités

Carte nationale d'identité ou passeport en cours de validité obligatoire. Les ressortissants hors UE sont priés de consulter leur ambassade ou leur consulat.

LES PLUS CROISIEUROPE

- **Pension complète - BOISSONS INCLUSES** aux repas et au bar
- Cuisine française raffinée - **Dîner et soirée de gala** - Cocktail de bienvenue
- **Wifi gratuit** à bord
- Système audiophone pendant les excursions
- Présentation du commandant et de son équipage
- Animation à bord
- Assurance assistance/rapatriement
- Taxes portuaires incluses

MENTIONS

Attention : des impératifs de navigation liés aux conditions météorologiques peuvent perturber les itinéraires et dans certains cas des escales intermédiaires peuvent être supprimées. Dans ce cas, CroisiEurope s'efforcera de trouver la solution la mieux adaptée aux attentes de ses passagers. NB : pour des raisons de sécurité de navigation la compagnie ou le capitaine du bateau sont seuls juges pour modifier l'itinéraire de la croisière

(1) Vol au départ de Bruxelles. Horaires non définis à ce jour. Ce vol peut être amené à effectuer une escale à l'aller et/ou au retour. Le nom de la compagnie aérienne sera communiqué au plus tard 8 jours avant le départ.

L'abus d'alcool est dangereux pour la santé, à consommer avec modération.

**Bulletin de participation
"Merveilles de la Méditerranée,
de Malte à la Grèce Antique"**

Du 09 au 16 avril 2026

**Pour enregistrer votre réservation,
merci de nous renvoyer le bulletin de participation à l'adresse
suivante :**

CROISIEUROPE Rue Ravenstein 56 à 1000 Bruxelles

*Nouveau : Ligne téléphonique spéciale Voyages La Libre/Croisieurope :
02/514.21.49*

Tél général : 02/514.11.54 – E-mail : lalibre@croisieurope.com

Mme/Mlle/M.

Nom de jeune fille

Date de naissance

Adresse

.....

Tél. **GSM** **E-mail**

Accompagné(e) de : Mme/Mlle/M.

Nom de jeune fille

Date de Naissance

Adresse

.....

Tél. **GSM** **E-mail**

Cabine

Prix par personne

| | |
|---|---------|
| <input type="checkbox"/> Pont inférieur double | 2 799 € |
| <input type="checkbox"/> Pont inférieur single | 3 799 € |
| <input type="checkbox"/> Pont principal double | 2 999 € |
| <input type="checkbox"/> Pont principal single | 3 999 € |
| <input type="checkbox"/> Pont des embarcations double | 3 099 € |
| <input type="checkbox"/> Pont des embarcations single | 4 099 € |
| <input type="checkbox"/> Pont supérieur double | 3 199 € |
| <input type="checkbox"/> Pont supérieur single | 4 199 € |

En option : **Je souhaite réserver l'assurance annulation & bagages :** **OUI / NON**
Prime de 4,6 % du montant sur l'ensemble du dossier

Suite à votre inscription, vous recevrez un contrat de réservation de la part de Croisieurope. Un acompte de 30% est demandé à la réception de ce contrat, afin de valider votre inscription.

Par la présente, je souscris un contrat de voyage à forfait selon les conditions particulières de vente de CroisiEurope (de notre brochure Rêvez le Monde des Croisières 2025)

J'autorise CroisiEurope à utiliser mes données personnelles du présent formulaire pour le contrat de mon inscription au voyage et j'accepte d'être tenu informé des différents produits ou promotions par e-mail et/ou par poste des voyages de la Libre - Croisieurope.

Date **Signature pour accord**

MV LA BELLE DE L'ADRIATIQUE

5 ancres • 99 cabines • Mer Méditerranée - Mer Adriatique

CODE BATEAU : BDA_NV



MV LA BELLE DE L'ADRIATIQUE

Rénové en 2017, le MV La Belle de l'Adriatique propose un cadre contemporain et chaleureux pour partir à la découverte des côtes méditerranéennes et adriatiques. Des notes de vert d'eau et de laiton lui confèrent un style élégant et solaire.

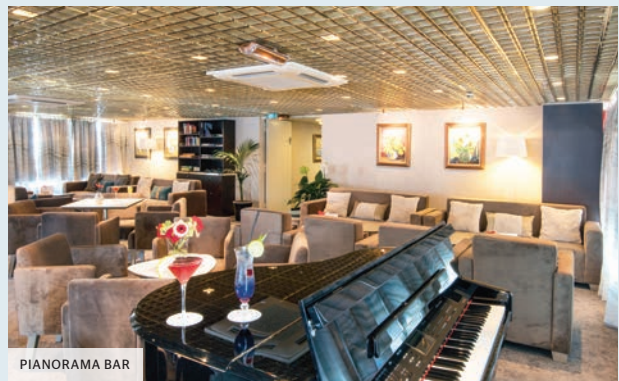
Ce bateau à 4 ponts accoste au cœur des villes et accueille seulement 197 passagers à son bord.



SALON / BAR



RESTAURANT



PIANORAMA BAR

Les cabines du pont supérieur et du pont des embarcations disposent de grandes baies vitrées, celles du pont principal et du pont inférieur sont dotées de hublots.

Situé sur le pont principal, le restaurant est l'endroit où tous vos repas sont servis pendant la croisière. Le pianorama bar est le lieu idéal pour déguster un cocktail, choisir un livre dans la bibliothèque, écouter ou jouer du piano, regarder la TV... Sur le pont des embarcations, le salon / bar vous accueillera lors des soirées animées.

Le vaste pont soleil, propice à la détente, est agrémenté de deux jacuzzis et de transats.



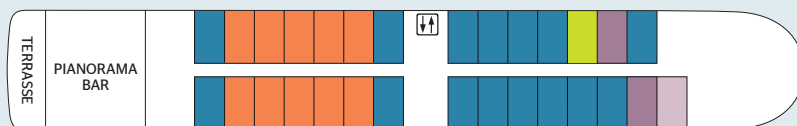
PONT SOLEIL

PONTS ET DÉTAILS TECHNIQUES

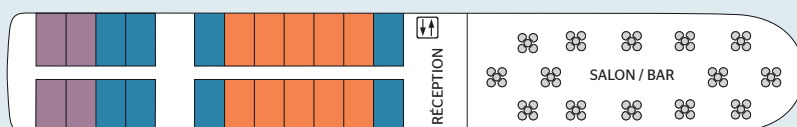
PONT SOLEIL



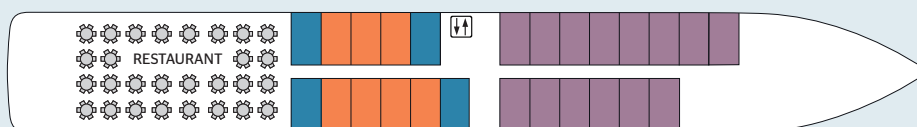
PONT SUPÉRIEUR



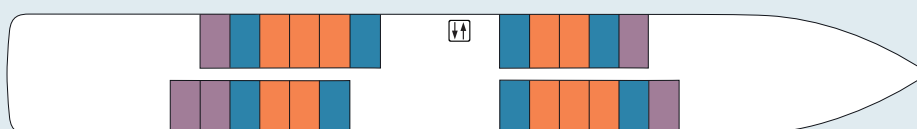
PONT DES EMBARCATIONS



PONT PRINCIPAL



PREMIER PONT



| | | |
|---|---|---|
| Cabine double Cat. A 11,50 m² et 12 m² | Cabine double Cat. B 10,50 m² et 12 m² | Cabine double Cat. C 10,50 m² et 12 m² |
| Ascenseur | Cabine PMR [®] Cat. B 12 m² | Cabine individuelle Cat. C 8,5 m² |

PONT SOLEIL :

- Bar
- Jacuzzis
- Transats
- Grand espace ombragé

PONT SUPÉRIEUR :

- Pianoramabar
- Terrasse
- Cabines extérieures

PONT DES EMBARCATIONS :

- Réception
- Salon / bar avec piste de danse
- Cabines extérieures

PONT PRINCIPAL :

- Restaurant
- Cabines extérieures

PREMIER PONT :

- Cabines extérieures

Année de construction : 2007

Année de rénovation : 2017

Nombre de ponts : 4

Ascenseur

Membres d'équipage : 47

Longueur : 103,5 mètres

Largeur : 11,9 mètres

Nombre de cabines : 99

Capacité en passagers : 197

Cabine PMR[®] : 1

La capacité maximale du bateau est de 99 cabines. En fonction des impératifs de croisières, cette capacité peut être modifiée contractuellement.

MV LA BELLE DE L'ADRIATIQUE

LES CABINES

Choix entre 3 catégories de cabines :

Catégorie A : ■

cabine bénéficiant
d'un emplacement "premium".

Catégorie B : ■ ■

cabine bénéficiant
d'un emplacement "intermédiaire".

Catégorie C : ■ ■

cabine pouvant être de taille
légèrement inférieure et bénéficiant
d'un emplacement "standard".

PONT SUPÉRIEUR - 29 CABINES avec fenêtres

Cat. A : • 10 cabines doubles - 2 lits séparables - 12 m²

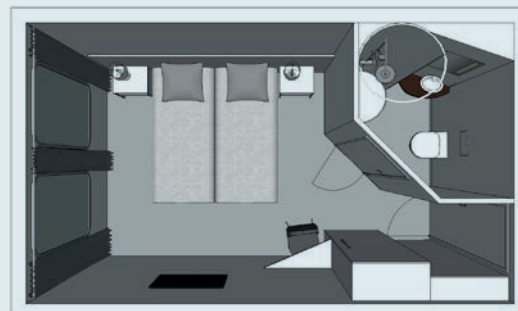
Cat. B : • 13 cabines doubles - 2 lits séparables - 12 m²

- 1 cabine double - 2 lits séparables - 11 m²
- 1 cabine double - 2 lits séparables - 10,50 m²
- 1 cabine PMR⁽¹⁾ - 1 grand lit - 12 m²

Cat. C : • 1 cabine double - 2 lits séparables - 12 m²

- 1 cabine double - 1 grand lit - 12 m²
- 1 cabine individuelle - 1 grand lit - 8,50 m²

PLAN 3D CABINE DOUBLE



PONT DES EMBARCATIONS - 22 CABINES avec fenêtres

Cat. A : • 10 cabines doubles - 2 lits séparables - 11,50 m²

Cat. B : • 8 cabines doubles - 2 lits séparables - 11,50 m²

Cat. C : • 4 cabines doubles - 2 lits séparables - 10,50 m²

PONT PRINCIPAL - 25 CABINES avec hublots

Cat. A : • 7 cabines doubles - 2 lits séparables - 12 m²

Cat. B : • 4 cabines doubles - 2 lits séparables - 12 m²

Cat. C : • 13 cabines doubles - 2 lits séparables - 12 m²

- 1 cabine double - 2 lits séparables - 10 m²



CABINE DOUBLE - PONT SUPÉRIEUR

PREMIER PONT - 23 CABINES avec hublots

Cat. A : • 10 cabines doubles - 2 lits séparables - 12 m²

Cat. B : • 8 cabines doubles - 2 lits séparables - 12 m²

Cat. C : • 5 cabines doubles - 2 lits séparables - 12 m²

COMMODITÉS

- Téléviseur
- Téléphone intérieur
- Coffre-fort
- Climatisation réversible
- Électricité 220V
- Wi-Fi

- Salle de bain avec douche et WC
- Sèche-cheveux
- Sélection de produits de bain
- Linge de toilette

NB : pas de service de blanchisserie à bord

(1) PMR : Personne à Mobilité Réduite.

NUMÉRO DE TÉLÉPHONE D'URGENCE TEMPORAIRE
valide uniquement durant vos dates de croisière : **00 33 (0)6 70 89 39 40**