

**Remise de 500
EUR par personne
avant le
31/12/2025**



**SUPPLEMENT
SINGLE
OFFERT SUR
LE PONT
INFÉRIEUR**

Du 05 au 12 mars 2026

CROISIÈRE DE 8 JOURS / 7 NUITS - RÉF. NVL

Les joyaux de la Sicile et du Sud de l'Italie

Bruxelles - NAPLES - SALERNE - PALERME - TRAPANI - PORTO EMPEDOCLE - LA VALETTE - Bruxelles

Découvrez la splendeur de la Méditerranée lors d'une croisière inoubliable autour de la Sicile, le long de la côte italienne en passant par Naples pour arriver à La Valette. Explorez les vestiges antiques de la vallée des temples d'Agrigente et les paysages époustouffants de Trapani et Erice. Imprégnez-vous de l'histoire et de la culture à Palerme et Monreale avant de vous émerveiller devant les falaises de Tropea en Calabre. Parcourez la route spectaculaire de la côte amalfitaine et explorez les vestiges de Pompéi ou Herculaneum. Plongez dans l'atmosphère animée du vieux Naples découvrez également la splendide capitale Maltaise. Embarquez pour une croisière riche en découvertes et en émerveillements en Méditerranée.

Coup de Coeur : Palerme, vibrante capitale sicilienne aux palais somptueux et jardins luxuriants

Les temps forts

- Itinéraire inédit autour de la Sicile et en remontant la botte italienne
- LES INCONTOURNABLES :
 - Pompéi et Herculaneum, vestiges du passé
 - La route panoramique de la côte Amalfitaine, l'une des plus belles au monde
 - Trapani et Erice, village médiéval enchanteur
 - Agrigente et la vallée des Temples
- L'accompagnement exclusif les voyages de La Libre



PROGRAMME DE LA CROISIÈRE (8 JOURS / 7 NUITS)



Jour 1 : Bruxelles - NAPLES

Vol(1) au départ de Bruxelles vers Naples, transfert et embarquement à 18h. Présentation de l'équipage et cocktail de bienvenue. Dîner à bord. Soirée libre.



Jour 2 : NAPLES

Excursions :

Pompéi. L'émotion vous saisira au détour des ruelles, temples et forums, villas couvertes de somptueuses mosaïques, car visiter Pompéi est un retour aux sources de notre civilisation.

OU Herculanium. Tout comme Pompéi, Herculanium fut détruite par l'éruption du Vésuve, en 79 après J.C. Découvrez les célèbres maisons de l'ancienne Herculanium. L'édifice le plus renommé est la maison de l'atrium à mosaïque.

Naples. Entre chefs-d'œuvre et trésors insoupçonnés, vous découvrirez les incontournables, tels que le vieux Naples ou le palais Royal. Dans le plus vieux quartier de Naples, vous vous promènerez dans la Via San Gregorio Armeno, caractérisée par ses nombreux ateliers et petites boutiques qui exposent tout au long de l'année les santons italiens (pastori). A la période de Noël, l'atmosphère devient magique. Vous visiterez le cloître de Santa Chiara où se trouve une très belle crèche du XVIIIe siècle avec des scènes de la vie quotidienne et des santons habillés de tenues anciennes.



Jour 3 : SALERNE

Le matin, Sorrente et la côte Amalfitaine. Vous découvrirez Sorrente, cette charmante ville, entourée de plantations d'orangers et de citronniers, domine la mer de façon spectaculaire. Profitez d'un apéritif italien dans un restaurant de la ville. Continuation par la route de la côte Amalfitaine, l'une des plus belles routes touristiques du monde ! Vous pourrez admirer de charmants villages se succédant au gré des anfractuosités de la côte, des maisons aux couleurs pastel et d'élégantes stations balnéaires.

Après-midi en navigation



Jour 4 : PALERME

Le matin, Palerme. Vous découvrirez Palerme, la capitale de la Sicile, bâtie au creux d'une baie magnifique. C'est l'ancienne cité des "Mille et Une Nuits", ville aux palais somptueux et aux jardins luxuriants. Vous vous promènerez dans son centre historique et apercevrez sa cathédrale (extérieurs) avec sa façade latérale d'une belle couleur ambrée et sa longue file de créneaux. Vous visiterez l'église de la Martorana, l'une des églises les plus renommées de l'art normand de Palerme avec ses mosaïques raffinées de style byzantin.

L'après-midi : Monreale. Classé par l'Unesco pour son intérêt artistique et architectural, Monreale est issue de l'influence de nombreux peuples et se façonne à travers les âges et les bannières, arborant au fil du temps les plus belles apparences. Aujourd'hui, cela résulte en un mélange fantastique de styles. Vous visiterez sa superbe cathédrale, magnifique construction qui marque l'apogée de l'art arabo-normand.



Jour 5 : TRAPANI

Le matin, Trapani et le village médiéval d'Erice. Située à la pointe occidentale de la Sicile, vous découvrirez Trapani, surnommée la « ville aux cent églises ». Vous explorerez les rues de la vieille ville, admirerez la Tour de Ligny et vous promènerez le long de la Mura di Tramontana, l'ancien périmètre défensif qui va de la Piazza Mercato del Pesce au Bastione Conca. Continuation vers Erice, un joyau médiéval perché à 750 mètres d'altitude sur le mont San Giuliano. Vous serez séduit par ce village pittoresque avec ses ruelles pavées, ses maisons en pierre et ses panoramas époustouffants sur les îles Égades et la mer Tyrrhénienne.

Après-midi en croisière.



Jour 6 : PORTO EMPEDOCLE

Le matin, Agrigente, l'une des plus belles cités grecques de Sicile. Vous découvrirez la "vallée des Temples" l'un des sites archéologiques les plus importants du monde. Ce site abrite une série de temples doriques imposants construits au Ve siècle av. J.-C., dont le Temple de la Concorde, considéré comme le temple dorique le mieux conservé au monde. Puis, vous découvrirez le charmant centre historique d'Agrigente avec ses ruelles pavées, ses églises et ses places pittoresques.

Après-midi en navigation.



Jour 7 : LA VALETTE

Matinée libre à La Valette.

L'après-midi, La Valette. La splendide capitale maltaise justifie à elle seule un voyage. Perchée sur un éperon rocheux, vous apprécierez la géométrie des rues et ses édifices religieux remarquables. Capitale de l'ordre de Malte, la ville a été créée de toutes pièces par et pour l'ordre de Saint-Jean de Jérusalem et témoigne entièrement de l'histoire de l'Ordre. Vous visiterez notamment la Co-Cathédrale Saint Jean, chef d'œuvre de l'art baroque et le palais des Grands Maîtres.

Soirée de gala.



Jour 8 : LA VALETTE - Bruxelles

Petit déjeuner buffet à bord. Débarquement à 9h, transfert et vol (1) retour vers Bruxelles. Fin de nos services.

Notre prix comprend

Le vol(1) A/R de Bruxelles - les transferts(1) aéroport/port/aéroport - les taxes d'aéroport (99 € - tarif 2025) - la croisière en pension complète du dîner du J1 au petit déjeuner buffet du J8 - les boissons incluses à bord (hors cartes spéciales) - le logement en cabine double climatisée avec douche et WC - les excursions mentionnées dans le programme - l'animation - l'assistance de l'équipe d'animation à bord - le cocktail de bienvenue - la soirée de gala - l'assurance assistance/rapatriement - les taxes portuaires - l'accompagnement exclusif les voyages de La Libre.

Notre prix ne comprend pas

les boissons figurant sur les cartes spéciales, les boissons prises lors des excursions ou des transferts - l'assurance annulation/bagages - les dépenses personnelles.

Transport

Vol au départ de Bruxelles aller/retour inclus

Formalités

Carte nationale d'identité ou passeport en cours de validité obligatoire. Les ressortissants hors UE sont priés de consulter leur ambassade ou leur consulat.

LES PLUS CROISIEUROPE

- **Pension complète - BOISSONS INCLUSES** aux repas et au bar
- Cuisine française raffinée - **Dîner et soirée de gala** - Cocktail de bienvenue
- **Wifi gratuit** à bord
- Système audiophone pendant les excursions
- Présentation du commandant et de son équipage
- Animation à bord
- Assurance assistance/rapatriement
- Taxes portuaires incluses

MENTIONS

Attention : des impératifs de navigation liés aux conditions météorologiques peuvent perturber les itinéraires et dans certains cas des escales intermédiaires peuvent être supprimées. Dans ce cas, CroisiEurope s'efforcera de trouver la solution la mieux adaptée aux attentes de ses passagers. NB : pour des raisons de sécurité de navigation la compagnie ou le capitaine du bateau sont seuls juges pour modifier l'itinéraire de la croisière.

(1) Vol au départ de Bruxelles. Horaires non définis à ce jour. Ce vol peut être amené à effectuer une escale à l'aller et/ou au retour. Le nom de la compagnie aérienne sera communiqué au plus tard 8 jours avant le départ.

L'abus d'alcool est dangereux pour la santé, à consommer avec modération.

Du 05 au 12 mars 2026

Pour enregistrer votre réservation,
merci de nous renvoyer le bulletin de participation à l'adresse
suivante :

CROISIEUROPE Rue Ravenstein 56 à 1000 Bruxelles

Nouveau : Ligne téléphonique spéciale Voyages La Libre/Croisieurope :
02/514.21.49

Tél général : 02/514.11.54 – E-mail : lalibre@croisieurope.com

Mme/Mlle/M.

Nom de jeune fille

Date de naissance

Adresse

.....

Tél. GSM E-mail

Accompagné(e) de : Mme/Mlle/M.

Nom de jeune fille

Date de Naissance

Adresse

.....

Tél. GSM E-mail

Cabine

Prix par personne

☐ Pont inférieur double 2899 €

☐ Pont inférieur single 2899 €

☐ Pont principal double 3099 €

☐ Pont principal single 4099 €

☐ Pont des embarcations double 3199 €

☐ Pont des embarcations single 4199 €

☐ Pont supérieur double 3299 €

☐ Pont supérieur single 4299 €

Remise de 500
EUR par personne
avant le
31/12/2025

SUPPLEMENT
SINGLE
OFFERT SUR
LE PONT
INFERIEUR

En option : Je souhaite réserver l'assurance annulation & bagages : OUI / NON
Prime de 4,6 % du montant sur l'ensemble du dossier

Suite à votre inscription, vous recevrez un contrat de réservation de la part de Croisieurope. Un acompte de 30% est demandé à la réception de ce contrat, afin de valider votre inscription.

Par la présente, je souscris un contrat de voyage à forfait selon les conditions particulières de vente de CroisiEurope (de notre brochure Rêvez le Monde des Croisières 2025)

J'autorise CroisiEurope à utiliser mes données personnelles du présent formulaire pour le contrat de mon inscription au voyage et j'accepte d'être tenu informé des différents produits ou promotions par e-mail et/ou par poste des voyages de la Libre - Croisieurope.

Date Signature pour accord

MV LA BELLE DE L'ADRIATIQUE

5 ancres • 99 cabines • Mer Méditerranée - Mer Adriatique

CODE BATEAU : BDA_NV



MV LA BELLE DE L'ADRIATIQUE

Rénové en 2017, le MV La Belle de l'Adriatique propose un cadre contemporain et chaleureux pour partir à la découverte des côtes méditerranéennes et adriatiques. Des notes de vert d'eau et de laiton lui confèrent un style élégant et solaire.

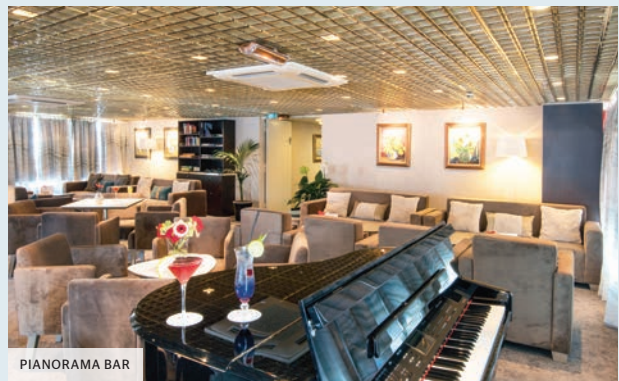
Ce bateau à 4 ponts accoste au cœur des villes et accueille seulement 197 passagers à son bord.



SALON / BAR



RESTAURANT



PIANORAMA BAR

Les cabines du pont supérieur et du pont des embarcations disposent de grandes baies vitrées, celles du pont principal et du pont inférieur sont dotées de hublots.

Situé sur le pont principal, le restaurant est l'endroit où tous vos repas sont servis pendant la croisière. Le pianorama bar est le lieu idéal pour déguster un cocktail, choisir un livre dans la bibliothèque, écouter ou jouer du piano, regarder la TV... Sur le pont des embarcations, le salon / bar vous accueillera lors des soirées animées.

Le vaste pont soleil, propice à la détente, est agrémenté de deux jacuzzis et de transats.



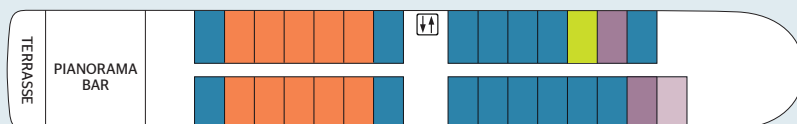
PONT SOLEIL

PONTS ET DÉTAILS TECHNIQUES

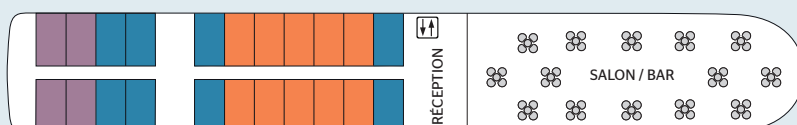
PONT SOLEIL



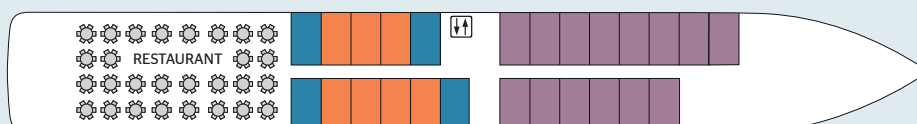
PONT SUPÉRIEUR



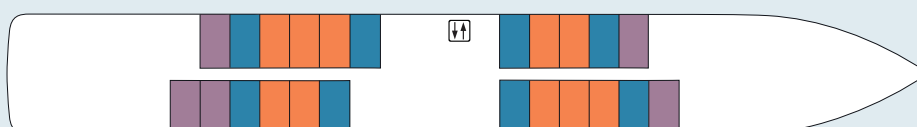
PONT DES EMBARCATIONS



PONT PRINCIPAL



PREMIER PONT



Cabine double Cat. A 11,50 m² et 12 m²	Cabine double Cat. B 10,50 m² et 12 m²	Cabine double Cat. C 10,50 m² et 12 m²
Ascenseur	Cabine PMR [®] Cat. B 12 m²	Cabine individuelle Cat. C 8,5 m²

PONT SOLEIL :

- Bar
- Jacuzzis
- Transats
- Grand espace ombragé

PONT SUPÉRIEUR :

- Pianoramabar
- Terrasse
- Cabines extérieures

PONT DES EMBARCATIONS :

- Réception
- Salon / bar avec piste de danse
- Cabines extérieures

PONT PRINCIPAL :

- Restaurant
- Cabines extérieures

PREMIER PONT :

- Cabines extérieures

Année de construction : 2007

Année de rénovation : 2017

Nombre de ponts : 4

Ascenseur

Membres d'équipage : 47

Longueur : 103,5 mètres

Largeur : 11,9 mètres

Nombre de cabines : 99

Capacité en passagers : 197

Cabine PMR[®] : 1

La capacité maximale du bateau est de 99 cabines. En fonction des impératifs de croisières, cette capacité peut être modifiée contractuellement.

MV LA BELLE DE L'ADRIATIQUE

LES CABINES

Choix entre 3 catégories de cabines :

Catégorie A : ■

cabine bénéficiant
d'un emplacement "premium".

Catégorie B : ■ ■

cabine bénéficiant
d'un emplacement "intermédiaire".

Catégorie C : ■ ■

cabine pouvant être de taille
légèrement inférieure et bénéficiant
d'un emplacement "standard".

PONT SUPÉRIEUR - 29 CABINES avec fenêtres

Cat. A : • 10 cabines doubles - 2 lits séparables - 12 m²

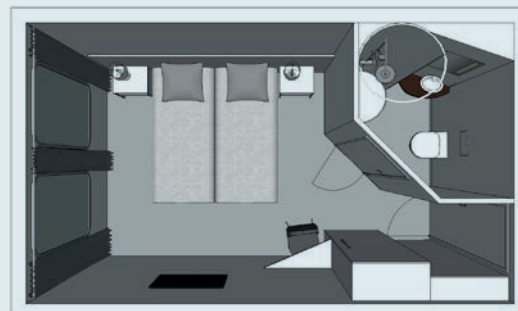
Cat. B : • 13 cabines doubles - 2 lits séparables - 12 m²

- 1 cabine double - 2 lits séparables - 11 m²
- 1 cabine double - 2 lits séparables - 10,50 m²
- 1 cabine PMR⁽¹⁾ - 1 grand lit - 12 m²

Cat. C : • 1 cabine double - 2 lits séparables - 12 m²

- 1 cabine double - 1 grand lit - 12 m²
- 1 cabine individuelle - 1 grand lit - 8,50 m²

PLAN 3D CABINE DOUBLE



PONT DES EMBARCATIONS - 22 CABINES avec fenêtres

Cat. A : • 10 cabines doubles - 2 lits séparables - 11,50 m²

Cat. B : • 8 cabines doubles - 2 lits séparables - 11,50 m²

Cat. C : • 4 cabines doubles - 2 lits séparables - 10,50 m²

PONT PRINCIPAL - 25 CABINES avec hublots

Cat. A : • 7 cabines doubles - 2 lits séparables - 12 m²

Cat. B : • 4 cabines doubles - 2 lits séparables - 12 m²

Cat. C : • 13 cabines doubles - 2 lits séparables - 12 m²

- 1 cabine double - 2 lits séparables - 10 m²



CABINE DOUBLE - PONT SUPÉRIEUR

PREMIER PONT - 23 CABINES avec hublots

Cat. A : • 10 cabines doubles - 2 lits séparables - 12 m²

Cat. B : • 8 cabines doubles - 2 lits séparables - 12 m²

Cat. C : • 5 cabines doubles - 2 lits séparables - 12 m²

COMMODITÉS

- Téléviseur
- Téléphone intérieur
- Coffre-fort
- Climatisation réversible
- Électricité 220V
- Wi-Fi

- Salle de bain avec douche et WC
- Sèche-cheveux
- Sélection de produits de bain
- Linge de toilette

NB : pas de service de blanchisserie à bord

(1) PMR : Personne à Mobilité Réduite.

NUMÉRO DE TÉLÉPHONE D'URGENCE TEMPORAIRE
valide uniquement durant vos dates de croisière : **00 33 (0)6 70 89 39 40**