



Remise de 150€  
par personne  
avant le 01  
février 2027

Supplément  
single offert au  
pont inférieur

**Du 08 au 15 juillet 2027**

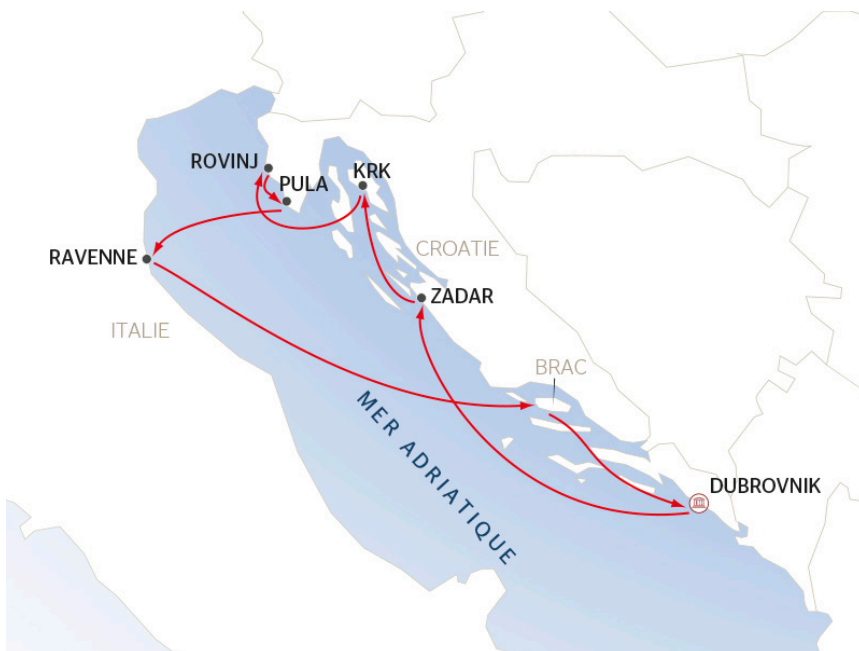
CROISIÈRE DE 8 JOURS / 7 NUITS - RÉF. DXD\_LL B

## Dubrovnik à Ravenne : les trésors de l'Adriatique - Îles préservées, cités historiques et patrimoine millénaire

Bruxelles - DUBROVNIK - ZADAR - KRK - RAVENNE - ROVINJ - PULA - BRAC - DUBROVNIK - Bruxelles

Embarquez pour une croisière inoubliable au fil de l'Adriatique, entre cités fortifiées, îles verdoyantes et rivages spectaculaires. Découvrez la majestueuse Dubrovnik, ses remparts médiévaux et ses panoramas à couper le souffle, avant de naviguer vers Zadar et le parc naturel des lacs de Plitvice. Explorez l'île de Krk et son îlot de Kosljun, flânez dans les ruelles colorées de Rovinj, admirez l'amphithéâtre antique de Pula et laissez-vous séduire par les mosaïques byzantines de Ravenne. L'île de Brac vous révélera ses villages perchés, ses carrières ancestrales et ses panoramas exceptionnels. Entre excursions authentiques, expériences culturelles et navigation au fil de paysages enchanteurs, cette croisière offre une plongée unique au cœur de la Méditerranée.

**Coup de Coeur : Ravenne, joyau byzantin, entre mosaïques éblouissantes et chefs-d'œuvre paléochrétiens**



### Les temps forts

- Une croisière en Croatie, c'est découvrir le paradis sur Terre !
- Laissez-vous séduire par une explosion de couleurs entre le bleu intense de la mer et les verts profonds des pins et des oliviers.

### LES INCONTOURNABLES :

- Dubrovnik et ses remparts, symbole de l'ancienne république de Raguse
- Zadar, cité fascinante où le passé et le présent se rejoignent
- La magie des lacs de Plitvice, un paradis naturel où des cascades cristallines se mêlent à des forêts verdoyantes
- La baie de Kvarner : Krk, l'« île dorée » et l'îlot de Kosljun
- L'Istrie, un petit coin de paradis croate : Rovinj, la romantique et Pula, la romaine
- Brac, entre villages perchés et traditions de tailleurs de pierre
- L'accompagnement exclusif les voyages de La Libre

## PROGRAMME DE LA CROISIÈRE (8 JOURS / 7 NUITS)



### Jour 1 : Bruxelles - DUBROVNIK

Vol de Bruxelles vers Dubrovnik. Transfert et embarquement à 18h. Présentation de l'équipage et cocktail de bienvenue. Dîner à bord. Soirée libre à Dubrovnik.



### Jour 2 : DUBROVNIK

Le matin, **visite de Dubrovnik**. Surnommée "la perle de l'Adriatique", la ville s'étend face à la mer, au pied d'une chaîne montagneuse calcaire aux contours déchiquetés. L'ancienne cité de Raguse est renommée pour ses remparts datant de l'époque médiévale, ses nombreux édifices préromans, gothiques, de la Renaissance et baroques. Vous découvrirez ce lieu d'une beauté naturelle à vous couper le souffle, doté d'un riche héritage historique.

Après-midi en navigation le long des côtes adriatiques offrent des paysages diversifiés et époustouffants. Vous longerez les îles Elaphites, un archipel tranquille et verdoyant, ainsi que les îles de Hvar et Brac. Soirée animée.



### Jour 3 : ZADAR

Tôt le matin, arrivée du bateau à Zadar.

**Visite de Zadar.** Cernée par la mer, vous serez charmés par cette ville qui allie tradition et modernisme. Elle conserve d'incalculables souvenirs de deux millénaires d'histoire, du forum romain aux trésors baroques, en passant par de ravissantes églises romanes. Ne manquez pas les deux particularités qui font de Zadar une ville unique au monde : l'orgue marin, conçu comme un orgue d'église mais qui fait chanter la mer et la Salutation au soleil, un ensemble de petits panneaux solaires de 22 m. de diamètre qui captent l'énergie du jour. Après-midi libre à Zadar.

**OU**

**Journée au parc national des lacs de Plitvice (déjeuner inclus - temps de route : 2h aller et 2h retour).** Départ pour une immersion au cœur d'une nature préservée à la découverte de la beauté époustoufflante de ce parc inscrit au patrimoine mondial de l'UNESCO. Il englobe une succession de 16 lacs entrelacés les uns aux autres par de bruyantes chutes et des cascades écumeuses. Entourés par une forêt dense, les lacs de Plitvice sont un phénomène naturel d'une rare beauté.



### Jour 4 : KRK

Le matin, arrivée du bateau à Krk.

**Krk et l'îlot de Kosljun (débarquement en chaloupes).** Vous rejoindrez le village de Punat où vous prendrez un bateau local pour rejoindre l'îlot pittoresque de Kosljun. Au cœur de cet écrin de verdure, vous visiterez le monastère franciscain qui abrite des collections ethnographiques, numismatiques et sacrées. Retour à Krk et visite guidée à pied de la ville. En vous promenant dans le labyrinthe des rues de cette ancienne colonie romaine, vous serez charmés par son centre ancien fortifié dominant la mer.

Après-midi en navigation dans la baie de Kvarner avec comme toile de fond les montagnes verdoyantes du massif du Velebit. Les îles de Krk, Cres, et Rab émergent majestueusement des eaux cristallines, chacune avec ses villages pittoresques et ses forêts de pins.



## Jour 5 : RAVENNE

Le matin, **Ravenna**. Capitale de l'Empire romain d'Occident, Ravenna est un joyau d'art paléochrétien et byzantin. Vous visiterez la somptueuse basilique San Vitale, chef-d'œuvre du VI<sup>e</sup> siècle aux mosaïques éblouissantes, où se distinguent les célèbres portraits de Justinien et Théodora. Puis, la basilique Sant'Apollinare Nuovo vous dévoilera ses longues frises de mosaïques, retraçant avec éclat les scènes bibliques. Ces monuments classés par l'UNESCO témoignent du raffinement spirituel et artistique de Ravenna. Une immersion inoubliable au cœur de la cité des mosaïques. Profitez d'une après-midi libre à Ravenna pour flâner à votre rythme dans ses rues historiques. Laissez-vous séduire par les boutiques d'artisanat local, les cafés et les places animées de la ville. Revisitez à votre gré les basiliques et mosaïques vues le matin, ou découvrez d'autres trésors moins connus. Imprégnez-vous de l'atmosphère paisible et de la beauté artistique de cette cité byzantine.

L'après-midi, **San Marino**. Nichée au sommet du mont Titano, Saint-Marin vous ouvre les portes de l'une des plus anciennes républiques du monde. Votre visite guidée vous conduira à travers le centre historique, classé au patrimoine mondial de l'UNESCO, entre ruelles pavées et panoramas spectaculaires sur les collines italiennes. Vous découvrirez la majestueuse Piazza della Libertà, cœur institutionnel dominé par le Palais Public. Puis, vous rejoindrez les célèbres Tours de Saint-Marin, anciennes forteresses médiévales offrant des vues imprenables.

OU

**Journée à Ferrare et Comacchio (déjeuner inclus – 1h de route aller et 1h de route retour)**. Vous rejoindrez Ferrare, élégante cité de la Renaissance classée au patrimoine mondial de l'UNESCO. Vous découvrirez le majestueux Château des Este, entouré de ses douves, la cathédrale romane-gothique et les larges perspectives du centre historique, témoins du raffinement de la cour des Este. Le déjeuner sera servi dans un restaurant local, où vous dégusterez les spécialités ferraraises telles que les cappellacci à la citrouille et la savoureuse salama da sugo. L'après-midi, continuation vers Comacchio, charmante petite ville lagunaire surnommée la "petite Venise". Vous flânerez le long de ses canaux et de ses ponts historiques, avant de visiter le Museo Delta Antico, consacré à l'histoire fascinante du delta du Pô.



## Jour 6 : ROVINJ - PULA

Tôt le matin, arrivée à Rovinj. **Visite de Rovinj**. Situé sur une presqu'île au fond d'une anse, vous serez séduit par le charme de cette ville. Ses maisons italiennes, ocre, rouges, jaunes escaladent dans un enchevêtrement indescriptible le promontoire qui mène au campanile vénitien. Dominant la ville, vous visiterez l'église Sainte Euphémie, classée parmi les plus belles représentations de la période baroque en Istrie. Navigation vers Pula. Vous longerez le parc national des îles Brijuni, véritable paradis méditerranéen.

**Pula et son amphithéâtre**. Digne héritière de l'empire Romain, Pula possède un riche héritage historique dont son célèbre amphithéâtre, l'un des six plus grands amphithéâtres romains du monde encore debout. Outre l'amphithéâtre, Pula regorge de trésors architecturaux et abrite des vestiges romains impressionnants tels que le temple d'Auguste, le Forum romain et les portes de la ville.



## Jour 7 : BRAC

Matinée en croisière.

L'après-midi, **découverte de l'île de Brac**. Vous traverserez cette belle île jusqu'à Skrip, un pittoresque village perché sur les collines au milieu d'un chaos pierreux qui fait face aux orgueilleuses crêtes du Mosor, de l'autre côté du canal de Brac. C'est lui qui conserve la mémoire de l'île et de ses liens avec les Romains. Vous y visiterez le musée de l'île qui présente des collections archéologiques et ethnographiques. Continuation vers Pucisca, petite ville qui peut se vanter d'avoir l'une des plus grandes carrières de l'Adriatique. Vous y visiterez l'institut des tailleurs de pierre qui a pour but de conserver et faire progresser les métiers artisanaux d'antan en Europe. La pierre de l'île de Brac a été utilisée dans la construction du palais de Dioclétien à Split, la cathédrale de Sibenik, les parlements de Vienne et Budapest mais aussi pour la Maison blanche à Washington. Enfin, arrêt à Vidova Gora (778m), point culminant de Brac, pour profiter de la vue panoramique magnifique sur les îles voisines de Hvar, Vis, Korcula et la péninsule de Peljesac.

Soirée de gala.



## Jour 8 : DUBROVNIK - Bruxelles

Petit déjeuner buffet à bord. Débarquement à 9h. Vol retour vers Bruxelles. Fin de nos services.

### Notre prix comprend

Les vols - les excursions - la croisière en pension complète du dîner du J1 au petit déjeuner buffet du J8 - les boissons incluses à bord (hors cartes spéciales) - le logement en cabine double climatisée avec douche et WC - le cocktail de bienvenue - la soirée de gala - l'assistance de l'équipe d'animation à bord - l'assurance assistance/rapatriement - les taxes portuaires - l'accompagnement la Libre

### Notre prix ne comprend pas

Les boissons figurant sur les cartes spéciales, les boissons prises lors des excursions ou des transferts - l'assurance annulation/bagages - la hausse carburant - les taxes aérien supplémentaires

### Transport

Vol Bruxelles-Dubrovnik aller/retour inclus. Vol possible avec escale

### Formalités

**Carte nationale d'identité ou passeport en cours de validité obligatoire.**  
Les ressortissants hors UE sont priés de consulter leur ambassade ou leur consulat.

### LES PLUS CROISIEUROPE

- **Pension complète - BOISSONS INCLUSES** aux repas et au bar
- Cuisine française raffinée - **Dîner et soirée de gala** - Cocktail de bienvenue
- **Wifi gratuit** à bord
- Système audiophone pendant les excursions
- Présentation du commandant et de son équipage
- Animation à bord
- Assurance assistance/rapatriement
- Taxes portuaires incluses

## MENTIONS

Attention : des impératifs de navigation liés aux conditions météorologiques peuvent perturber les itinéraires et dans certains cas des escales intermédiaires peuvent être supprimées. Dans ce cas, CroisiEurope s'efforcera de trouver la solution la mieux adaptée aux attentes de ses passagers. Pour des raisons de sécurité de navigation la compagnie ou le capitaine du bateau sont seuls juges pour modifier l'itinéraire de la croisière.

L'abus d'alcool est dangereux pour la santé, à consommer avec modération.

**Bulletin de participation**  
**"Dubrovnik à Ravenne : les trésors de l'Adriatique -**  
**Îles préservées, cités historiques et patrimoine millénaire"**

**Du 08 au 15 juillet 2027**

**Pour enregistrer votre réservation,**  
**merci de nous renvoyer le bulletin de participation à l'adresse**  
**suivante :**

**CROISIEUROPE Rue Ravenstein 56 à 1000 Bruxelles**

*Nouveau : Ligne téléphonique spéciale Voyages La Libre/Croisieurope :  
02/514.21.49*

*Tél général : 02/514.11.54 - E-mail : lalibre@croisieurope.com*

Mme/Mlle/M. ....

**Nom de jeune fille** .....

**Date de naissance** .....

**Adresse** .....

.....

**Tél.** ..... **GSM** ..... **E-mail** .....

**Accompagné(e) de : Mme/Mlle/M.** .....

**Nom de jeune fille** .....

**Date de Naissance** .....

**Adresse** .....

.....

**Tél.** ..... **GSM** ..... **E-mail** .....

Cabine

Prix par personne

- |                          |                              |         |
|--------------------------|------------------------------|---------|
| <input type="checkbox"/> | Pont inférieur double        | 2 699 € |
| <input type="checkbox"/> | Pont inférieur single        | 2 699 € |
| <input type="checkbox"/> | Pont principal double        | 2 899 € |
| <input type="checkbox"/> | Pont principal single        | 3 799 € |
| <input type="checkbox"/> | Pont des embarcations double | 2 999 € |
| <input type="checkbox"/> | Pont des embarcations single | 3 899 € |
| <input type="checkbox"/> | Pont supérieur double        | 3 099 € |
| <input type="checkbox"/> | Pont supérieur single        | 3 999 € |

**Remise de 150€**  
**par personne**  
**avant le 01**  
**février 2027**

**Supplément**  
**single offert au**  
**pont inférieur**

**En option :** Je souhaite réserver l'assurance annulation & bagages : OUI / NON  
Prime de 5,6 % du montant sur l'ensemble du dossier

**Jour 4 : Zadar ou journée a Plitvice** (encerclez votre choix)

**Jour 6 : Ravenne et San Marino ou Journée à Ferrare et Comacchio** (encerclez votre choix)

Suite à votre inscription, vous recevrez un contrat de réservation de la part de Croisieurope. Un acompte de 30% est demandé à la réception de ce contrat, afin de valider votre inscription.

Par la présente, je souscris un contrat de voyage à forfait selon les conditions particulières de vente de CroisiEurope (de notre brochure La passion des Croisières 2026)

J'autorise CroisiEurope à utiliser mes données personnelles du présent formulaire pour le contrat de mon inscription au voyage et j'accepte d'être tenu informé des différents produits ou promotions par e-mail et/ou par poste des voyages de la Libre - Croisieurope.

**Date** ..... **Signature pour accord** .....

# MV LA BELLE DE L'ADRIATIQUE

5 ancres • 99 cabines • Mer Méditerranée - Mer Adriatique

---

CODE BATEAU : BDA\_NV



# MV LA BELLE DE L'ADRIATIQUE

Rénové en 2017, le MV La Belle de l'Adriatique propose un cadre contemporain et chaleureux pour partir à la découverte des côtes méditerranéennes et adriatiques. Des notes de vert d'eau et de laiton lui confèrent un style élégant et solaire.

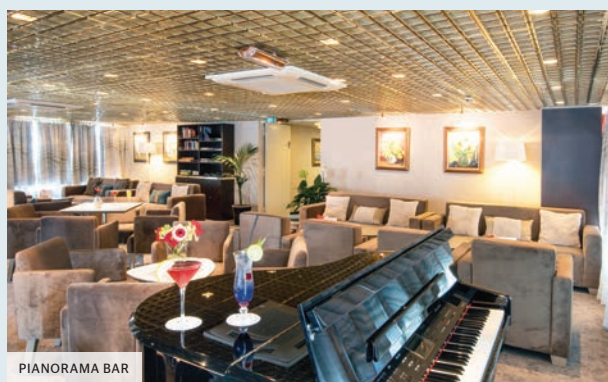
Ce bateau à 4 ponts accoste au cœur des villes et accueille seulement 197 passagers à son bord.



SALON / BAR



RESTAURANT



PIANORAMA BAR

Les cabines du pont supérieur et du pont des embarcations disposent de grandes baies vitrées, celles du pont principal et du pont inférieur sont dotées de hublots.

Situé sur le pont principal, le restaurant est l'endroit où tous vos repas sont servis pendant la croisière. Le pianorama bar est le lieu idéal pour déguster un cocktail, choisir un livre dans la bibliothèque, écouter ou jouer du piano, regarder la TV... Sur le pont des embarcations, le salon / bar vous accueillera lors des soirées animées.

Le vaste pont soleil, propice à la détente, est agrémenté de deux jacuzzis et de transats.



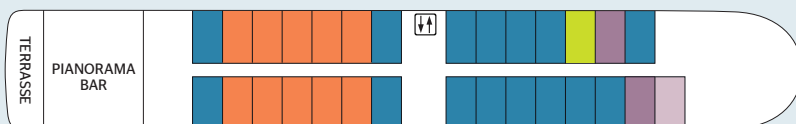
PONT SOLEIL

# PONTS ET DÉTAILS TECHNIQUES

## PONT SOLEIL



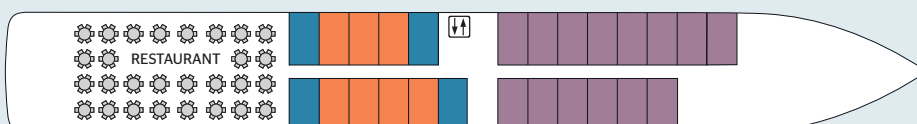
## PONT SUPÉRIEUR



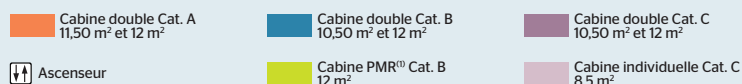
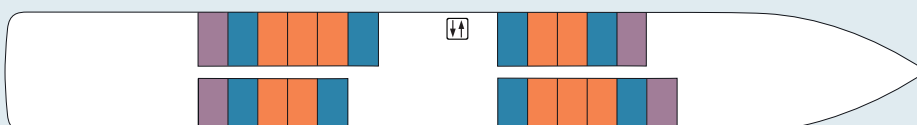
## PONT DES EMBARCATIONS



## PONT PRINCIPAL



## PREMIER PONT



## PONT SOLEIL :

- Bar
- Jacuzzis
- Transats
- Grand espace ombragé

## PONT SUPÉRIEUR :

- Pianoramabar
- Terrasse
- Cabines extérieures

## PONT DES EMBARCATIONS :

- Réception
- Salon / bar avec piste de danse
- Cabines extérieures

## PONT PRINCIPAL :

- Restaurant
- Cabines extérieures

## PREMIER PONT :

- Cabines extérieures

Année de construction : 2007

Année de rénovation : 2017

Nombre de ponts : 4

Ascenseur

Membres d'équipage : 47

Longueur : 103,5 mètres

Largeur : 11,9 mètres

Nombre de cabines : 99

Capacité en passagers : 197

Cabine PMR<sup>(1)</sup> : 1

La capacité maximale du bateau est de 99 cabines. En fonction des impératifs de croisières, cette capacité peut être modifiée contractuellement.

# MV LA BELLE DE L'ADRIATIQUE

## LES CABINES

Choix entre 3 catégories de cabines :

**Catégorie A :** ■

cabine bénéficiant  
d'un emplacement "premium".

**Catégorie B :** ■ ■

cabine bénéficiant  
d'un emplacement "intermédiaire".

**Catégorie C :** ■ ■

cabine pouvant être de taille  
légèrement inférieure et bénéficiant  
d'un emplacement "standard".

### PONT SUPÉRIEUR - 29 CABINES avec fenêtres

**Cat. A :** • 10 cabines doubles - 2 lits séparables - 12 m<sup>2</sup>

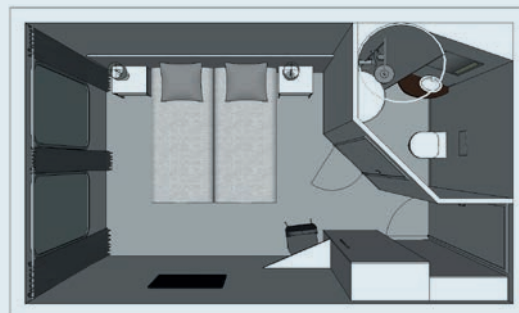
**Cat. B :** • 13 cabines doubles - 2 lits séparables - 12 m<sup>2</sup>

- 1 cabine double - 2 lits séparables - 11 m<sup>2</sup>
- 1 cabine double - 2 lits séparables - 10,50 m<sup>2</sup>
- 1 cabine PMR<sup>(1)</sup> - 1 grand lit - 12 m<sup>2</sup>

**Cat. C :** • 1 cabine double - 2 lits séparables - 12 m<sup>2</sup>

- 1 cabine double - 1 grand lit - 12 m<sup>2</sup>
- 1 cabine individuelle - 1 grand lit - 8,50 m<sup>2</sup>

### PLAN 3D CABINE DOUBLE



### PONT DES EMBARCATIONS - 22 CABINES avec fenêtres

**Cat. A :** • 10 cabines doubles - 2 lits séparables - 11,50 m<sup>2</sup>

**Cat. B :** • 8 cabines doubles - 2 lits séparables - 11,50 m<sup>2</sup>

**Cat. C :** • 4 cabines doubles - 2 lits séparables - 10,50 m<sup>2</sup>

### PONT PRINCIPAL - 25 CABINES avec hublots

**Cat. A :** • 7 cabines doubles - 2 lits séparables - 12 m<sup>2</sup>

**Cat. B :** • 4 cabines doubles - 2 lits séparables - 12 m<sup>2</sup>

**Cat. C :** • 13 cabines doubles - 2 lits séparables - 12 m<sup>2</sup>

- 1 cabine double - 2 lits séparables - 10 m<sup>2</sup>



CABINE DOUBLE - PONT SUPÉRIEUR

### PREMIER PONT - 23 CABINES avec hublots

**Cat. A :** • 10 cabines doubles - 2 lits séparables - 12 m<sup>2</sup>

**Cat. B :** • 8 cabines doubles - 2 lits séparables - 12 m<sup>2</sup>

**Cat. C :** • 5 cabines doubles - 2 lits séparables - 12 m<sup>2</sup>

### COMMODITÉS

- Téléviseur
- Téléphone intérieur
- Coffre-fort
- Climatisation réversible
- Électricité 220V
- Wi-Fi

- Salle de bain avec douche et WC
- Sèche-cheveux
- Sélection de produits de bain
- Linge de toilette

NB : pas de service de blanchisserie à bord

(1) PMR : Personne à Mobilité Réduite.

NUMÉRO DE TÉLÉPHONE D'URGENCE TEMPORAIRE  
valide uniquement durant vos dates de croisière : **00 33 (0)6 70 89 39 40**